



© Klaus Schafler

SCHWEBENDER PAVILLON

Der leichte Glaspavillon der Werkskantine Berndorf AG im niederösterreichischen Industrieviertel ist für 100 Personen angelegt. Ein rundum 4 m vorspringendes Dach schützt vor der steil einfallenden Sonne, der 3,50 m breite Betonumlauf ist als Terrasse zu nutzen. Durch die Anhebung des Gebäudes um 80cm vom Bodenniveau (Hochwasserschutz) entsteht ein schwebender Eindruck des Bauwerks. Die unbehandelten Betonoberflächen, Sichtbeton mit Brettschalung, Glas, geschliffener Estrich als Boden sowie die Holzkonstruktion des Dachs sind die konstruktiven Elemente.

Mit dem Grau des Betons und der Transparenz des Glases spielt die Farbe Orange zusammen. Alle Wände inklusive Sanitärbereich sind in dieser Farbe gestrichen, die auf die Backsteinbauten am Firmengelände verweist.

Die Berndorf AG durchdringt symbolisch die Materialauswahl: Niro- Großküche, da für die Firma Edelstahl ein wichtiger Grundstoff ist oder Max-Platten für die östliche Außenwand, da die Berndorf AG Maschinen für deren Produktion herstellt.

Von der Kantine sieht man die „kunsthalle stahlwerk berndorf“, ehemals Turbinenhalle und Umspannungsraum des ersten kalorischen Kraftwerks in Österreich. Der Ende des 19. Jahrhunderts errichtete Backsteinbau mit einer Glas-Stahl Dachkonstruktion ist seit 1997 das Künstleratelier von Tomas Hoke und Karl Vonmetz.

Hoke schuf für die Kantine das neue Logo (WK bzw. 24WK), die 25 m lange Neoninstallation „timeline“, die dreiteilige Arbeit „cosmic landscape“ und eine mobile Abtrennung aus Schwimmbadabdeckprofilen.

Text: Elke Krasny

Kantine Berndorf AG

Leobersdorferstraße 26
2560 Berndorf, Österreich

ARCHITEKTUR

schafler architektur

BAUHERRSCHAFT

Berndorf Immobilien AG

TRAGWERKSPLANUNG

Peter Steiner

ÖRTLICHE BAUAUFSICHT

Gerald Zach

KUNST AM BAU

Hoke

FERTIGSTELLUNG

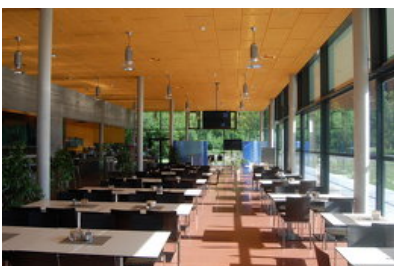
2008

SAMMLUNG

**ORTE architekturnetzwerk
niederösterreich**

PUBLIKATIONSdatum

7. Oktober 2009



© Klaus Schafler



© Klaus Schafler



© Klaus Schafler

Kantine Berndorf AG

DATENBLATT

Architektur: schafler architektur (Reinhard Schafler)

Bauherrschaft: Berndorf Immobilien AG

Tragwerksplanung: Peter Steiner

örtliche Bauaufsicht: Gerald Zach

Kunst am Bau: Hoke

E/KLS-Planung: Fa. Enerep, Ing. Gerhard Repnik, Münzgrabenstraße 131a/ 2, 8010
Graz

Funktion: Gemischte Nutzung

Planung: 2006 - 2007

Ausführung: 2007 - 2008

Grundstücksfläche: 290.329 m²

Bruttogeschossfläche: 475 m²

Nutzfläche: 455 m²

Bebaute Fläche: 860 m²

Baukosten: 1,4 Mio EUR

AUSFÜHRENDE FIRMEN:

Baumeister: Pfnier & Co GmbH, 7350 Oberpullendorf

Zimmermeister: Lieb Bau Weiz, 8181 St.Ruprecht / Raab

Betonfertigteile: Oberndorfer, 2700 Wiener Neustadt

Trockenbau: Bruckner GmbH, 2544 Leobersdorf

Glasfassade: Ferroglas, 4063 Hörsching

Schwarzdecker/Spengler: DWH-Dach &Wand, 2103 Langenzersdorf

Schlosser: Brandstätter GmbH, 8130 Frohnleiten

HKLS- Installation: Markus Stolz GmbH & CoKG, 8010 Graz

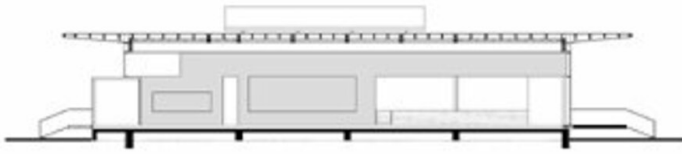
Elektroinstallation: ELA, 8410 Weitendorf

Tischler: Kröpfl, 8222 St.Johann/ Herberstein

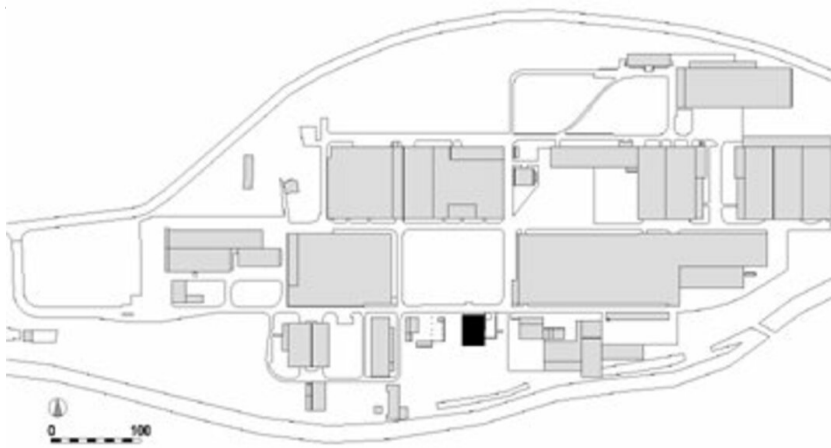
Großküchentechnik: GT-Austria GmbH, 3382 Loosdorf

Einrichtung: Bene AG, Waidhofen/ Ybbs

Kantine Berndorf AG



Schnitt



Lageplan



Grundriss