



© junger\_beer architektur

## Haus L

1230 Wien, Österreich

ARCHITEKTUR

**junger\_beer architektur**

TRAGWERKSPLANUNG

**KPPK Ziviltechniker GmbH**

ÖRTLICHE BAUAUFSICHT

**zauner | architektur**

FERTIGSTELLUNG

**2009**

SAMMLUNG

**Architekturzentrum Wien**

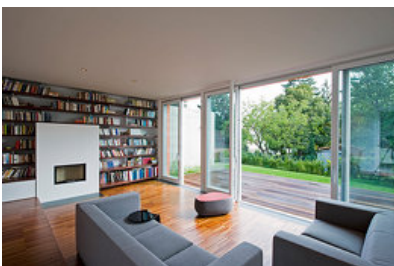
PUBLIKATIONSdatum

**11. Oktober 2009**



### Wohnen Richtung Garten

Ein schlichter Quader – grau verputzt und mit orangen Laibungen – steht an einer erhöhten Straßenkreuzung im durchgrünten Wohngebiet in Wien-Liesing. Das Niedrigenergiehaus ist nach Süden und Westen Richtung Garten ausgerichtet, an den der Straße zugewandten Nord- und Ostseite sichern Schallschutzgläser in den großzügigen Öffnungen die Privatsphäre. Dem leichten Geländeabfall entsprechend führt der Weg durchs Haus vom nordseitigen Eingang von Raum zu Raum je eine Stufe treppab, sodass bei gleich bleibender Deckenführung im an die Südterrasse grenzenden Wohnbereich die Raumhöhe am größten ist. Der mittige Koch/Essbereich mit Frühstücks- und Nachmittagsterrasse an der Ost- bzw. Westseite bildet das Zentrum eines Hauses, in dem, so die Architekten, Gastlichkeit eine große Rolle spielt. Die privaten Räume im Obergeschoss sind durch einen geräumigen „Spielgang“ in separate Bereiche für Eltern und Kinder geteilt. „Für die Erwachsenen gibt es als besonderes Extra eine kleine, ruhige Außeninsel“, berichten junger-beer, „exklusiv vom Elternzimmer aus begehbar.“ (Text: Gabriele Kaiser)



© junger\_beer architektur



© junger\_beer architektur



© junger\_beer architektur

## Haus L

### DATENBLATT

Architektur: junger\_beer architektur (Martin Junger, Stefan Beer)  
Tragwerksplanung: KPPK Ziviltechniker GmbH (Klaus Petraschka)  
örtliche Bauaufsicht: zauner | architektur (Horst Zauner)  
Bauphysik: IBO

Funktion: Einfamilienhaus

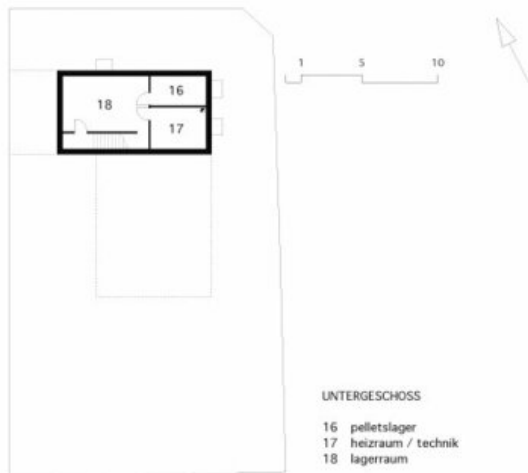
Planung: 2006  
Ausführung: 2008 - 2009

Grundstücksfläche: 545 m<sup>2</sup>  
Nutzfläche: 160 m<sup>2</sup>



© junger\_beer architektur

## Haus L



UNTERGESCHOSS

- 16 pelletspeicher
- 17 heizraum / technik
- 18 lagerraum

UNTERGESCHOSS



ERDGESCHOSS

- 1 eingang
- 2 garderobe
- 3 kochen / frühstücksbereich
- 4 essen / wohnen
- 5 südterrasse
- 6 ostterrasse
- 7 westterrasse
- 8 spiel- / fernsehraum

ERDGESCHOSS



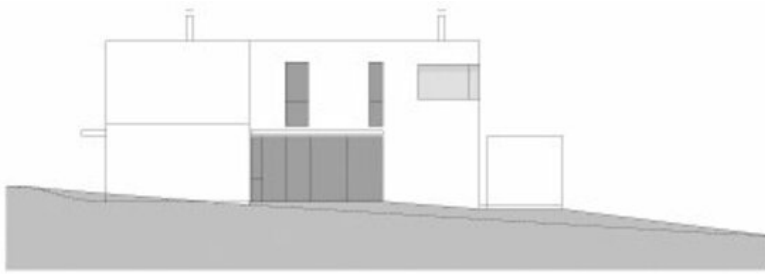
OBERGESCHOSS

- 9 kinder
- 10 kinderbad
- 11 spielbereich
- 12 eltern
- 13 elternbad
- 14 begehbarer schrank
- 15 terrasse

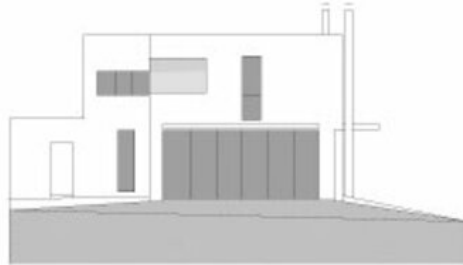
OBERGESCHOSS

Grundriss

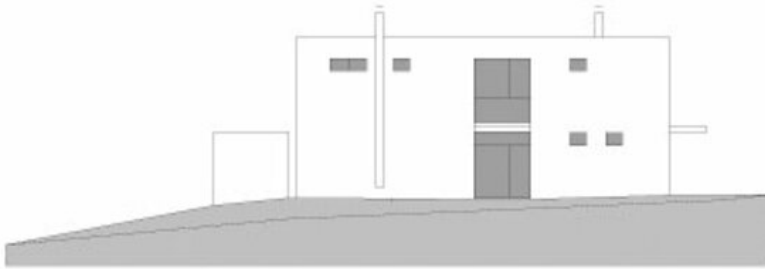
Haus L



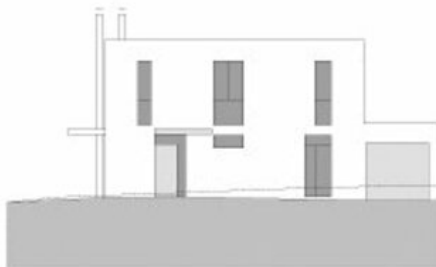
WEST



SÜD



OST



NORD

Ansichten