



© René Riller

## Feuerwehrhalle

Hauptstrasse  
39020 Schluderns, Italien

ARCHITEKTUR  
**Werner Pircher**

BAUHERRSCHAFT  
**Gemeinde Schluderns**

FERTIGSTELLUNG  
**2009**

SAMMLUNG  
**newroom**

PUBLIKATIONSdatum  
**24. Januar 2010**



Die neue Feuerwehrhalle Schluderns befindet sich auf dem Bahnhofsareal, zwischen Bahnlinie und Staatsstrasse.

Die Idee war, das große Volumen unter ein Dach zu bringen, und nach außen hin nicht zu dominant erscheinen zu lassen. Durch die geschwungene, seitlich herabgezogene Dachlinie, sowie durch die einheitliche Blechverkleidung von Dach und Seitenwänden folgt der Baukörper harmonisch der Straßenlinie.

Das Gebäude besteht aus einer zweigeschossigen, 4.95 m bis 6.84 m hohen Halle mit Abstellplätzen für 4 Löschfahrzeuge mit anschließendem Nachrichten-, Kommando- und Bereitschaftsraum, einem Büro und WC-Anlagen mit Waschraum und Duschen. Gegen Westen hin befindet sich ein eingeschobener verglaster Körper mit Ausstellungsplattform.

Der vorspringende Schlauchturm auf der Straßenseite ist am oberen Ende mit einem Glaskörper versehen, der einen Rundumblick über das gesamte Gelände bietet.

Im Obergeschoss ist der Schulungsraum mit 100 m<sup>2</sup> Fläche untergebracht, sowie eine kleine Küche mit Abstellräumen. Von diesem Geschoss kann man über eine Plattform die Halle einsehen, und den Turm begehen.

Im Kellergeschoss befinden sich Lagerräume, die Schlauchwaschanlage, ein Archiv, und Technikräume.

Das Kellergeschoss ist über eine Außenrampe für Fahrzeuge erreichbar. (Text der Architekten)



© René Riller



© René Riller



© René Riller

## Feuerwehrhalle

### DATENBLATT

Architektur: Werner Pircher  
Bauherrschaft: Gemeinde Schluderns  
Fotografie: René Riller

Architektin Dr. Miriam Kuntner - Kastelbell  
Architekt Dr. Gurschler Leo - Schlanders

Funktion: Sonderbauten

Planung: 2004 - 2005  
Ausführung: 2006 - 2009

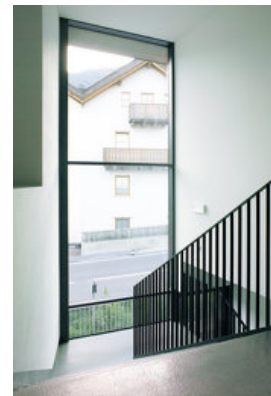
Grundstücksfläche: 1.790 m<sup>2</sup>  
Bruttogeschossfläche: 1.230 m<sup>2</sup>  
Nutzfläche: 1.070 m<sup>2</sup>  
Bebaute Fläche: 540 m<sup>2</sup>  
Umbauter Raum: 6.040 m<sup>3</sup>  
Baukosten: 1,5 Mio EUR



© René Riller



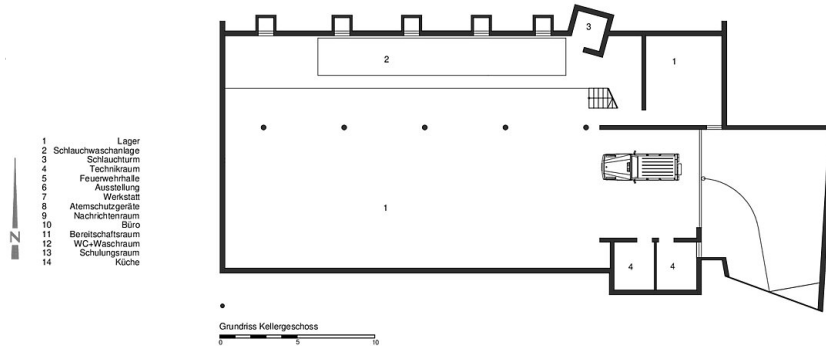
© René Riller



© René Riller

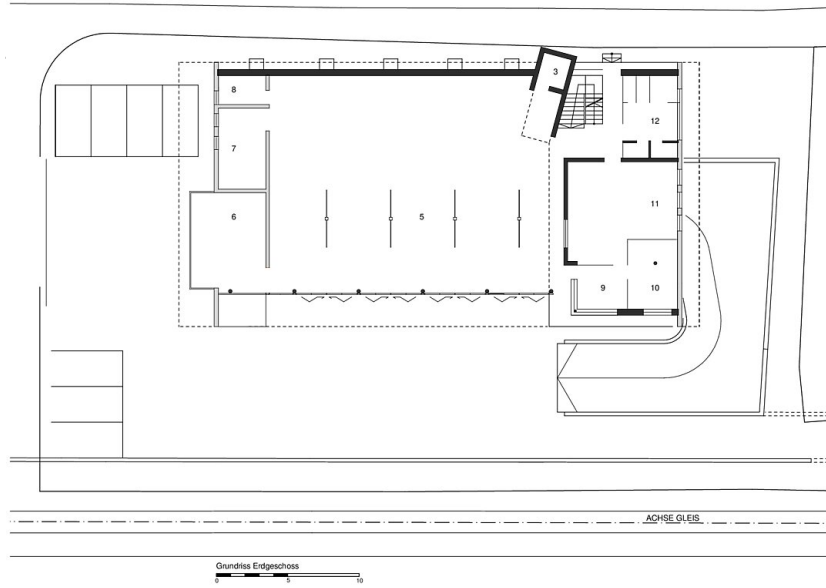


© René Riller

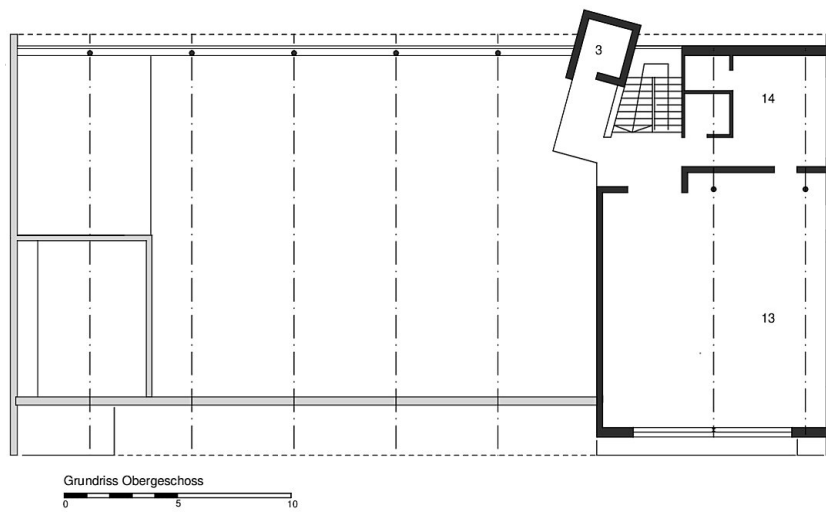


Feuerwehrhalle

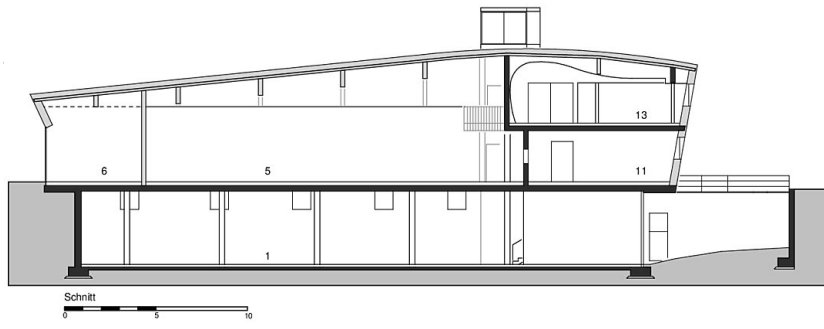
Kellergeschoss



Erdgeschoss



Obergeschoss



**Feuerwehrhalle**

Schnitt