



© Raumpunkt

## Forschungs- und Verwaltungsgebäude - Stuppach

Neusiedler-Straße 15-19  
Gloggnitz, Österreich

ARCHITEKTUR  
**Raumpunkt**

BAUHERRSCHAFT  
**Gig Karasek GmbH**

TRAGWERKSPLANUNG  
**Helmut Zisser**

FERTIGSTELLUNG  
**2007**

SAMMLUNG  
**ORTE architekturnetzwerk  
niederösterreich**

PUBLIKATIONSdatum  
**19. Oktober 2009**



Der Neubau schließt an das bestehende zweigeschossige Verwaltungsgebäude an. Auf dem Firmengelände befinden sich in unmittelbarer Nähe ein kleiner Parkplatz für PKW, ein nicht mehr genutzter Fabriksschlot, sowie eine Eisenbahnanbindung an der Rückseite des Neubaus.

Das geplante Gebäude mit der hinterlüfteten Blechfassade besteht aus einem zweigeschossigen Stiegenhaus- und Sanitärtrakt, einer Empfangshalle mit darüber liegender Galerie und einer eingeschossigen Fertigungshalle mit einem zweigeschossigen nördlichen Anbau. Die Empfangshalle ist der neue Kundeneingang für das bestehende Verwaltungsgebäude. Von der Empfangshalle gelangt man über den südwestlich gelegenen Zwischenbaukörper in die Sanitärgruppen, in das zweigeschossige Stiegenhaus und jeweils in die Geschoße EG und OG des bestehenden Verwaltungsgebäudes. Im Erdgeschoß findet an der Nordseite ein Labor mit Schleuse zum Technikum und ein Haustechnikraum Platz. Im Obergeschoß befindet sich eine Aufenthaltsgalerie für Besucher und Mitarbeiter mit nordseitiger Terrasse.

Die eingeschossige Versuchshalle wird über die Schleuse vom Empfangshallen-Trakt sowie über ein Hebetor an der südöstlichen Seite erschlossen. An der Nordseite befindet sich ein zweigeschossiger Anbau mit Lagerflächen.

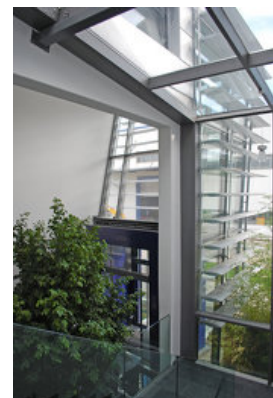
Text: Büro Raumpunkt



© Raumpunkt



© Raumpunkt



© Raumpunkt

**Forschungs- und  
Verwaltungsgebäude - Stuppach**

DATENBLATT

Architektur: Raumpunkt (Wolfgang Miller, Martin Puchleitner)

Mitarbeit Architektur: Gerd Krug

Bauherrschaft: Gig Karasek GmbH

Tragwerksplanung: Helmut Zisser

Funktion: Forschung

Fertigstellung: 2007

Nutzfläche: 748 m<sup>2</sup>

Bebaute Fläche: 566 m<sup>2</sup>

AUSFÜHRENDE FIRMEN:

Baumeister:

Pusiol GmbH, Bauunternehmung, Gloggnitz

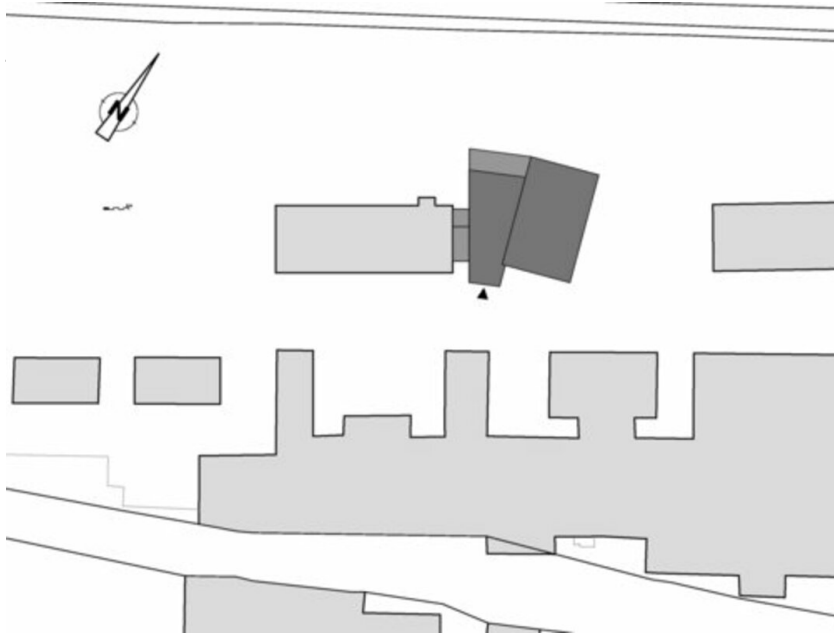
Fassade: Rathmanner GmbH

Dach- und Fassadentechnik, Neutal

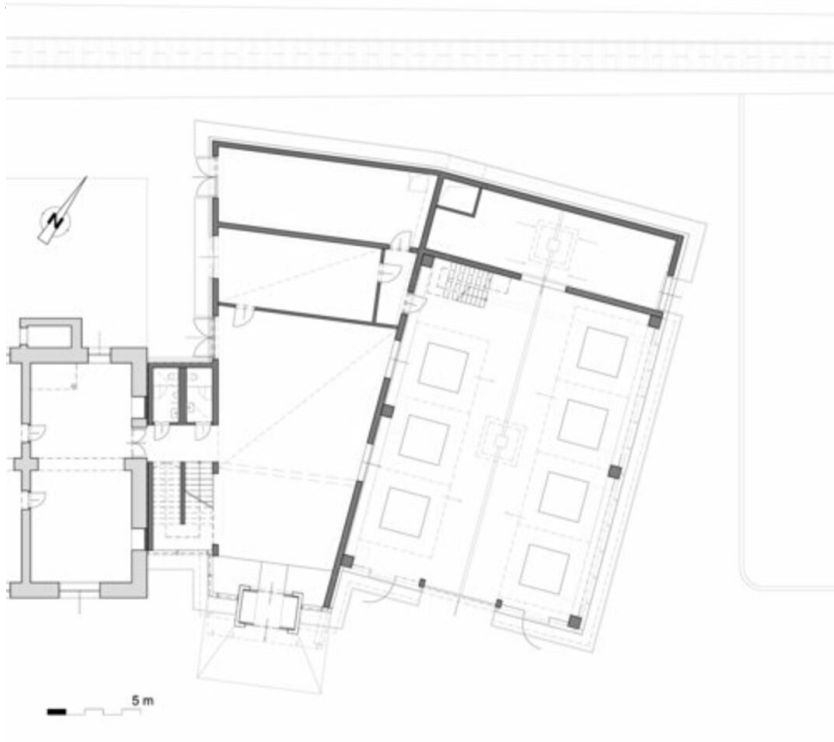
Stahlbau:

Kamper Stahlbau GmbH, Gloggnitz

Forschungs- und  
Verwaltungsgebäude - Stuppach



Lageplan

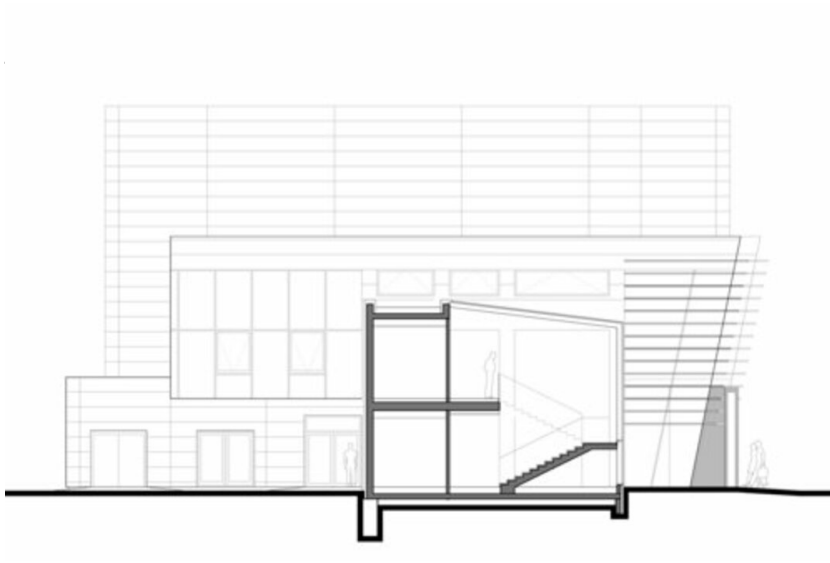


Grundriss EG

**Forschungs- und  
Verwaltungsgebäude - Stuppach**



Ansicht Süd/Ost



Schnitt Süd/Ost