



© Zoran Bodrozc

Haus „Ka“

1170 Wien, Österreich

ARCHITEKTUR
Zoran Bodrozc

TRAGWERKSPLANUNG
Freund & Vogtmann

ÖRTLICHE BAUAUFSICHT
Walter J. Hollinetz

LANDSCHAFTSARCHITEKTUR
KoseLicka

KUNST AM BAU
Jürgen Rajh

FERTIGSTELLUNG
2009

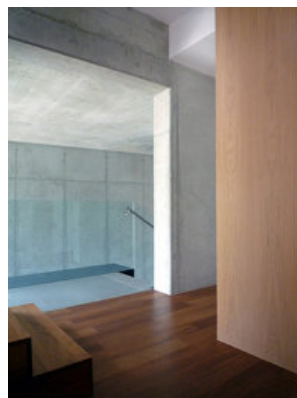
SAMMLUNG
Architekturzentrum Wien

PUBLIKATIONSdatum
8. November 2009

Haus „Ka“ in Wien 17 ist als Niedrigenergiehaus konzipiert. Die Gebäudehülle ist nach Norden vollständig geschlossen, die anderen Fassaden sind raumhoch verglast (3-fache Isolierverglasung). Der Energieverbrauch beträgt 43,53 kWh/(m².a). Die Heizung erfolgt mittels einer Wärmepumpe mit 5 Erdsonden und einer Fussbodenheizung. Eine mechanische Be- und Entlüftung wurde mit der Wärmepumpe gekoppelt. Ein leistungsfähiger Kamin ist für Unterstützung der Heizung und bei einem ev. Stromausfall eingebaut worden. Die passive Solarnutzung ist durch Ausrichtung des Hauses, Anordnung der Verglasungen, einen Pufferraum in Norden und aussenliegende Beschattung optimiert. Die Speichermasse ist durch die Betonkonstruktion, trotz einer statischen Optimierung minimiert, für einen ausgewogenen Energiehaushalt ausreichend vorhanden. Ein Schwimmbiotop in Süden trägt durch Reflexion den Energiehaushalt bei. Die dunkle, hinterlüftete schwarze Fassadenverkleidung (teils Betonplatten, teils Alu-Paneele) verkleinert optisch das Haus, und lässt das Haus trotz Größe elegant erscheinen. Die Farbenwahl lässt die Nachbarschaft und Passanten nicht unbeteiligt – das Haus hat bereits den Spitznamen „Black Pearl“ bekommen. (Text: Architekten)



© Zoran Bodrozc



© Zoran Bodrozc



© Zoran Bodrozc

Haus „Ka“

DATENBLATT

Architektur: Zoran Bodrozic
 Mitarbeit Architektur: Anela Djukan
 Tragwerksplanung: Freund & Vogtmann
 Landschaftsarchitektur: KoseLicka (Ursula Kose, Lilli Li?ka)
 örtliche Bauaufsicht: Walter J. Hollinetz
 Kunst am Bau: Jürgen Rajh
 Haustechnik: Sebastian Josef Unger
 Lichtplanung: LEX

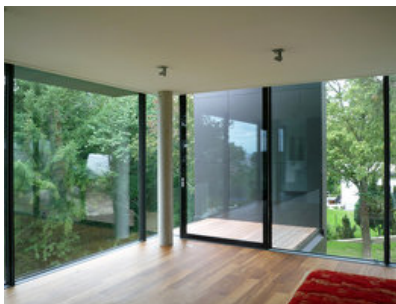
Funktion: Einfamilienhaus

Planung: 2005 - 2007
 Ausführung: 2007 - 2009

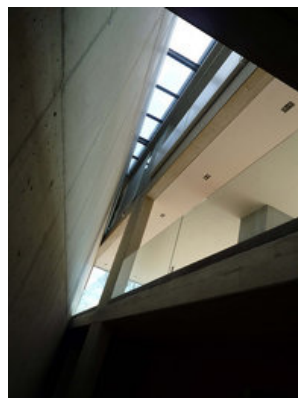
Grundstücksfläche: 2.000 m²
 Nutzfläche: 600 m²
 Bebaute Fläche: 280 m²
 Umbauter Raum: 1.600 m³

AUSFÜHRENDE FIRMEN:

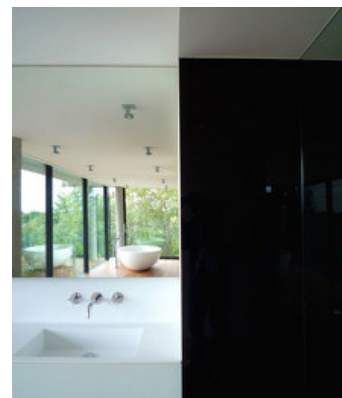
Biotop Biotop Landschaftsgestaltung office@swimming-teich.com
 <office@swimming-teich.com>
 Ganser Flachdach Spengler Metallfassade herbert.ganser@aon.at
 G-TEC Estriche office@g-tec.at
 Hofmayer Glasbau office@hofmayer-glas.at
 Leitzinger Baufirma office@leitzinger.at
 Matauschk Fassadeverglasung wintergarten@matauschk.com;
 alu@matauschk.com
 Parketteria Holzböden m.kranl@parketteria.at
 rajh/ heizen als kunst Kamingestaltung rajh@kachelofen.net
 TRS Sonnenschutz huber@trs.co.at; blaha@trs.co.at
 Urbas Stahlbau urbas@urbas.at, janesch@urbas.at
 Wallmüller Fassade franz.wallmueller@wavenet.at
 Wallmüller Holzbau franz.wallmueller@wavenet.at
 Rieder fibre c smart elements office@rieder.cc



© Zoran Bodrozic



© Zoran Bodrozic



© Zoran Bodrozic

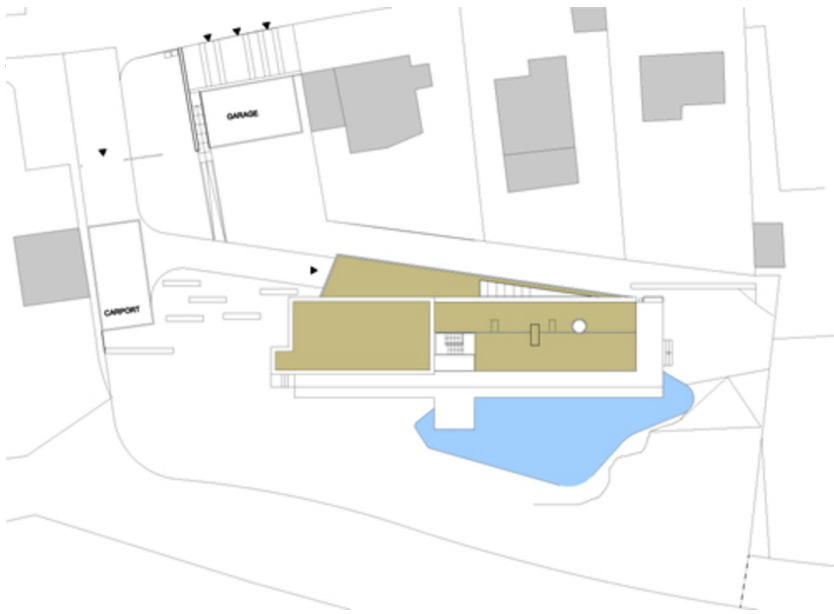
Haus „Ka“

Hutter HLS hutter@hutterstifter.at
Multitech Elektroarbeiten office@multitech.at



© Zoran Bodrožić

Haus „Ka“



Projektplan