



© Hanspeter Schiess

Eingebettet in sanft abfallende Alpweiden, am Übergang von bewirtschafteter zu naturbelassener Landschaft steht auf der Kuppe der Vorderen Niederen Alpe einsam und einfach die kleine Bergkapelle. Zwei Wegspuren führen zum hölzernen sakralen Bauwerk. Der Raum umschließt den Eintretenden, Licht scheint nur durch den Spalt, der die Altarwand vom Baukörper löst. Ein Material und ein Profilmaß werden rundum verwendet. Das Kreuz und der Schallfilter für die Glocke sind in die beiden Giebel ornamentartig eingefräst. Die Übergänge von Dach, Wand und Boden werden sorgfältig detailliert, das Holz ist vom Baugrundstück. Wie auch das Fundament auf dem das Bauwerk steht: die aufgesammelten Steine der Alpe.

Die Gedenkkapelle wurde von Privatleuten errichtet. Um der sensiblen Bauaufgabe gerecht zu werden, legte die Gemeinde einen Architektenwettbewerb nahe. Bis das kleine Objekt schlussendlich verwirklicht werden konnte, wurde es zum großen gemeinsamen Anliegen, bei dem alle Beteiligten als Freunde handwerklich mitwirkten. (Text: Martina Pfeifer Steiner)

Bergkapelle

Alpe Vordere Niedere
6866 Andelsbuch, Österreich

ARCHITEKTUR

Cukrowicz Nachbaur Architekten

TRAGWERKSPLANUNG

merz kley partner

FERTIGSTELLUNG

2008

SAMMLUNG

Vorarlberger Architektur Institut

PUBLIKATIONSdatum

5. Dezember 2009



© Hanspeter Schiess



© Hanspeter Schiess



© Hanspeter Schiess

Bergkapelle

DATENBLATT

Architektur: Cukrowicz Nachbaur Architekten (Andreas Cukrowicz, Anton Nachbaur-Sturm)

Mitarbeit Architektur: Projektleiter: Andreas Cukrowicz

Mitarbeiter: Anton Nachbaur-Sturm, Emanuel Gugele, Christian Schmözl, Hermann Nennung, Gordian Kley

Tragwerksplanung: merz kley partner (Konrad Merz, Gordian Kley)

Mitarbeit Tragwerksplanung: Gordian Kley

Fotografie: Hanspeter Schiess

Funktion: Sakralbauten

Wettbewerb: 2007

Planung: 2007 - 2008

Fertigstellung: 2008

Bruttogeschossfläche: 28 m²

Nutzfläche: 23 m²

Bebaute Fläche: 28 m²

Umbauter Raum: 120 m³

AUSFÜHRENDE FIRMEN:

Freunde der Familie:

Holzer: Ignaz Düringer, Franz Fink, Thomas Fink, Hansjörg Mätzler

Grundmauern: Kaspar Alois Lipburger, Ignaz Düringer, Andreas Feuerstein, Josef

Geser, Markus Höfle, Anton Mätzler, Hansjörg Mätzler, Erich Wirth

Zimmermannsarbeiten: Hubert Meusburger mit Team, Jodok Mätzler, Andreas

Cukrowicz, Anton Nachbaur, Michael Abt

Schlosser: Felder Anton, Felder Mechanik

Glaser: Glas Marte

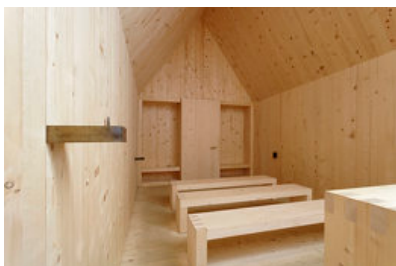
Dachdecker: Herbert Peter

Tür, Altar und Bänke: Andreas Flatz

Kerzenständer, Opferstock, Weihwasserschale: Günter Wirth

AUSZEICHNUNGEN

ZV-Bauherrenpreis 2009, Preisträger



© Hanspeter Schiess

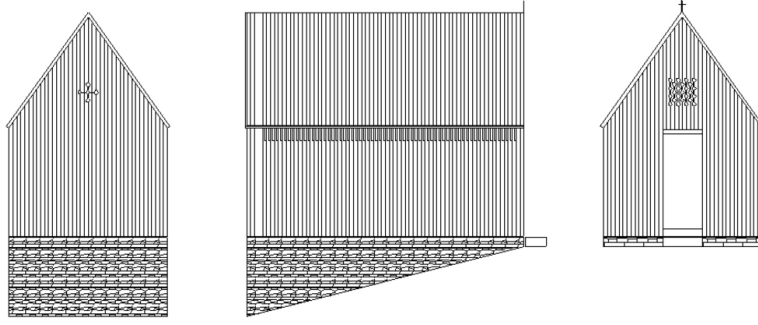


© Hanspeter Schiess

Bergkapelle

WEITERE TEXTE

Bergkapelle Alpe Vordere Niedere, newroom, Freitag, 6. November 2009, 00:00 Uhr



Bergkapelle

Projektplan