



© Peter Burgstaller

Alt und Neu im sichtlichen Kontrast: Ein durchgreifender Umbau, bei dem nur die straßenseitige Fassade erhalten blieb, ermöglichte auf einem beengten Grundstück die Kombination von Zurückhaltung und Großzügigkeit. Während das Haus zur Straße hin in seiner herkömmlichen Gestaltung fast anonym wirkt, entwickelt sich zum Garten hin eine offene Struktur in einer modernen Architektursprache. (Text: Architekten)

Haus S

Spitzergasse
1180 Wien, Österreich

ARCHITEKTUR

Atelier Heiss Architekten

TRAGWERKSPLANUNG

Jahangir Nasserzare

FERTIGSTELLUNG

2007

SAMMLUNG

Architekturzentrum Wien

PUBLIKATIONSdatum

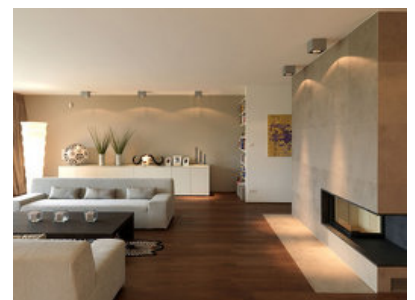
15. November 2009



© Peter Burgstaller



© Peter Burgstaller



© Peter Burgstaller

Haus S

DATENBLATT

Architektur: Atelier Heiss Architekten (Christian Heiss, Michael Thomas)

Mitarbeit Architektur: Thomas Mayer (PL), Judith Ehmer, Dorian Gustavson, Isabel Küng, Evelyn Mayer, Mike Petschl, Beatrix Vogler

Tragwerksplanung: Jahangir Nasserzare

Haustechnik: Hotec

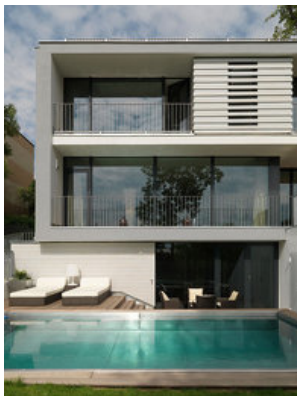
Fotografie: Peter Burgstaller

Funktion: Einfamilienhaus

Fertigstellung: 2007

Nutzfläche: 418 m²

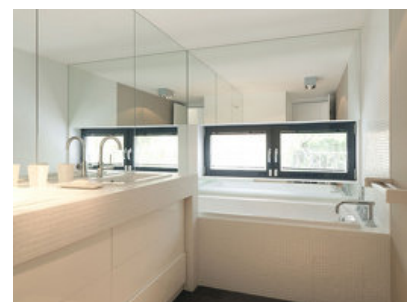
Bebaute Fläche: 177 m²



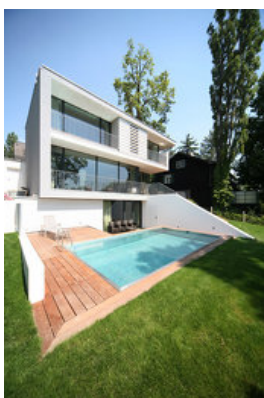
© Peter Burgstaller



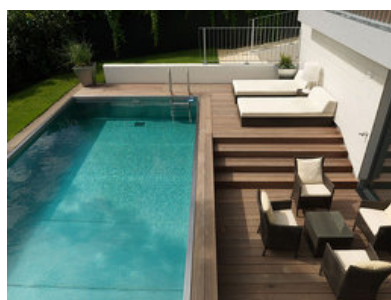
© Atelier Heiss Architekten



© Peter Burgstaller

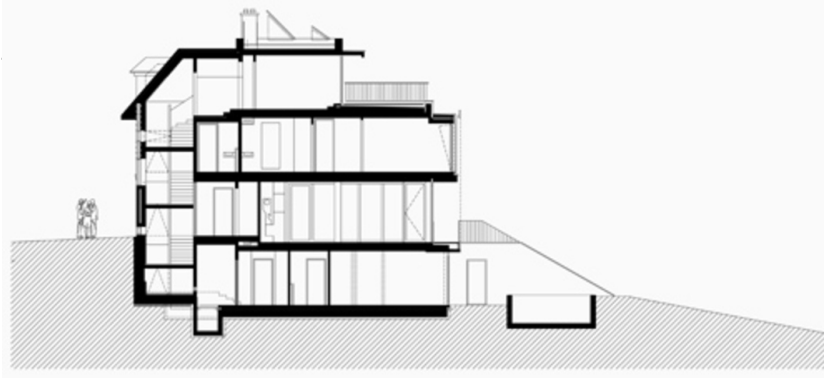


© Atelier Heiss Architekten

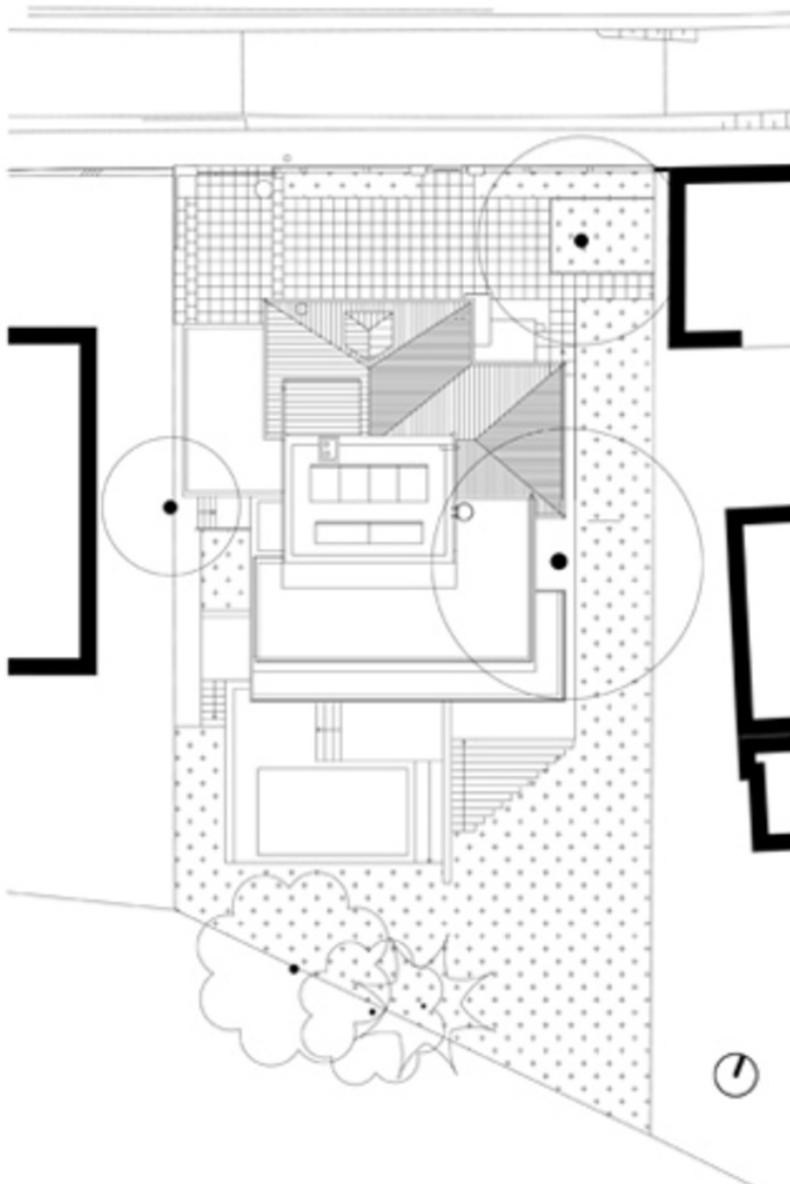


© Peter Burgstaller

Haus S

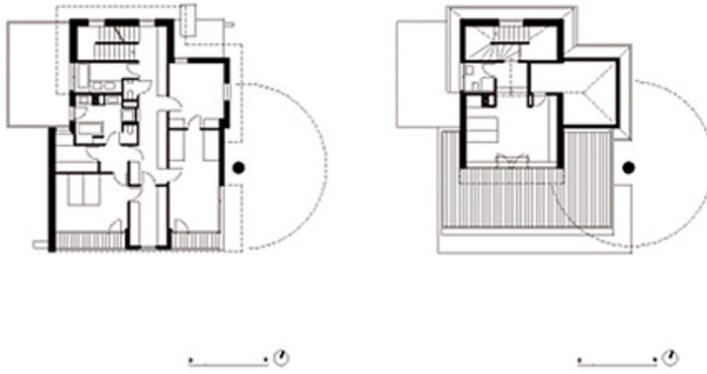


Schnitt

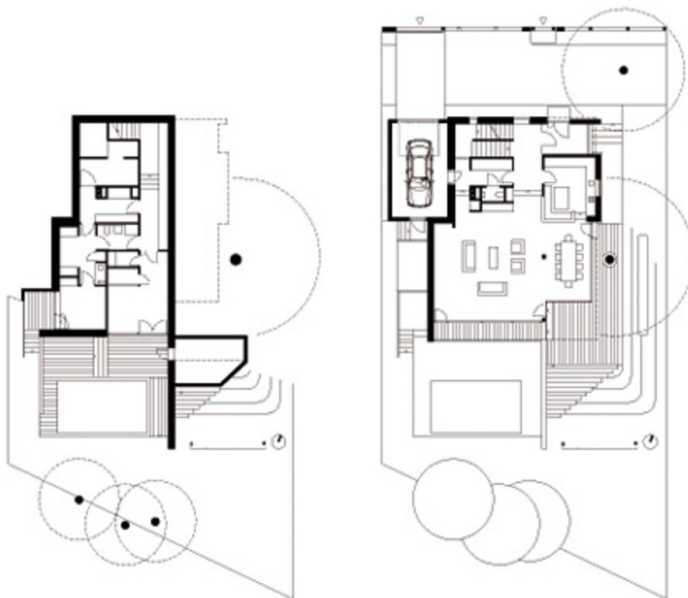


Lageplan

Haus S



Grundriss UG, EG



Grundriss OG1, DG

Haus S



Skizze