



© Dietmar Hammerschmid

Haus W

Matzling
8962 Mitterberg, Österreich

ARCHITEKTUR

**Hammerschmid, Pachi, Seebacher -
Architekten**

FERTIGSTELLUNG

2009

SAMMLUNG

newroom

PUBLIKATIONSdatum

11. Dezember 2008



Das leicht geneigte Hanggrundstück befindet sich in der Gemeinde Mitterberg im Ennstal, innerhalb einer überschaubaren dörflichen Struktur gelegen. Hier vereinen sich die unmittelbare landschaftliche Umgebung und die in Sichtweite liegenden alpinen Formationen wie Grimming und Dachstein zu einem beinahe kitschig anmutenden Ensemble. Den örtlichen Gegebenheiten entsprechend ist die bebaute Umgebung von traditionalistischen Motiven geleitet, die ihre Ausformulierung in einschlägigen Stilen findet. Einzig die im Kontext der landwirtschaftlichen Nutzung entstandenen Bauten geben Aufschluss über regional bedingte Materialwahl und Konstruktion. In diesem Sinne bezieht sich der Entwurf in der Wahl der Massivbauweise mit geneigtem Dach in Holzbauweise auf diese Erkenntnisse. Das Spiel mit Abstraktion, der Umgang mit Baukörperform und die Qualität der Handwerksarbeit sind ständige Begleiter während der Planungs- und Ausführungsphase. Das Haus verfügt aufgrund des U-förmigen Grundrisses über einen Innenhof sowie über teilweise gedeckte Freibereiche, die als Vermittler zwischen Innen und Außen zu verstehen sind. (Text: Architekten)



© Dietmar Hammerschmid



© Dietmar Hammerschmid



© Dietmar Hammerschmid

Haus W

DATENBLATT

Architektur: Hammerschmid, Pachel, Seebacher - Architekten (Franz Seebacher, Dietmar Hammerschmid, Andreas Pachel)

Funktion: Wohnbauten

Planung: 2007 - 2008

Ausführung: 2008 - 2009

Grundstücksfläche: 980 m²

Nutzfläche: 222 m²

Bebaute Fläche: 244 m²

Umbauter Raum: 1.173 m³

Baukosten: 330.000,- EUR



© Dietmar Hammerschmid

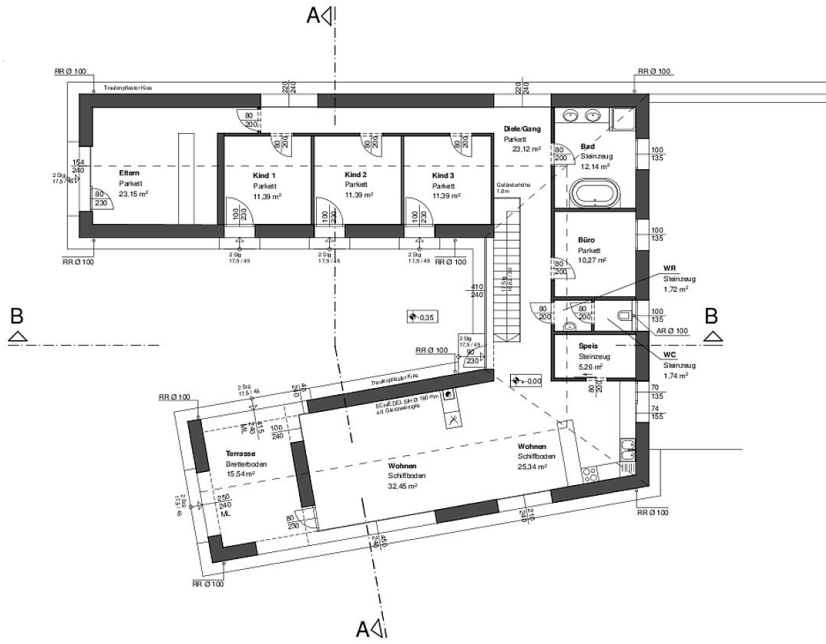


© Dietmar Hammerschmid



© Dietmar Hammerschmid

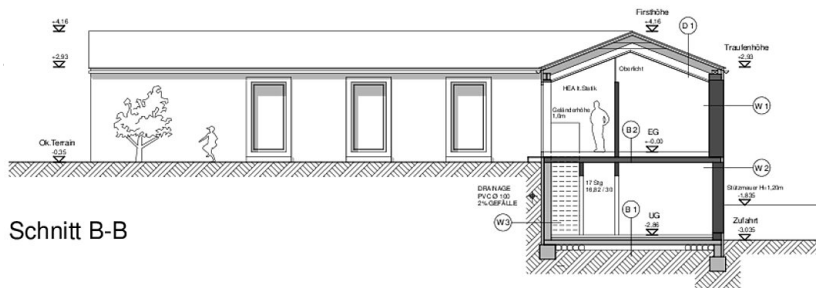
Haus W



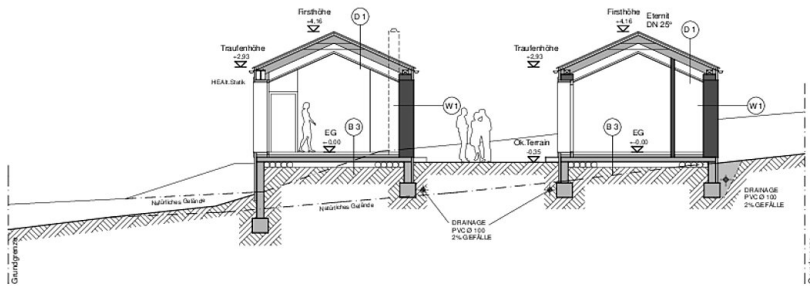
OBERGESCHOSS



Erdgeschoß

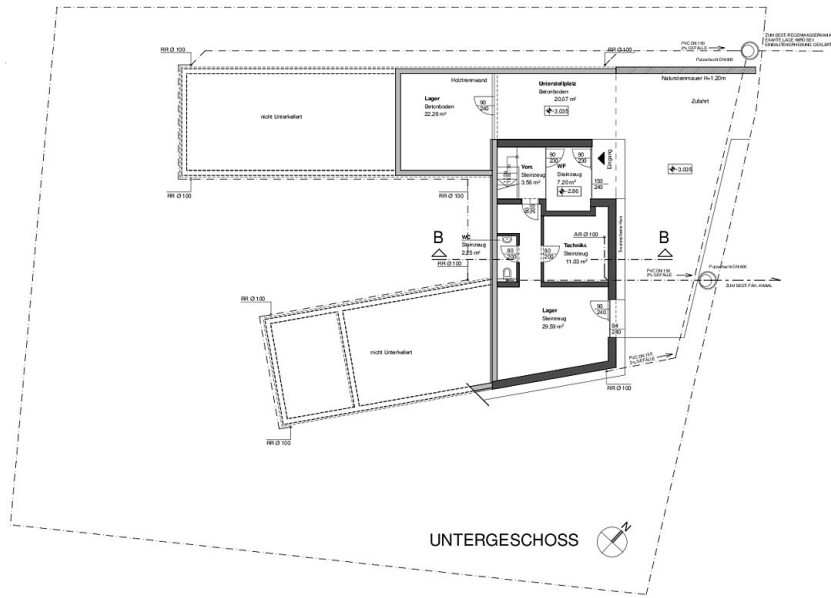


Schnitt B-B



Schnitt A-A

Schnitte



Haus W

Grundriss Untergeschoß