



© Albrecht Imanuel Schnabel

Haus Haller

Tempel 72
6881 Mellau, Österreich

ARCHITEKTUR

Peter Plattner

Jürgen Haller

BAUHERRSCHAFT

Architekturbüro Jürgen Haller

TRAGWERKSPLANUNG

Günther Hammerer

FERTIGSTELLUNG

2008

SAMMLUNG

Vorarlberger Architektur Institut

PUBLIKATIONSdatum

11. November 2015



Zentral im Bregenzerwälder Ort Mellau befindet sich ein modernes Holzhaus, in dem gewohnt und gearbeitet wird. Der skulpturale, kubische Baukörper ist von einer homogenen Schindelfassade überzogen, die beinahe nahtlos in das Satteldach mit schräg verlaufendem First übergeht.

Der nordseitig gelegene Carport bildet einen gedeckten Eingangsbereich, über den man sowohl in den Wohnraum als auch in das darunterliegende Büro gelangt. Das Gebäude nutzt die Topographie des leicht abfallenden Geländes aus: ostseitig öffnet sich das Untergeschoß mit raumhohen Verglasungen über Eck und an der Seite mit einem langen Fensterband. Das hier untergebrachte Büro besitzt ein angenehmes Raumklima und kann natürlich belichtet werden.

Eine zentral gelegene, einläufige Stiege gliedert das Erdgeschoß in die Bereiche „Ankommen“, Wohnen und Kochen/Essen. Nach Süden ist der Wohnraum großflächig verglast und öffnet sich über raumhohe Glasschiebetüren zum Garten. Der Übergang von innen nach außen ist fließend gestaltet: an der eingeschnittenen Gebäudeecke geht der Wohnbereich in den gedeckten Sitzplatz auf der Terrasse über. Die Terrasse wird von einem Trog aus Cortenstahl begrenzt, in dem sich ein kleiner Brunnen sowie ein Kräutergarten befinden.

Die Schlafzimmer und Bäder sind im Obergeschoß untergebracht. An zwei Gebäudeecken sind hier sichtgeschützte Dachterrassen eingeschnitten. Die anschließenden Räume und das Treppenhaus sind an diesen Stellen verglast und erhalten viel Tageslicht.

Die Fassade ist mit Weißtanne-Schindeln verkleidet; am Dach kommen Schindeln aus robuster Alaskazeder zum Einsatz.

Hell und freundlich wirken die Innenräume. Die vielen Fensteröffnungen schaffen Offenheit – von jedem Raum aus sind andere Panorama-Ausblicke in Landschaft und Bergwelt möglich. Gleichzeitig erzeugen die im Innenausbau verwendeten heimischen Hölzer gemütliche und warme Räume. Weißtanne findet sich an Decken, Böden und als Innenverkleidung der Außenwände; geölte Eiche als Treppenstufen und ebenfalls als Bodenbelag. Auch Fensterrahmen, Tische und sämtliche Möbel in den Schlafzimmern sind aus Weißtannenholz hergestellt. (Text: Julia Ess)



© Albrecht Imanuel Schnabel



© Albrecht Imanuel Schnabel



© Albrecht Imanuel Schnabel

Haus Haller

DATENBLATT

Architektur: Peter Plattner, Jürgen Haller
 Bauherrschaft: Architekturbüro Jürgen Haller
 Tragwerksplanung: Günther Hammerer
 Ausführungsplanung / Ausführung: Holzbau Renato Huber
 Fotografie: Albrecht Imanuel Schnabel

Funktion: Einfamilienhaus

Wettbewerb: 2009
 Planung: 2005 - 2006
 Ausführung: 2007 - 2008

Grundstücksfläche: 940 m²
 Bruttogeschossfläche: 340 m²
 Nutzfläche: 275 m²
 Bebaute Fläche: 185 m²

NACHHALTIGKEIT

Heizwärmebedarf: 16,0 kWh/m²a (PHPP)
 Heizwärmebedarf: 18,0 kWh/m²a (Energieausweis)
 Primärenergiebedarf: 34,0 kWh/m²a (Energieausweis)
 Energiesysteme: Lüftungsanlage mit Wärmerückgewinnung, Wärmepumpe
 Materialwahl: Mischbau, Überwiegende Verwendung von Dämmstoffen aus nachwachsenden Rohstoffen, Überwiegende Verwendung von HFKW-freien Dämmstoffen, Vermeidung von PVC für Fenster, Türen, Vermeidung von PVC im Innenausbau
 Zertifizierungen: Zertifiziertes Passivhaus nach PHPP

AUSZEICHNUNGEN

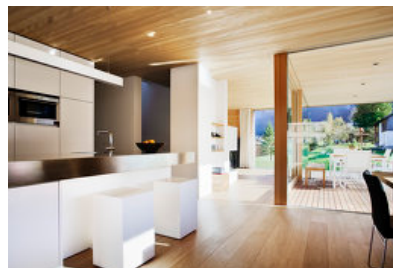
Vorarlberger Holzbaupreis 2009, Preisträger

WEITERE TEXTE

Jurytext: Holzbaupreis Vorarlberg 2009, newroom, Freitag, 26. Juni 2009



© Albrecht Imanuel Schnabel



© Albrecht Imanuel Schnabel

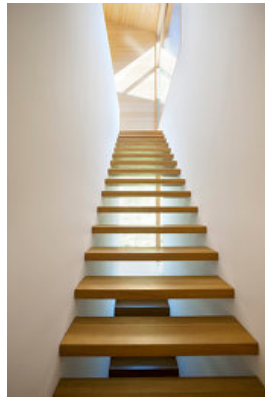


© Albrecht Imanuel Schnabel

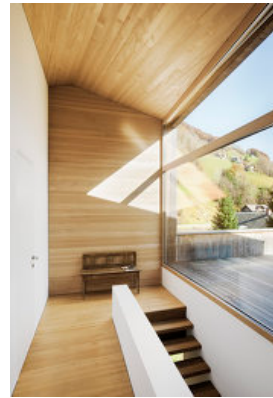
Haus Haller



© Albrecht Imanuel Schnabel



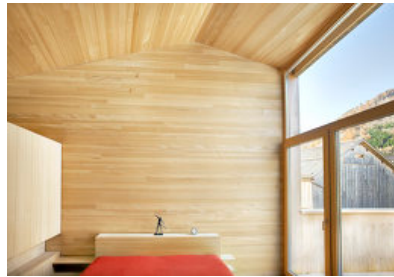
© Albrecht Imanuel Schnabel



© Albrecht Imanuel Schnabel



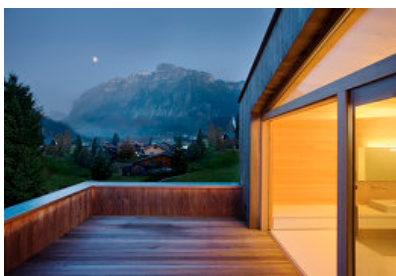
© Albrecht Imanuel Schnabel



© Albrecht Imanuel Schnabel



© Albrecht Imanuel Schnabel



© Albrecht Imanuel Schnabel



© Albrecht Imanuel Schnabel



© Albrecht Imanuel Schnabel



© Albrecht Imanuel Schnabel

Haus Haller

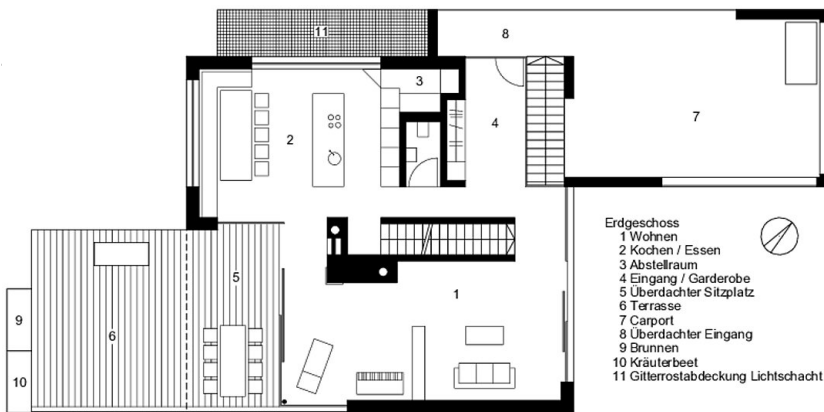


Lageplan



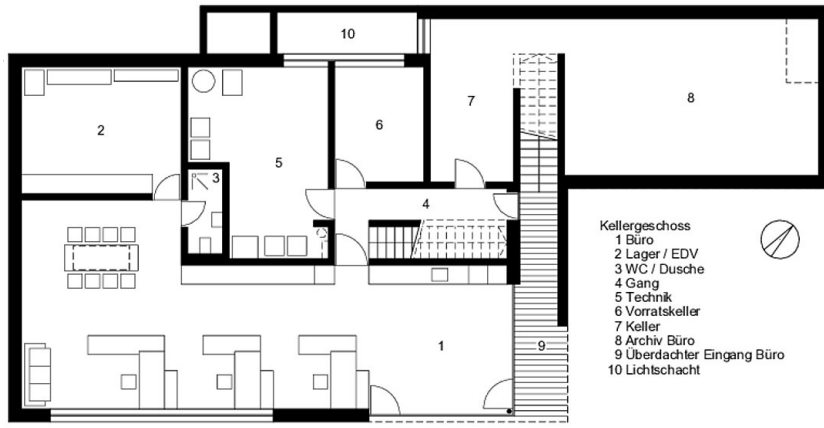
- Obergeschoss
- 1 Zimmer Eltern
 - 2 Ankleide
 - 3 Bad Eltern
 - 4 Bad Kinder
 - 5 Gang
 - 6 Zimmer Kind
 - 7 Zimmer
 - 8 Terrasse
 - 9 Flachdach Carport

Obergeschoß



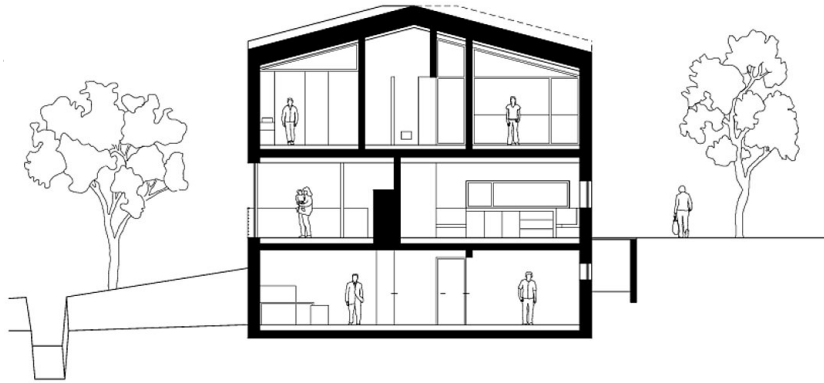
- Erdgeschoss
- 1 Wohnen
 - 2 Kochen / Essen
 - 3 Abstellraum
 - 4 Eingang / Garderobe
 - 5 Überdachter Sitzplatz
 - 6 Terrasse
 - 7 Carport
 - 8 Überdachter Eingang
 - 9 Brunnen
 - 10 Kräuterbeet
 - 11 Gitterrostabdeckung Lichtschacht

Erdgeschoß



Haus Haller

Kellergeschoß



Querschnitt