



© Robert Fessler

Das Grundstück liegt oberhalb der Stadt Dornbirn mit Blick vom Bodensee bis ins Schweizer Rheintal. Das äußere Erscheinungsbild und die Positionierung des kompakten Holzhauses ergaben sich aus dem Entwurfsziel der Architekten, ein Maximum an Aussicht, Sonneneinfall und Privatsphäre zu ermöglichen. Eine frei auskragende Holzkonstruktion ragt als Balkon wie eine Schublade aus dem Gebäude und bietet einen geräumigen Sitzplatz in schwindelerregender Höhe.

Innen verleihen die großteils unbehandelten Holzoberflächen warme Atmosphäre. Große, schwenkbare Läden an der Süd- und Nordfassade lenken in geöffnetem Zustand den Blick in Richtung Schweizer Berge und Bodensee und bieten zugleich Intimität für den Innenraum durch seitlichen Sichtschutz zu Straße und Nachbarschaft.

Das hoch gedämmte Haus wurde als Niedrigenergiehaus konzipiert und verfügt über eine Solaranlage zur Warmwasserbereitung, sowie einen Erdwärmetauscher zur Beheizung. Um die Dachfläche, die als fünfte Fassade von oberhalb deutlich sichtbar ist, ins umgebende Gelände zu integrieren, wurde das Dach extensiv begrünt. (Text: Tobias Hagleitner nach einem Text der Architekten)

Haus LU

6850 Dornbirn, Österreich

ARCHITEKTUR
HEIN-TROY Architekten

TRAGWERKSPLANUNG

Mader & Flatz

Kaspar Greber

ÖRTLICHE BAUAUFSICHT

Günther Obermair

FERTIGSTELLUNG

2009

SAMMLUNG

Vorarlberger Architektur Institut

PUBLIKATIONSdatum

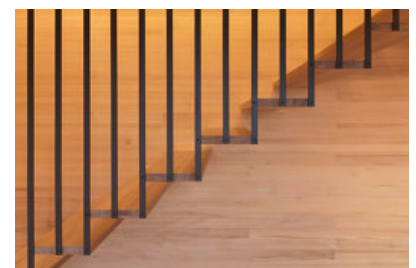
22. Dezember 2009



© Robert Fessler



© Robert Fessler



© Robert Fessler

Haus LU

DATENBLATT

Architektur: HEIN-TROY Architekten (Matthias Hein, Juri Troy)
 Tragwerksplanung / Betonstatik: Mader & Flatz (Ernst Mader, Markus Flatz)
 Tragwerksplanung / Holzstatik: Kaspar Greber
 örtliche Bauaufsicht: Günther Obermair
 Fotografie: Robert Fessler

Funktion: Einfamilienhaus

Wettbewerb: 2009
 Planung: 2007 - 2009
 Fertigstellung: 2009

Grundstücksfläche: 680 m²
 Bruttogeschossfläche: 217 m²
 Nutzfläche: 140 m²
 Bebaute Fläche: 103 m²
 Umbauter Raum: 787 m³

NACHHALTIGKEIT

Energiesysteme: Solarthermie, Wärmepumpe
 Materialwahl: Holzbau, Stahlbeton

AUSZEICHNUNGEN

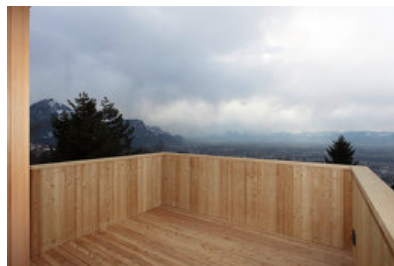
Vorarlberger Holzbaupreis 2009, Preisträger

WEITERE TEXTE

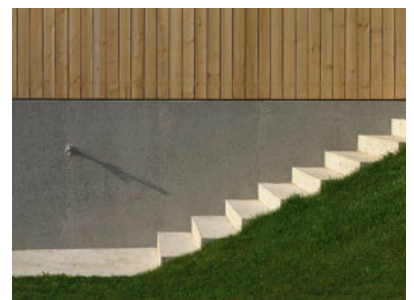
Haus L&U, newroom, Freitag, 26. Juni 2009



© Robert Fessler

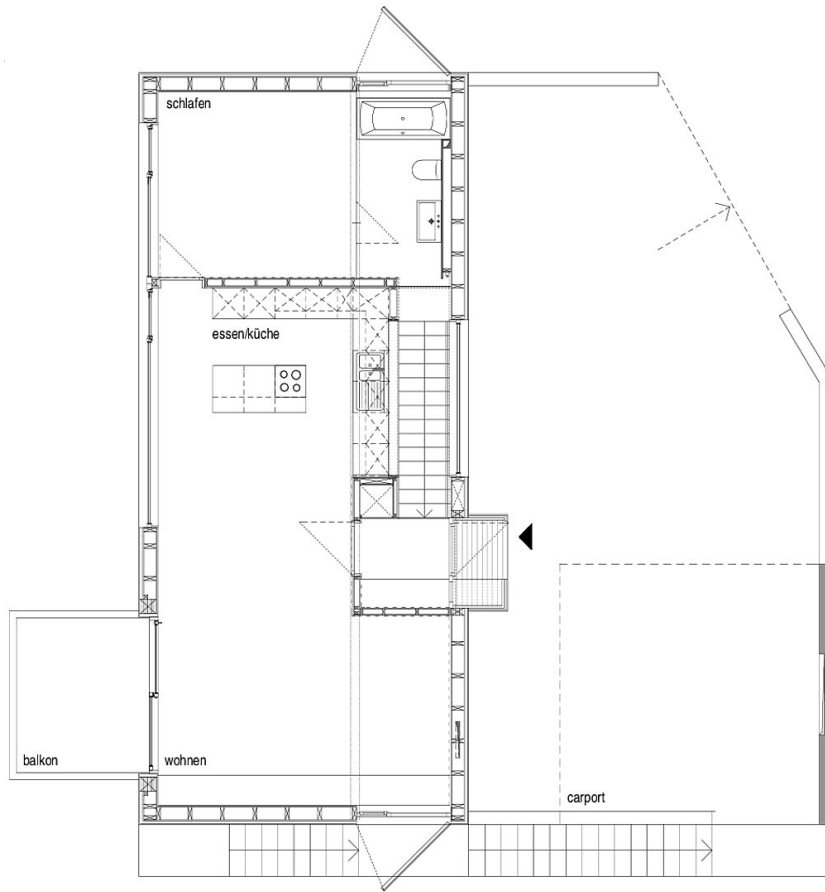


© Robert Fessler

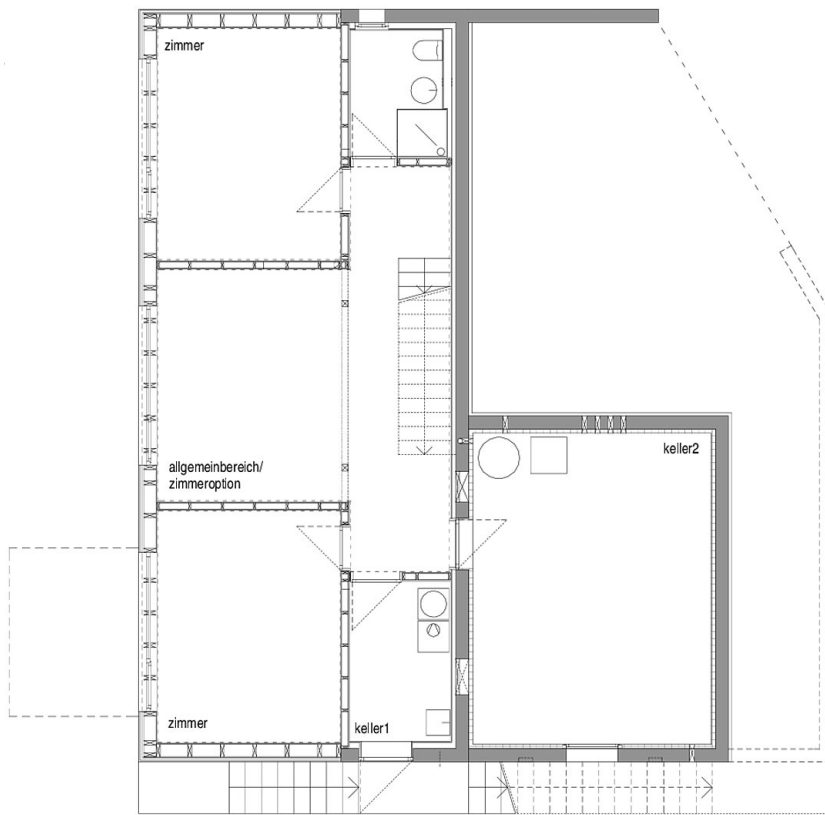


© Robert Fessler

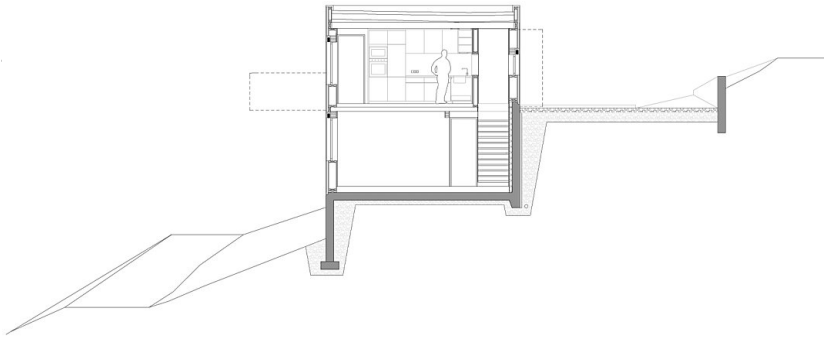
Haus LU



Grundriss EG



Grundriss UG



Haus LU

Schnitt