



© Christian Kaister

Baufaufgabe war die Errichtung eines Hauses für eine Familie mit zwei Kindern und zwei Katzen. Das Programm ist bekannt und folgt der gängigen Vorstellung vom Einfamilienhaus; gemeinschaftliches Wohnen im Erdgeschoss, individuelles Wohnen im Obergeschoss und das Dach als Rückzugsbereich der Eltern.

Gebäudetypus, Lage und Ausrichtung im Grundstück, Höhe, Dachform und -neigung sind bereits mit dem Bebauungsplan festgelegt. Diese Vorgaben werden übernommen, allerdings zur Ausnützung ihrer Möglichkeiten modifiziert. Die Seiten des Hauses werden differenziert behandelt. Abknickungen erlauben ein Öffnen zum Garten während es sich hoch aber zurückhaltend zur Straße zeigt. Die Konstruktion in Brettsperrholz lässt diese geometrischen Verformungen einfach zu, um Spielräume innerhalb der nach wie vor ganz alltäglichen Einfamilienhaustypologie auszuloten. (Text der Architekten)

haus_dk
, Deutschland

ARCHITEKTUR
Doris Hallama
Ekkehard Drach

TRAGWERKSPLANUNG
Johann Riebenbauer

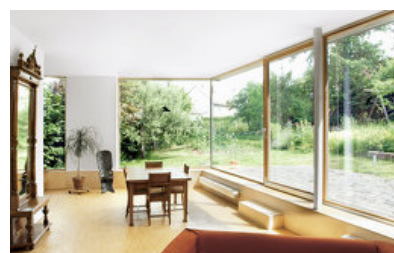
FERTIGSTELLUNG
2004

SAMMLUNG
newroom

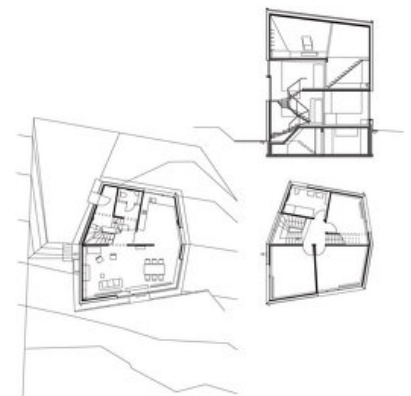
PUBLIKATIONSdatum
6. Dezember 2009



© Christian Kaister



© Christian Kaister



© Doris Hallama

DATENBLATT

Architektur: Doris Hallama, Ekkehard Drach

Tragwerksplanung: Johann Riebenbauer

Fotografie: Christian Kaister

Funktion: Einfamilienhaus

Planung: 2003

Ausführung: 2003 - 2004

AUSZEICHNUNGEN

Auszeichnung Guter Bauten in Franken (BDA), 2004, Lobende Erwähnung

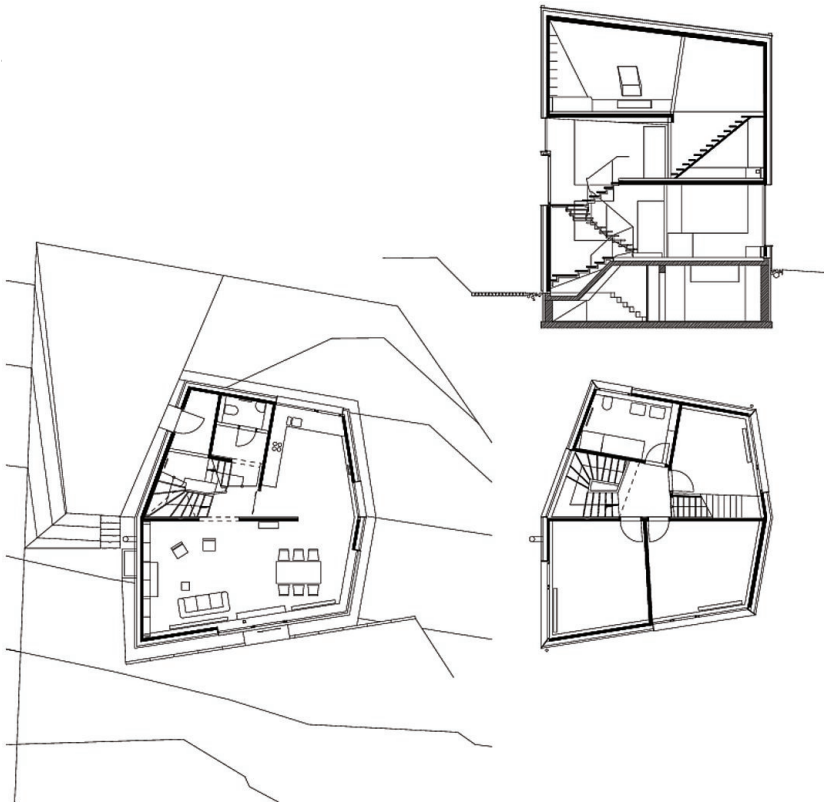


© Doris Hallama

haus_dk



Lageplan



EG und OG mit Schnitt