



© Adolf Bereuter

Der Kindergarten Neubau wird mit Bedacht in die dörfliche Struktur eingefügt. In Kombination mit dem erhalten gebliebenen gemeindeeigenen Bauernhaus entsteht ein vertrautes Ensemble.

Das wettergeschützte Entree mit Bänklein erinnert an den Schopf. Großzügig angelegt ist im Inneren der Erschließungsbereich, der flexibel und als Erweiterung zum Spielen genutzt werden kann. Über eine Vorzone mit Garderobe und Nasszellen sind die zwei nach Süden orientierten Gruppenräume zu erreichen. Große Fensterflächen und die gedeckte Terrasse leiten nahtlos in die Naturlandschaft über. Im Obergeschoß werden der Bewegungs- und der Spielgruppenraum nach Westen bzw. Osten orientiert. Mit der Holzverschalung bis in den Giebel ist der gesamte Dachraum zu spüren.

Bis auf den Keller handelt es sich um einen reinen Holzbau. Auf Plattenwerkstoffe wird verzichtet. Holzbalkendecken mit über 10 m Spannweite, Liftschacht und Innenausbau erstellen die Firmen aus dem Bregenzerwald. Funktional lässt sich der Wechsel von heimischen Tannen- und Eschenholz erklären: Wand und Decke durchgängig Weißtanne, Boden Vollholzdielen und Mobiliar aus Esche. Unbehandeltes Holz bietet nicht nur haptische Qualität sondern auch schadstofffreie Raumluft.

Das Haus ist energietechnisch als Passivhaus konzipiert. Ein intelligentes Haustechniksystem, kontrollierte Be- und Entlüftung mit Quellluftauslässen in Bodennähe, schaffen ein ökologisches Gebäudeklima und der Einsatz von robusten Baumaterialien verspricht lange Nutzungsdauer. (Text: Martina Pfeifer Steiner)

Kindergarten Bizau

Kirchdorf 371
6874 Bizau, Österreich

ARCHITEKTUR

ernardo bader architekten

BAUHERRSCHAFT

Gemeinde Bizau

TRAGWERKSPLANUNG

merz kley partner

ÖRTLICHE BAUAUFSICHT

Jürgen Haller

FERTIGSTELLUNG

2009

SAMMLUNG

Vorarlberger Architektur Institut

PUBLIKATIONSdatum

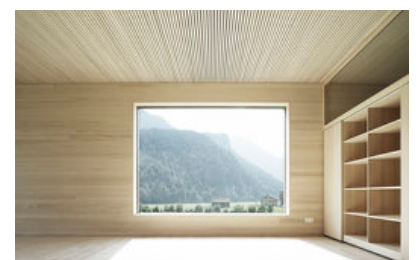
27. November 2009



© Adolf Bereuter



© Adolf Bereuter



© Adolf Bereuter

Kindergarten Bizau

DATENBLATT

Architektur: bernardo bader architekten
Mitarbeit Architektur: DI Sven Matt
Bauherrschaft: Gemeinde Bizau
Tragwerksplanung: merz kley partner (Konrad Merz, Gordian Kley)
örtliche Bauaufsicht: Jürgen Haller
Fotografie: Adolf Bereuter

Elektro: Ing. Meusburger Willi, Bezau
HSL: Planungsteam E-Plus Kaltheier-Krauß OEG, Egg

Funktion: Bildung

Wettbewerb: 2007 - 2008
Planung: 2008
Ausführung: 2008 - 2009

Grundstücksfläche: 3.703 m²
Bruttogeschossfläche: 586 m²
Nutzfläche: 720 m²
Bebaute Fläche: 313 m²
Umbauter Raum: 3.390 m³
Baukosten: 1,3 Mio EUR

NACHHALTIGKEIT

Hoher Raumkomfort und Luftqualität durch fast ausschließliche Verwendung von heimischen Hölzern, und Verwendung einer energieeffizienten Lüftungsanlage bei niedrigen Schallpegeln; Als Dämmstoffe kamen recycelte Zellulose und Schafwolle zum Einsatz. Auf den Einsatz von PVC wurde verzichtet.
Blower Door Testergebnis: n 50 = 0,33 [1/h]

Heizwärmebedarf: 15,0 kWh/m²a (PHPP)

AUSFÜHRENDE FIRMEN:

Baumeisterarbeiten / Reich Bau GmbH – 6156 Au
Zimmermann / OASYS Zimmerei – 6861 Alberschwende



© Adolf Bereuter

Kindergarten Bizau

Fenster / Feurstein Herbert Tischlerei – 6874 Bizau
Sanitär / Wäldar Installateur Markus Künzler, 6870 Bezau
Lüftung / Dietrich Luft+Klima Ges.m.b.H., 6923 Lauterach
Elektro / Elektro Willi GesmbH. & Co KG, 6866 Andelsbuch
Dachdecker / Lang Robert – Sutterlüty Norbert - 6874 Bizau
Schindeln / Der Schindeler Albert Hager, 6881 Mellau
Estrich / Vigl & Strolz OG, 6886 Schoppernau
Holzboden / Fröwis Fussbodenprofi, 6870 Bezau
Innenausbau / Zimmerei Huber, 6881 Mellau
Innenverglasungen / Tischlerei Künzler, 6874 Bizau
Innentreppe / Gerhard Berchtold Zimmerei GmbH
Sonnenschutz / Immler Manfred, 6866 Andelsbuch

PUBLIKATIONEN

Zuschnitt, Im Kindergarten, proHolz Austria, Wien 2010.

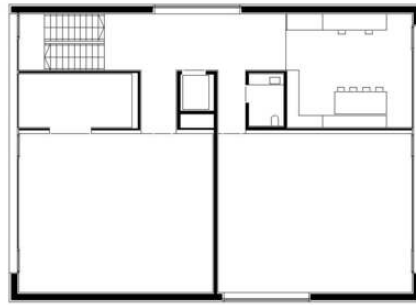
AUSZEICHNUNGEN

6. Vorarlberger Hypo-Bauherrenpreis 2010, Preisträger
BTV-Bauherrenpreis für Tirol und Vorarlberg 2010, Anerkennung

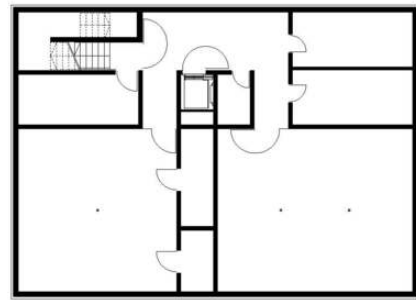
WEITERE TEXTE

Kindergarten Bizau, newroom, Dienstag, 28. September 2010
Kindergarten Bizau, newroom, Mittwoch, 10. März 2010
Kuschelkasten, Heike Schlauch, zuschnitt, Dienstag, 16. März 2010

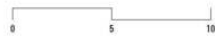
Kindergarten Bizau



1. OBERGESCHOSS

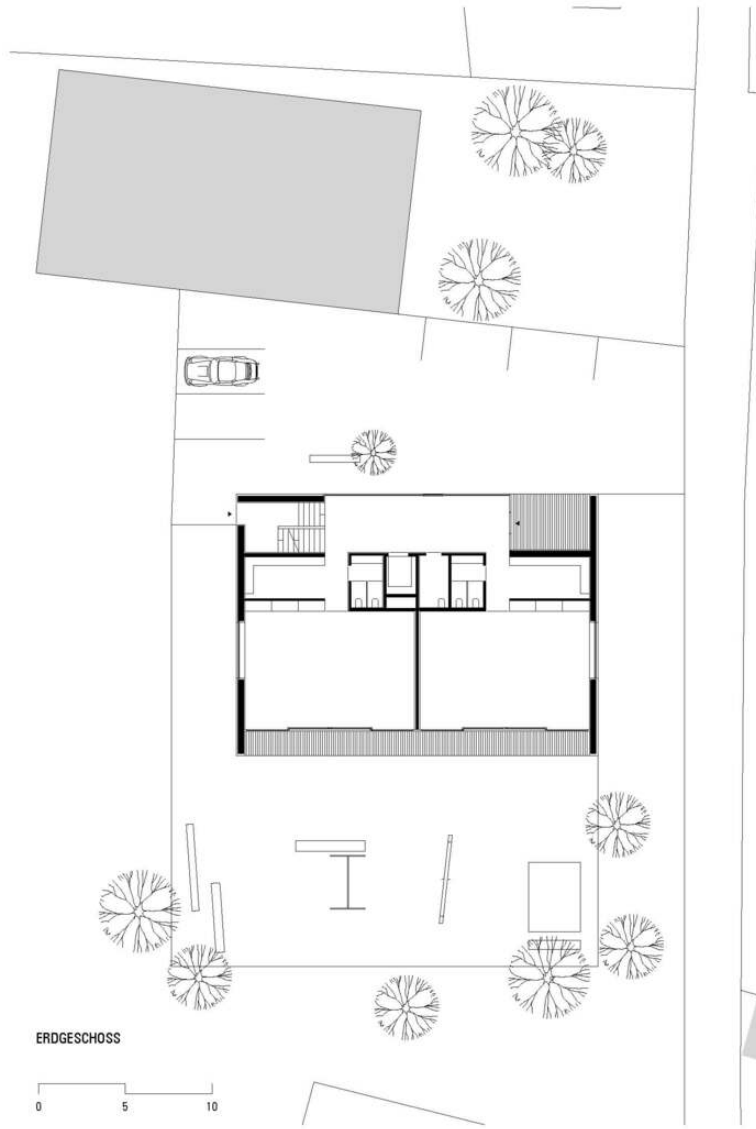


KELLERGESCHOSS



Grundriss

Kindergarten Bizau



Lageplan