



© Hertha Hurnaus

dressroom

Petersplatz 11
1010 Wien, Österreich

ARCHITEKTUR

SUE Architekten

TRAGWERKSPLANUNG

Margarete Salzer

ÖRTLICHE BAUAUFSICHT

Buchegger 7 Baumanagement

FERTIGSTELLUNG

2009

SAMMLUNG

Architekturzentrum Wien

PUBLIKATIONSdatum

6. Dezember 2009



Ein traditionsreiches Samengeschäft im Herzen der Wiener Innenstadt wurde pensionsbedingt geschlossen. Der Standort ist begehrt, liegt er doch mitten im Boutiquenviertel, hat allerdings eine unattraktive Konfiguration mit einer kleinen Erdgeschoßzone und einem großen Samenlager im Keller. Der hoch frequentierte Graben und Stephansplatz liegen in unmittelbarer Nähe.

Zur Straße öffnet sich das lichtdurchflutete, reinweiße Erdgeschoß. Dieser Raum ist große Bühne und Visitenkarte. Die darin locker aufgestellten Präsentationsmöbel wurden schon in der Planungsphase „Fips“ getauft. Im Erdgeschoß hofseitig an die Schaubühne angeschlossen das diskrete Boudoir. Die zentrale Lage der Treppe und deren Funktion als Verknüpfung der beiden Ebenen sind von großer Bedeutung. Vom Petersplatz sichtbar, will die Treppe begangen werden und unaufgeregt, wie selbstverständlich ins Untergeschoß leiten.

Einem Stollen entsprechend ist der unter der Erde befindliche Verkaufsraum als dunkle Hülle konzipiert. In Wand und Decke sind Schaukästen eingearbeitet, durch die das Licht in den dunklen Raum fällt. In der Mitte steht eine große Verkaufsskulptur, alles ist auf die Verkaufsobjekte fokussiert. (Text: Architekten)



© Hertha Hurnaus



© Hertha Hurnaus



© Hertha Hurnaus

dressroom

DATENBLATT

Architektur: SUE Architekten (Christian Ambros, Michael Anhammer, Harald Höller)

Tragwerksplanung: Margarete Salzer

örtliche Bauaufsicht: Buchegger 7 Baumanagement (Gerhard Buchegger)

Lichtplanung: Christian Ploderer

Fotografie: Hertha Hurnaus

Funktion: Konsum

Planung: 2009

Fertigstellung: 2009

Nutzfläche: 180 m²

Baukosten: 200.000,- EUR

AUSFÜHRENDE FIRMEN:

Baumeister H. Peschek Bauunternehmung

Bodenbeschichtung Toro

Elektriker Elektro Teuchtmann

Installateur Johannes Rainer

Klima & Lüftung Fritz GmbH

Leuchten Regent Licht GmbH

Portalbauer Kern Metalltechnik GmbH

Schlosser Schwere Ausstattung Wolfgang Ure

Tischler Tischlerei Lugbauer

Trockenbauer SZ Innenausbau GmbH

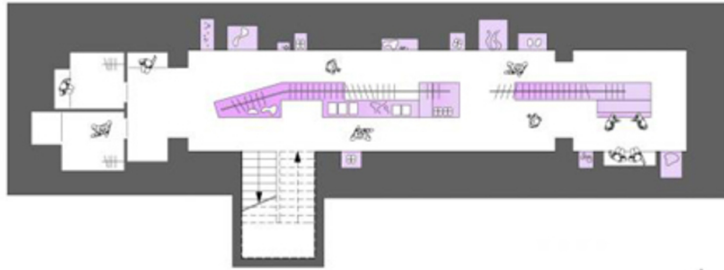


© Hertha Hurnaus



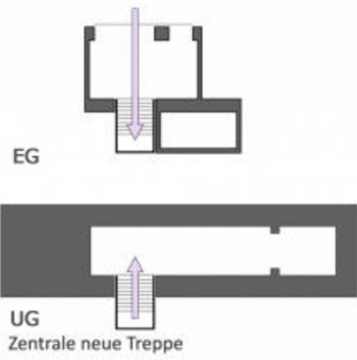
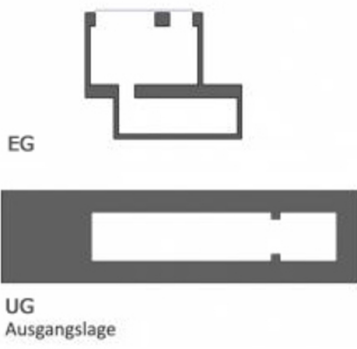
© Hertha Hurnaus

dressroom

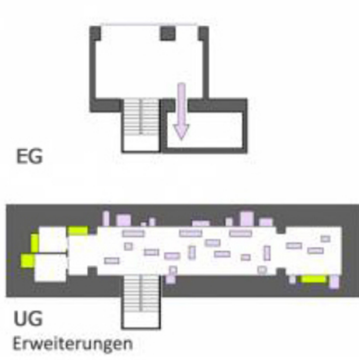


1m

Grundriss



UG
Zentrale neue Treppe



UG
Erweiterungen

Grundriss