



© Peter Burgstaller

## EZA Weltladen 1010

Liechtensteg 1  
1010 Wien, Österreich

ARCHITEKTUR

**Atelier Heiss Architekten**

BAUHERRSCHAFT

**EZA Fairer Handel GmbH**

TRAGWERKSPLANUNG

**Herbert Endl**

FERTIGSTELLUNG

**2003**

SAMMLUNG

**Architekturzentrum Wien**

PUBLIKATIONSdatum

**6. Dezember 2009**

Das Ambiente, das Christian Heiss für den Weltladen in der Wiener Innenstadt entworfen hat, bringt Form, Inhalt und Idee auf den Punkt: Der Laden als Gehäuse für die Waren, die dort angeboten werden, der Laden als riesige, welt-offene Vitrine, die nichts verbirgt und alles zeigt – nicht anders als die hier angebotenen Produkte, die allesamt aus Fair Trade-Initiativen stammen. Die außergewöhnliche Klarheit und Übersichtlichkeit des fünf Meter hohen Präsentations- und Verkaufsraums, dessen Vorderseite zur Straße hin ganz in Glas aufgelöst ist, konnte über die Entfernung einer Zwischendecke erzielt werden.

Die Seitenwände des Raumes sind farbig gestrichen, ein elegant adaptiertes handelsübliches Regalsystem, das sich über Seiten- und Rückwände zieht, dient der Präsentation der Waren. Die sinnlichen Oberflächen der Produkte aus Seide, Porzellan, Glas und Töpferwaren kommen vor diesem funktionellen Hintergrund – verwendet wurde vorwiegend rötlichbraune, heimische Raucheiche – besonders gut zur Geltung. Dem ideellen Konzept des Weltladens entsprechend wurde die Einrichtung als Low budget-Projekt geplant und ausgeführt. Mit den großformatigen Schwarzweiß-Fotografien an der Rückwand, mit der punktuellen Beleuchtung und der warmen Farbstimmung konnte ein Ambiente geschaffen werden, das Funktionalität und einladendes Raumklima verbindet und so die Bauaufgabe Weltladen neu interpretiert. (Text: Architekten)



© Peter Burgstaller



© Peter Burgstaller



© Peter Burgstaller

**EZA Weltladen 1010**

DATENBLATT

Architektur: Atelier Heiss Architekten (Christian Heiss, Michael Thomas)

Bauherrschaft: EZA Fairer Handel GmbH

Tragwerksplanung: Herbert Endl

Fotografie: Peter Burgstaller

Funktion: Konsum

Planung: 2002

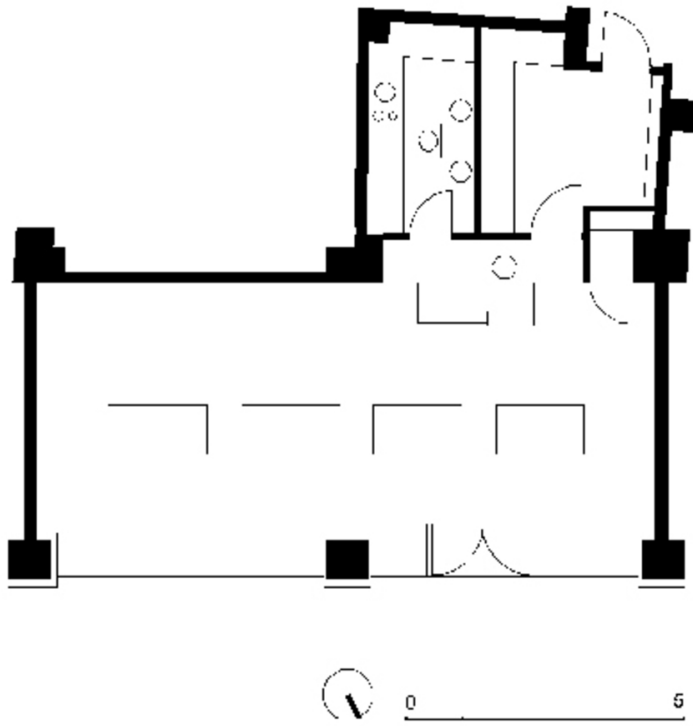
Fertigstellung: 2003

Nutzfläche: 76 m<sup>2</sup>



© Peter Burgstaller

EZA Weltladen 1010



Grundriss