

Wohnhaus und Atelier Tschachler

Höhe 52
9074 Keutschach, Österreich

Südwesthang über dem Keutschachersee, unter der Aussichtswarte Pyramidenkogel; verstreute Häuser, schwierige Zufahrten, der „Höhenwirt“ als Orientierung. Eine frühe Arbeit von Sonja Gasparin. Das Programm – Wohnhaus, Atelier und Nebengebäude – ist so in Baukörper und Freiräume aufgeteilt, dass die Analogie zu alten Gehöften, zur Raumbildung der Weiler und „Haufendörfer“ sofort ins Auge springt, ohne dass da traditionelle Formen wiederholt wären. Der Wohntrakt schmiegt sich ohne Geländekorrektur parallel in den Hang, ein Laubengang verbindet zum solitär gestellten Atelier; Sitzplätze, Terrassen, Hofflächen angelagert, eine Esche im Zentrum; originäre Variation des Pultdaches mit Aufklappungen im Obergeschoß zur Sicht nach Osten und Westen. Holz-Riegelbau. (Text: Otto Kapfinger)

ARCHITEKTUR

Sonja Gasparin

Eberhard Klaura

BAUHERRSCHAFT

Gerhild Tschachler Nagy

Heinz Tschachler

FERTIGSTELLUNG

1987

SAMMLUNG

Architektur Haus Kärnten

PUBLIKATIONSdatum

8. Dezember 2009



Wohnhaus und Atelier Tschachler

DATENBLATT

Architektur: Sonja Gasparin, Eberhard Klaura
Bauherrschaft: Gerhild Tschachler Nagy, Heinz Tschachler

Funktion: Gemischte Nutzung

Planung: 1985 - 1986
Ausführung: 1986 - 1987

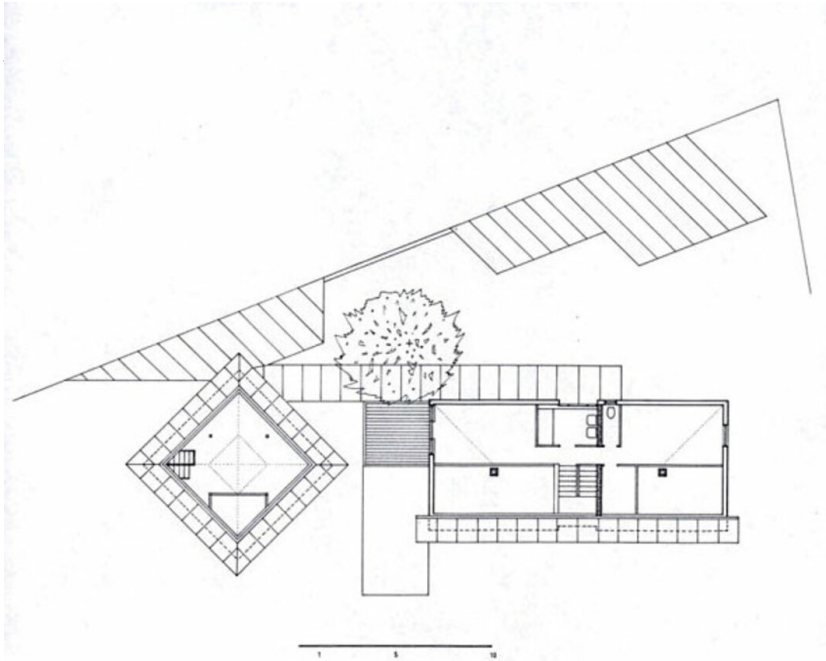
PUBLIKATIONEN

Reiners, Holger, Einfamilienhäuser aus Holz, Callwey Verlag, München, 1993
Architekturführer Kärnten, Hrsg.: Meier, Beny, ZV der Architekten Kärnten, Klagenfurt
1992
Spiluttini, Margherita, Neue Häuser, Herausgeber: Architektur Zentrum Wien, Löcker
Verlag, Wien, 1993
Holz und Stein, Bauen in Kärnten, Herausgeber: Haus der Architektur, Klagenfurt,
1994
Steiner, Dietmar, Architektur Beispiele Eternit, Wien, 1994
Ausstellungskatalog Galerija DESSA, Ljubljana, 1992
In nextroom dokumentiert:
Otto Kapfinger: Neue Architektur in Kärnten / Nova arhitektura na Koroskem, Hrsg.
Architektur Haus Kärnten, Verlag Anton Pustet, Salzburg 2005.

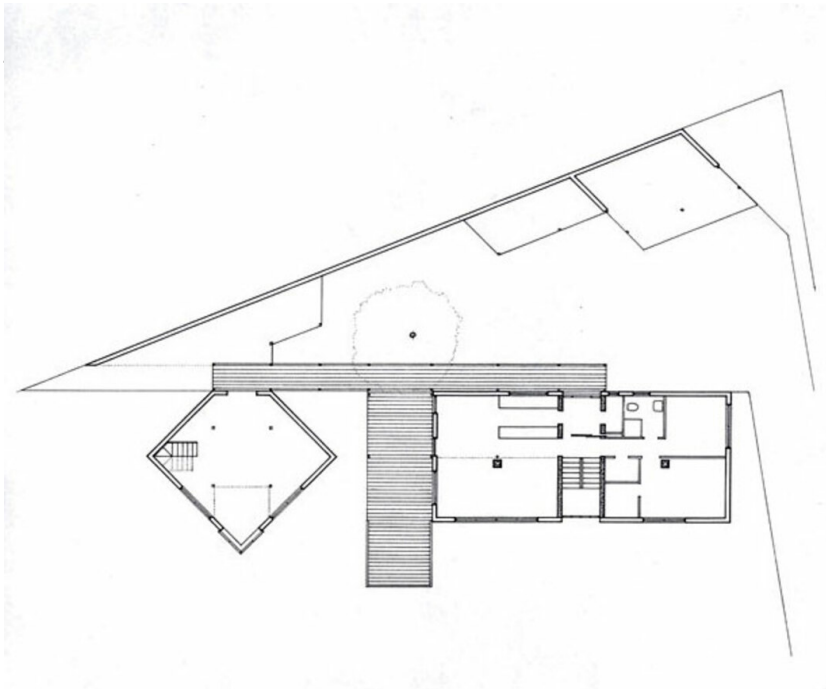
AUSZEICHNUNGEN

Kärntner Landespreis für gutes Bauen 1988

Wohnhaus und Atelier Tschachler

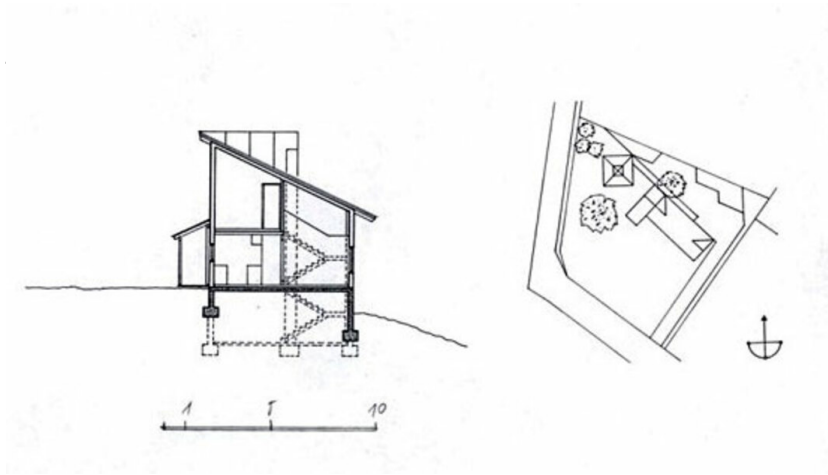


Grundriss OG



Grundriss EG

Wohnhaus und Atelier Tschachler



Schnitt, Lageplan