



© junger_beer architektur

Haus R & W

Eine der Hauptziele dieses Projektes habe, so junger_beer Architekten, darin bestanden, die »kulturellen und emotionalen Wurzeln zweier Kosmopoliten zusammenzuführen und ein Heim zu schaffen, das die Atmosphäre des zentraleuropäischen Wien ebenso in sich trägt wie eine Ahnung der räumlichen Weitläufigkeit des amerikanischen Nordosten«. Das in Mischkonstruktion errichtete Niedrigenergiehaus in Klosterneuburg weist daher bewusste Bezüge zur amerikanischen Landhausarchitektur ebenso auf wie zur Bautradition der Wiener Moderne mit ihren differenzierten Raumsequenzen und Wegeführungen. Das zweigeschossige nord-südorientierte Haupthaus (im Obergeschoss mit den Rückzugsräumen für Eltern und Kinder) ergeben sich durch das offene Satteldach Raumhöhen von bis zu 4 m) ist an der Südwestseite mit einem Koch-Ess-Pavillon verschränkt, sodass sich zwischen Innen- und Außenraum subtile Übergangsbereiche öffnen. Auch die die gesamte Terrassenfläche überdeckende Dach-Pergola-Konstruktion trägt zur nuancenreichen Lichtführung des Hauses bei. »Durch die zentrale Erschließung sind alle Räume schnell erreichbar und gleichzeitig unterschiedliche Nutzungen möglich. So kann man etwa ein großes Essen veranstalten und gleichzeitig in kleiner Runde im Wohnraum eine Glas Wein genießen«, berichten die Architekten. Dort, wo die Umgebung wenig Sehenswertes bot, sind die Umfassungsmauern relativ geschlossen, umso wirkungsvoller kommt an richtiger Stelle der Blick auf die Weinberge zur Geltung. Die geschützten Terrassenflächen zu beiden Seiten der exponierten Küche ermöglichen es der Familie in der warmen Jahreszeit, den Lebensmittelpunkt ins Freie zu verlagern. Der schöne Fernblick sollte ein »Fernweh« gar nicht erst aufkommen lassen. (Text: Gabriele Kaiser)

Haus R&W

4300 Klosterneuburg, Österreich

ARCHITEKTUR

junger_beer architektur

TRAGWERKSPLANUNG

Vasko + Partner Ingenieure

ÖRTLICHE BAUAUFSICHT

Projekt Kraft

FERTIGSTELLUNG

2008

SAMMLUNG

Architekturzentrum Wien

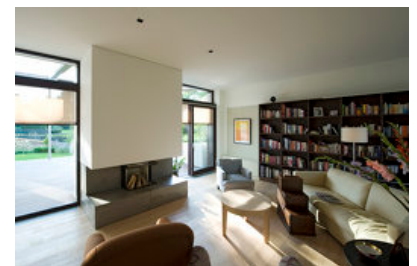
PUBLIKATIONSdatum

13. Dezember 2009

© junger_beer architektur



© junger_beer architektur



© junger_beer architektur

Haus R&W

DATENBLATT

Architektur: junger_beer architektur (Martin Junger, Stefan Beer)

Tragwerksplanung: Vasko + Partner Ingenieure

örtliche Bauaufsicht: Projekt Kraft

Bauphysik: Walter Prause

Haustechnik: TB Käferhaus GmbH

Farbkonzept Innenraum/Innenausbau: Alexander Krittl Innen-
architekturVerkehrsplanung: Franz JiskraÖrtliche Bauaufsicht: ProjektkraftBauphysik:
Büro PrausePlanung Lüftungsanlage: Technisches Büro Käferhaus GmbH

Funktion: Einfamilienhaus

Wettbewerb: 2007

Planung: 2007

Fertigstellung: 2008

Grundstücksfläche: 1.018 m²

Nutzfläche: 306 m²

AUSFÜHRENDE FIRMIEN:

Baumeister und Holzbau: Zauner GmbH&Co KgElektro: Hainzl Industriesysteme

GmbHHeizung, Lüftung, Sanitär: Ofenbinder GmbH Fenster: Maderböck GmbH&Co

KgFenster: Maderböck GmbH&Co KgLeuchten: XAL Xenon Architectural

LightingKüche: Faulmann & FaulmannMaler: Malerei Günther HornyOffener Kamin:

mandl & bauerParkett: Trapa GmbHStahlterasse: Riegler Metallbau GesmbHSchlosser:

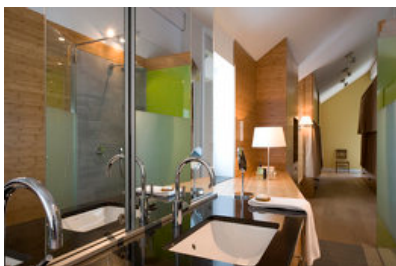
Schlosserei, Stahlbau und Kunstschmiede StrehleSpengler: Wilhelm

HanbauerInnentüren, Einbaumöbel: Tischlerei RenöcklTrockenbau: Erhartmaier

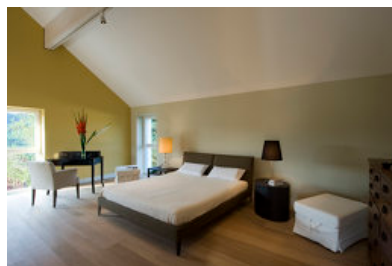
GmbHAlarmanlage: Schrack seconet AG

PUBLIKATIONEN

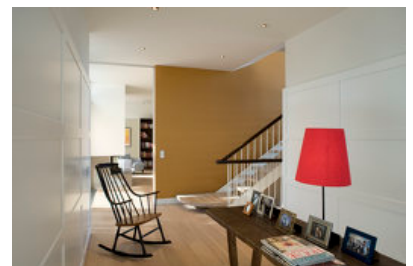
architektur, Katharina Tielsch, Luxus im amerikanischen Landhausstil, 07, 11.09, Laser
Verlag



© junger_beer architektur



© junger_beer architektur



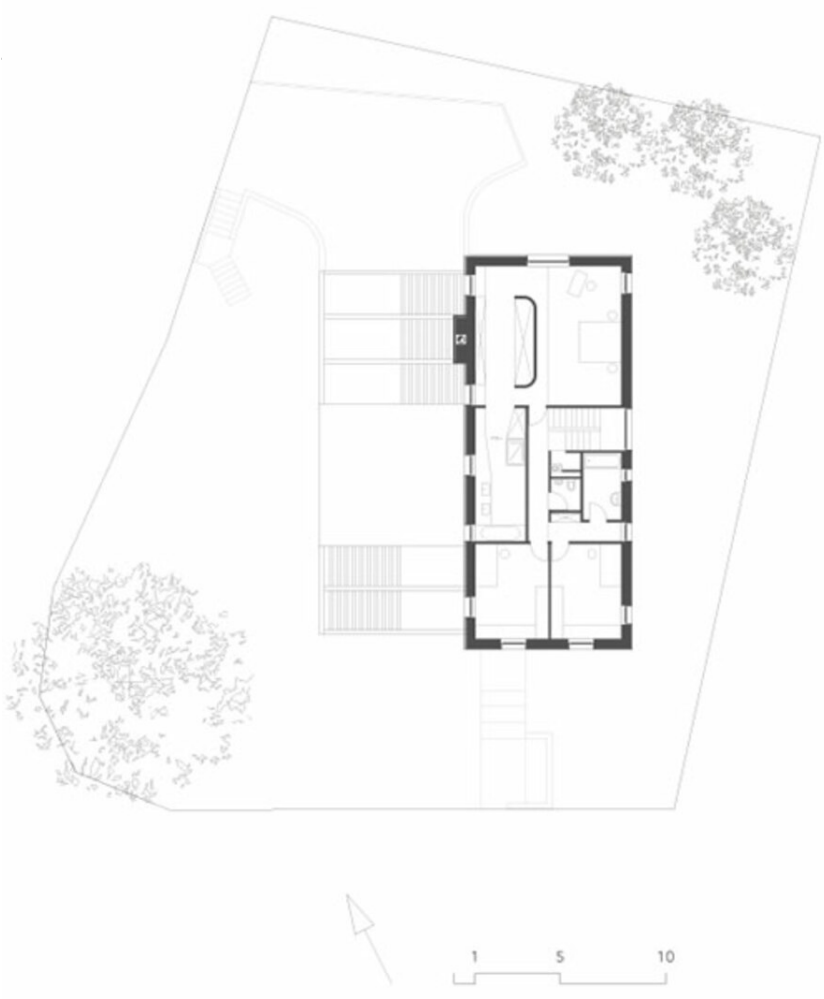
© junger_beer architektur

Haus R&W

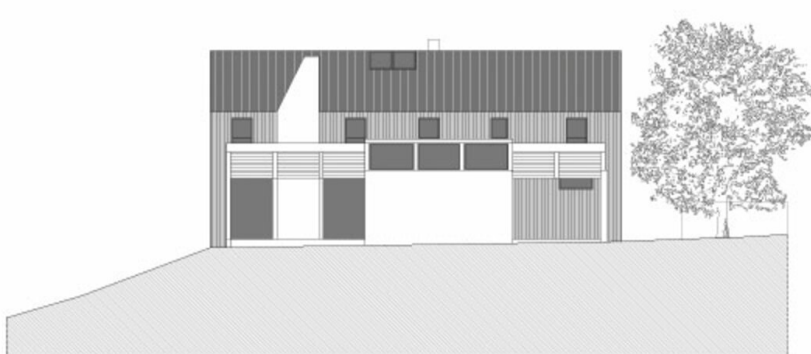


© junger_beer architektur

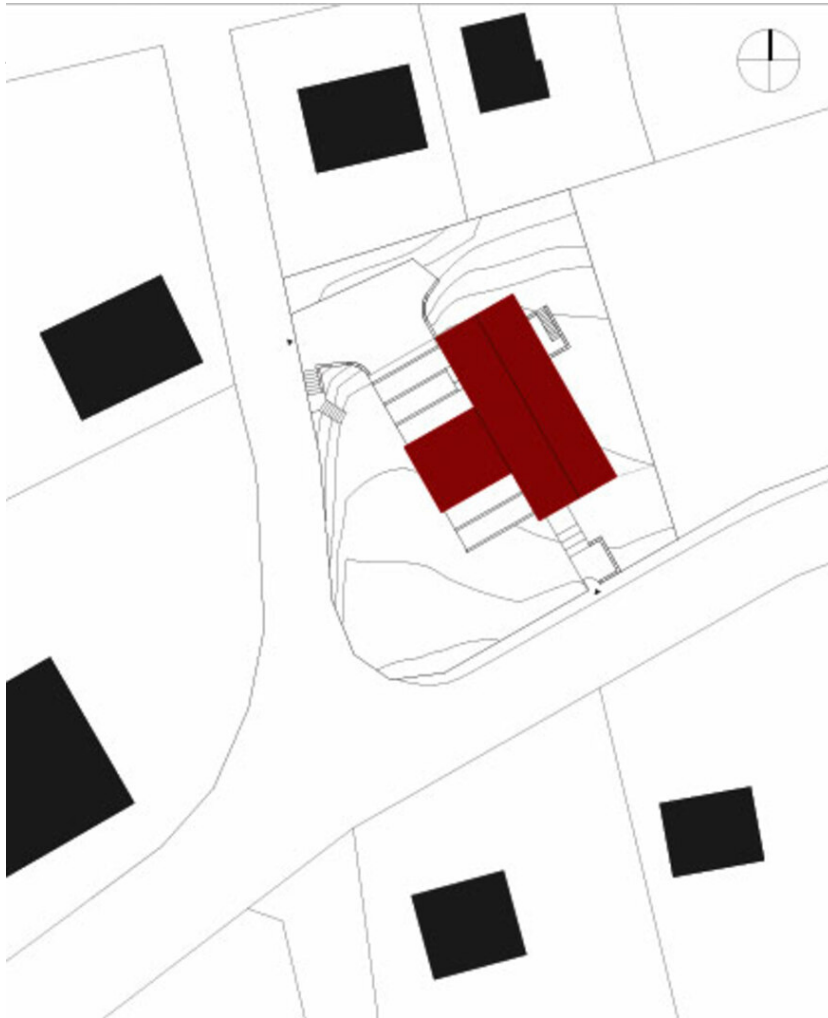
Haus R&W



Grundriss OG



Ansicht West



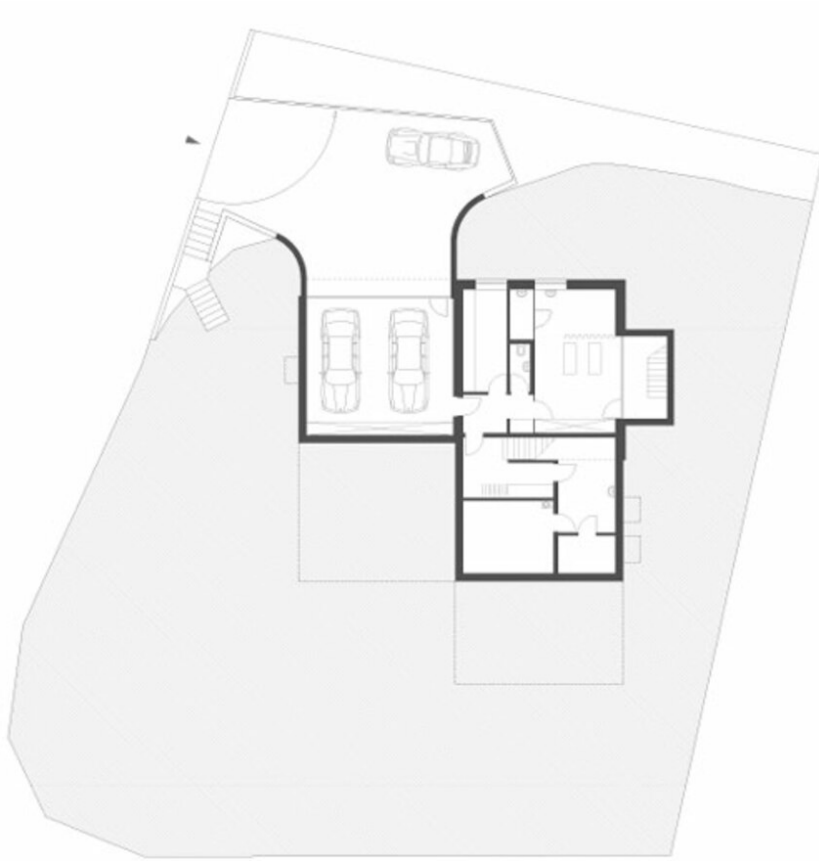
Haus R&W

Lageplan

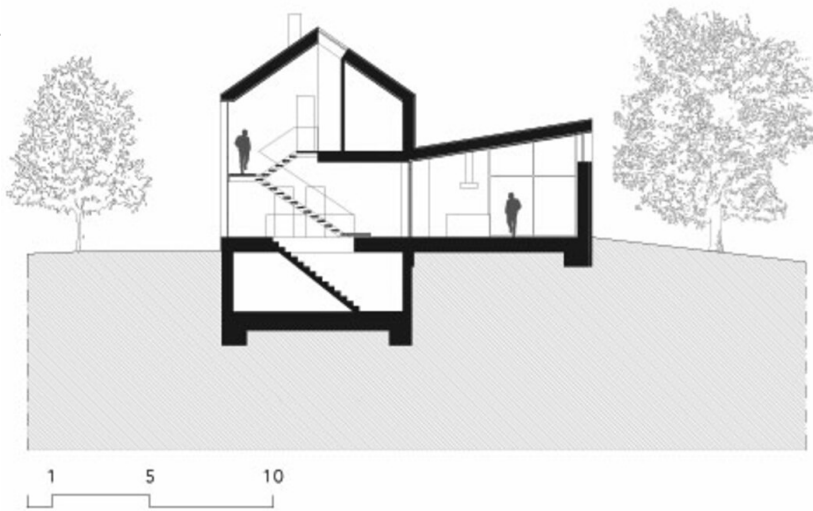


Ansicht Ost

Haus R&W



Grundriss UG



Schnitt