



© Andreas Buchberger

Das Einfamilienhaus T in Mattersburg wurde für eine Familie mit 2 Kindern entworfen. In einer Siedlung am Rande des Stadtgebiets schafft es mit seinem L-förmigen Grundriss eine gartenseitige Hofsituation. Der Ess- und Wohnbereich, welche durch einen Kamin und einen Niveausprung im Fußboden voneinander getrennt sind, orientieren sich mit großflächigen Verglasungen zu diesem sichtgeschützten Garten.

Ein Wirtschaftstrakt schließt den Hof an dessen Querseite ab.

Charakteristisch für die Innenräume ist die Differenzierung der Raumhöhen entsprechend ihrer Nutzung.

Das Wohnzimmer erhält über einen Luftraum, der bis unters Satteldach reicht und ein großes Eckfenster besitzt, zusätzliches Südlicht.

## Haus Talos

Wiesengasse 1  
7210 Mattersburg, Österreich

ARCHITEKTUR  
**Erich Prödl**

TRAGWERKSPLANUNG  
**ghp gmeiner haferl&partner**

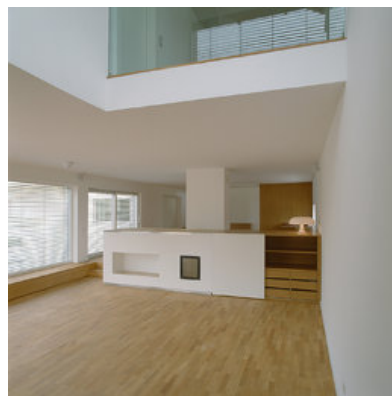
FERTIGSTELLUNG  
**2004**

SAMMLUNG  
**ARCHITEKTUR RAUMBURGENLAND**

PUBLIKATIONSdatum  
**17. Dezember 2009**



© Andreas Buchberger



© Paul Ott



© Paul Ott

## Haus Talos

DATENBLATT

Architektur: Erich Prödl

Tragwerksplanung: ghp gmeiner haferl&partner (Manfred Gmeiner, Martin Haferl)

Fotografie: Paul Ott, Andreas Buchberger

Funktion: Einfamilienhaus

Planung: 2001

Fertigstellung: 2004