



© Zoran Bodrozić

## Haus „We“

7423 Schreibersdorf, Österreich

ARCHITEKTUR  
**Zoran Bodrozić**

FERTIGSTELLUNG  
**2009**

SAMMLUNG  
**ARCHITEKTUR RAUMBURGENLAND**

PUBLIKATIONSdatum  
**17. Dezember 2009**



Das Grundstück, an dem das Haus errichtet werden soll, befindet sich etwas nördlich außerhalb des Ortes, auf dem leichten Südhang. Die Zufahrtsstrasse ist an der Ost- / Nordost Seite des Grundstücks. Im Norden und Westen grenzt das Grundstück an einen Wald, der zum Teil über die Grundgrenze reicht. Im Süden ist eine Wiese. Nach Carport und einen Hall mit anschließenden Nebenräumen (Wirtschaftsraum, WC) ist ein Wohn/Essraum mit einer offenen Küche, und ein „Fitnessdeck“ – ein in Sommer offener Aufenthaltsraum – geplant. Von dem „Deck“ gelangt man in 4 Zimmer, an die anschließend die Bäder und Garderoben angedockt sind. Drei Terrassen, in Süden, Norden und Westen, sowie 2 Atrien sind als Lärchenschalungsplattformen vorgesehen.

Die Südseite, sowie Teile der Ost und Westseite ist raumhoch verglast, mit Schiebetüren ausgestattet. Ein durchgehendes Lichtband im Norden ermöglicht im allen Räumen eine Querlüftung. Durch die großflächige Verglasungen im Süden, sowie Reflexwirkung des Schwimmbiotops, sind solare Energiegewinne im Winter maximiert (Nordseite ist gut gedämmt, und zum Teil eingegraben). Raumhöhe ist mindestens 2,50 m

Das Verhältnis des Aushubs und Anschüttung (es ist ein Schwimmbiotop im Süden des Hauses vorgesehen, die Südseite des Beckens wird etwas angeschüttet) sind ausgeglichen, so dass kein Baumaterial weggeführt wurde.

Die Fundierung ist als eine WU-Beton, auf XPS gelegte Platte geplant. Die z.T. eingegrabenen Wände an der Nordseite sind auch als WU-Betonwände. Die restliche Konstruktion ist eine Holz-Ständerkonstruktion in einer Ebene (das Haus ist eingeschossig, ohne Unterkellerung). Die Außenwände, wenn keine Verglasung, sind von Außen mit einer Lärchenschalung (hinterlüftet) verkleidet.

Das Flachdach ist eine Holzkonstruktion, teilweise als Gründach oder Kiesdach vorgesehen.

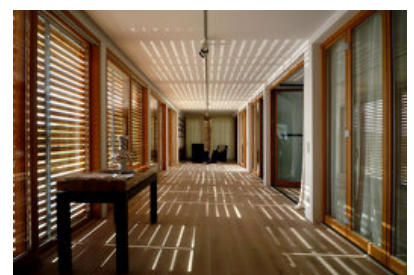
Der Pelletsheizraum, sowie Pelletslager, sind an eine Fussbodenheizung gekoppelt. Die Einbettung in das Gelände, sowie Minimierung der Erdbewegungen und Konstruktion tragen Energieeinsparung bei. Sonnenschutz ist mit Schiebelamellen und Faltdäden aus Holz vorgesehen.



© Zoran Bodrozić



© Zoran Bodrozić



© Zoran Bodrozić

## Haus „We“

Das Haus erfüllt Niedrigenergiehaus Standard (49,74 kWh/(m<sup>2</sup>.a)).

### DATENBLATT

Architektur: Zoran Bodrozic

### HKLS Planung

Ing. Sebastian Josef Unger

Ing. Unger Sebastian Josef Ingenieurbüro

Steingasse 5/5

A-1030 Wien

Mobil: 0664 112 63 72

Mail: [tb.unger@chello.at](mailto:tb.unger@chello.at)

Web : [www.sol5.at](http://www.sol5.at)

Funktion: Einfamilienhaus

Planung: 2007 - 2008

Ausführung: 2008 - 2009

Grundstücksfläche: 3.979 m<sup>2</sup>

Bruttogeschossfläche: 306 m<sup>2</sup>

### AUSFÜHRENDE FIRMEN:

Zimmerei-Holzbau Ing. Heinz Fürst

7432 Willersdorf 20

Tel: 03353 76 65

Fax 03353 76 654

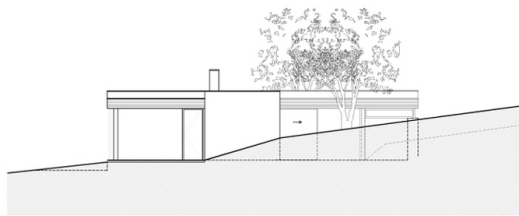
Mail: [mail@zi-fuerst.at](mailto:mail@zi-fuerst.at)

Web: [www.zi-fuerst.at](http://www.zi-fuerst.at)

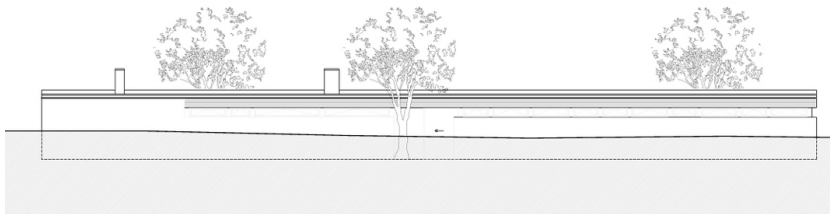


© Zoran Bodrozic

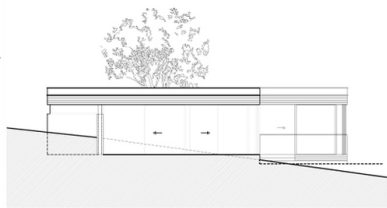
# Haus „We“



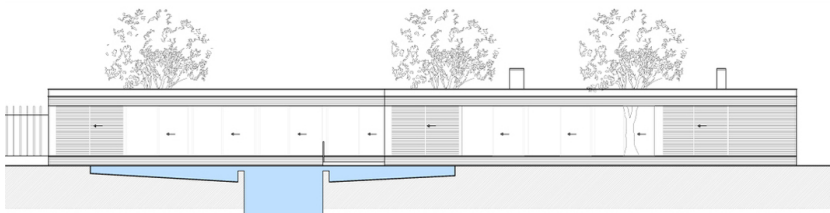
ANSICHT NORDOST / SJEVERIŠTOČNA FASADA



ANSICHT NORDWEST / SJEVEROZAPADNA FASADA



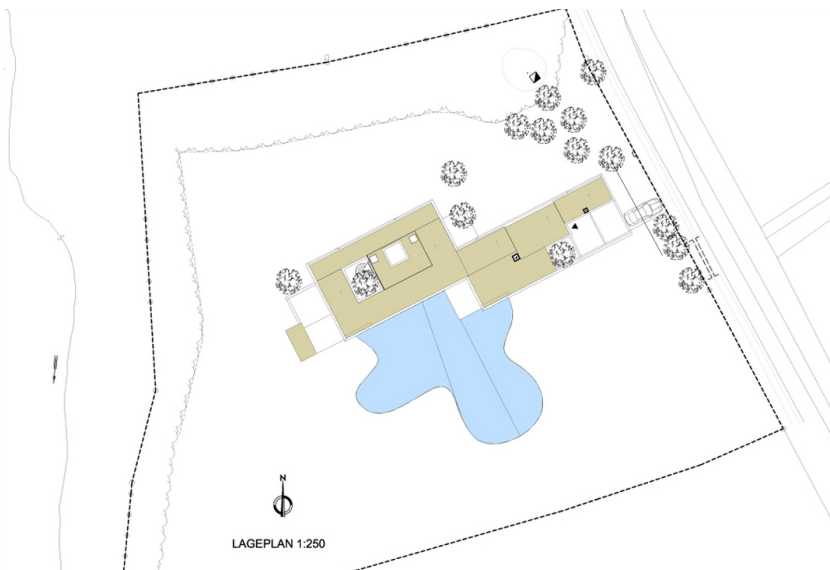
ANSICHT SÜDWEST / JUGOZAPADNA FASADA



ANSICHT SÜDOST / JUGOIŠTOČNA FASADA

Grundriss EG

Schnitt



LAGEPLAN 1:250

Lageplan

Haus „We“



Grundriss