



© Markus Bstieler

Ritzlhof, die Landwirtschaftliche Berufs- und Fachschule für Garten und Landschaftsbau, ist Ausbildungsstätte für jährlich ca. 600 Schüler.

Der Zubau schafft einen neuen Zugang zum Schulkomplex und verbindet die bestehenden Baukörper mit einem unterirdischen Gang.

Typologisch folgt der Zubau dem bestehenden Gutshof als „Vierkanter“, einer für diesen Teil Oberösterreichs in der Landwirtschaft üblichen Bauform. Atrium und Mehrzwecksaal bilden den zentralen Innenhof, um den die Unterrichtsräume, die Bibliothek sowie Foyer und Garderobe angeordnet sind. Die flache Bauweise tritt nicht in Konkurrenz mit dem denkmalgeschützten Internatsgebäude aus dem Beginn des letzten Jahrhunderts und passt sich dem leicht nach Süden ansteigenden Gelände an. Das Dach mit Grasbewuchs unterstreicht diese Grundhaltung. Auf dem in Sichtbeton ausgeführten Sockel des Untergeschosses bildet der filigrane Holzbau eine pavillonartige Struktur, die vielfältige Innen- Außen- Beziehungen zulässt. (Text: Architekten)

## Landwirtschaftsschule Ritzlhof

Kremstalstraße 125  
4053 Haid bei Ansfelden, Österreich

ARCHITEKTUR

**Raimund Dickinger**

**Mario Ramoni**

BAUHERRSCHAFT

**Landes Immobilien GmbH**

TRAGWERKSPLANUNG

**merz kley partner**

**Klaus Bieregger**

FERTIGSTELLUNG

**2011**

SAMMLUNG

**afo architekturforum oberösterreich**

PUBLIKATIONSDATUM

**11. Januar 2012**



© Markus Bstieler



© Markus Bstieler



© Markus Bstieler

## Landwirtschaftsschule Ritzlhof

## DATENBLATT

Architektur: Raimund Dickinger, Mario Ramoni  
 Mitarbeit Architektur Raimund Dickinger: Günther Salfinger  
 Mitarbeit Architektur Mario Ramoni: Paul Stöffler  
 Bauherrschaft: Landes Immobilien GmbH  
 Tragwerksplanung: merz kley partner (Konrad Merz, Gordian Kley)  
 Tragwerksplanung / Massivbau: Klaus Bieregger  
 Bauphysik: TAS Bauphysik  
 Haustechnik: Klaus Schmid, Gerhard Plankenauer  
 Lichtplanung: Pokorny Lichtarchitektur  
 Fotografie: Markus Bstieler

Funktion: Bildung

Wettbewerb: 2007  
 Planung: 2007  
 Ausführung: 2009 - 2011

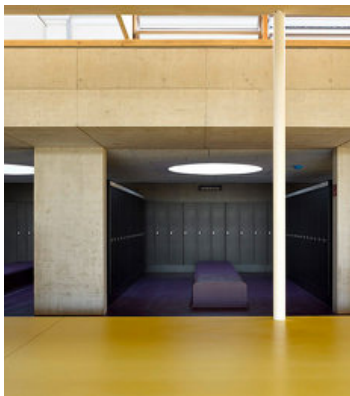
Grundstücksfläche: 19.700 m<sup>2</sup>  
 Nutzfläche: 3.110 m<sup>2</sup>  
 Bebaute Fläche: 3.770 m<sup>2</sup>  
 Umbauter Raum: 21.250 m<sup>3</sup>

## AUSZEICHNUNGEN

OÖN Daidalos-Architekturpreis 2014, Preisträger  
 ZV-Bauherrenpreis 2011, Preisträger

## WEITERE TEXTE

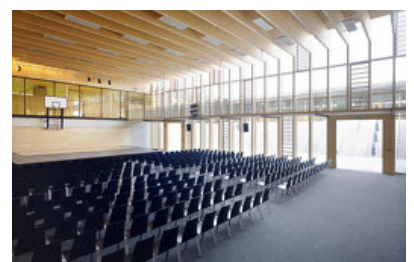
Landwirtschaftliche Berufs- und Fachschule Ritzlhof, newroom, Freitag, 18. November 2011  
 Herausragend diskrete Lernwelten, Lorenz Potocnik, Oberösterreichische Nachrichten, Samstag, 11. Mai 2013



© Markus Bstieler



© Markus Bstieler



© Markus Bstieler

Landwirtschaftsschule Ritzlhof



© Markus Bstieler

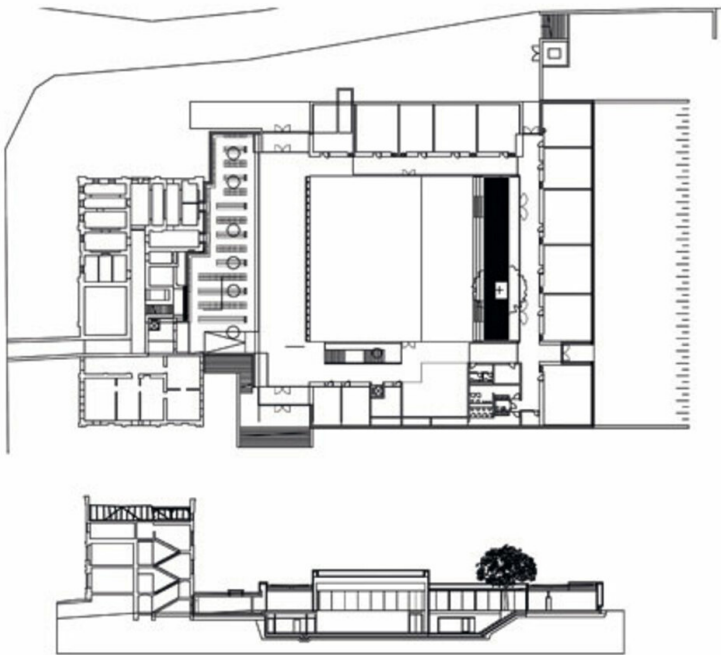


© Markus Bstieler



© Markus Bstieler

Landwirtschaftsschule Ritzlhof



Projektplan