



© Wolf Grossruck

Seite an Seite mit neoromantischen Einfamilienhäusern wirkt das schmucklose flachgedeckte Passivhaus mit seiner silberfarbenen nach aussen schützenden Blechfassade schlicht und nüchtern.

In der engparzellierten Siedlungsstruktur umschließen das kompakte 2geschossige Wohnhaus, ein langgestreckter Abstellcontainer an der Grundgrenze und eine 7,5 m x 10 m große schwebende Dachplatte an 3 Seiten einen geschützten, großteils gedeckten Innenhof, den Zugang und das große Carport.

Logische Fortführung und verbindendes Element klar formulierter Privat- und Freibereiche sind die Holzflächen an den hofseitigen Fassaden und die Lattenroste der Terrassen. Neben der Kompaktheit des Gebäudes ermöglichen wärmebrückenfrei und luftdicht zusammengesetzte hochgedämmte Wand, Decken- und Dachelemente, sowie 3-Scheiben Isolierverglasungen die Realisierung des Hauses in Passivhausstandard.

## Passivhaus Auleiten

Auleiten 22

4910 Neuhofen im Innkreis, Österreich

ARCHITEKTUR

**PAUAT Architekten**

BAUHERRSCHAFT

**A. Jakob**

**G. Steinbacher**

TRAGWERKSPLANUNG

**Klaus Bieregger**

FERTIGSTELLUNG

**2002**

SAMMLUNG

**newroom**

PUBLIKATIONSdatum

**19. Februar 2003**



© Wolf Grossruck

## Passivhaus Auleiten

### DATENBLATT

Architektur: PAUAT Architekten (Heinz Plöderl)

Mitarbeit Architektur: Wolf Grossruck, Ivonne Wiedling, Malli-Energietechnik

Bauherrschaft: A. Jakob, G. Steinbacher

Tragwerksplanung: Klaus Bieregger

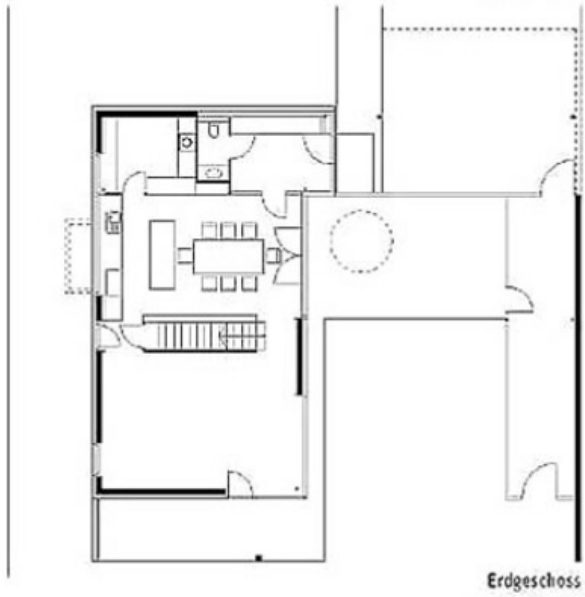
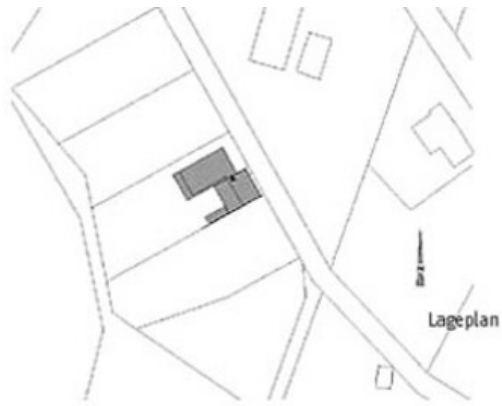
Maßnahme: Neubau

Funktion: Einfamilienhaus

Planung: 2001 - 2002

Ausführung: 2001 - 2002

Passivhaus Auleiten



Projektplan