

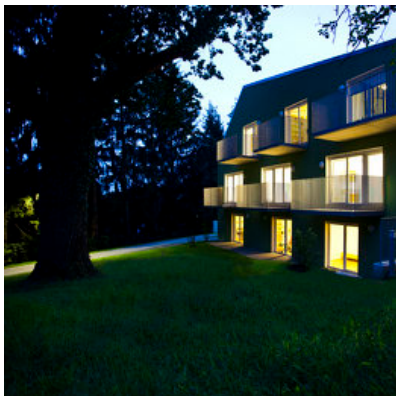


© Karin Lernbeiß

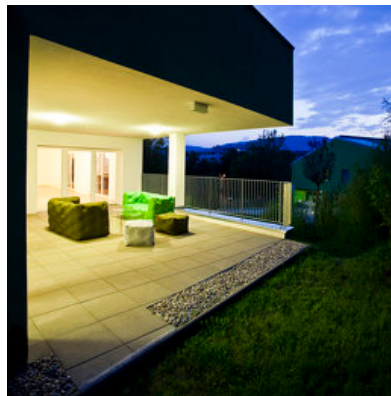
Das Wohnhaus steht in unmittelbarer Nachbarschaft der „Kindervilla JWE 3“ und war wie dieses Ergebnis einer Feasibility – Studie mit nachgeschaltetem Wettbewerb. An einer Stadtkante im nördlichen Grüngürtel von Graz gelegen nimmt es die villenartige Bebauung auf, Wermutstropfen der an sich idyllischen Lage ist die stark befahrene Grabenstraße in unmittelbarer Nähe.

Obwohl unter anderer Bauherrschaft errichtet, ist das Wohnhaus nicht nur architektonisch mit dem Jugendwohnhaus verwandt, auch dieses Haus bietet Menschen in außergewöhnlichen Lebenslagen ein temporäres Zuhause. Entstanden ist ein betreutes Wohnhaus mit drei Garconnieren mit mobil betreutem Wohnen (im Erdgeschoss), vier Mutter-Kind-Wohneinheiten (im Obergeschoss) sowie zwei Wohngemeinschaften für je vier Personen (im Dachgeschoss), die kompakt zueinander gefügt ein Miteinander ermöglichen, aber auch Freiraum für das Individuum bieten. Dem Haupteingang ist der Betreuungsbereich mit Arbeitsplätzen, Besprechungsräumen und Nachtdienstzimmer zugeordnet; der gesamten Hausgemeinschaft steht ein großzügiger Raum zum gemeinsamen Kochen, Essen und Fernsehen zur Verfügung. Seine Fenstertüren öffnen sich auf eine überdeckte Terrasse, auf die auch die Kinder vom Spielzimmer aus direkten Zugang haben. Der Großteil der privaten Räume ist zur lärmabgewandten Seite hin nach Südosten orientiert. Einschnitte und Ausnehmungen bieten lärm- und witterungsgeschützte Außenbereiche.

Über die farbigen Bodenflächen sind die verschiedenen Einheiten klar ablesbar. Die



© Karin Lernbeiß



© Karin Lernbeiß

## Wohnhaus Grabenstraße

Grabenstraße 90a  
8010 Graz, Österreich

### ARCHITEKTUR

**leb idris architektur ZT**

### BAUHERRSCHAFT

**GWS Gemeinnützige Alpenländische Gesellschaft für Wohnungsbau und Siedlungswesen m.b.H.**

### TRAGWERKSPLANUNG

**Pirker & Visotschnik ZT GmbH**

### ÖRTLICHE BAUAUFSICHT

**GWS Gemeinnützige Alpenländische Gesellschaft für Wohnungsbau und Siedlungswesen m.b.H.**

### FERTIGSTELLUNG

**2009**

### SAMMLUNG

**HDA Haus der Architektur**

### Publikationsdatum

**11. Februar 2010**



© Karin Lernbeiß

## Wohnhaus Grabenstraße

grüne Außenfarbe wird vom Boden im Eingangsbereich aufgenommen. Der Betreuerbereich und die gemeinsame Erschließung wie Treppenhaus und Lift sind in hellem Grün gehalten; Gänge und Küchen in den jeweiligen Wohngruppen in Sand, hellem Blau, Lachs und Safran. Im Kontrast dazu sind alle privaten Zimmer und der gemeinsame Wohnbereich mit Eichenparkett ausgestattet.

Der üppige Bewuchs des Grundstücks legt sich schützend um die Wohnbereiche des Hauses, Blattmuster finden sich als Ornamente auf Vorhängen und an den Wänden des Wohnhauses wieder. Die elf 2 m x 2 m großen Fensteröffnungen geben den Blick auf eine alte, geschützte Eiche im Osten frei, ein Bild, das sich im geschlossenen Inneren auf 2 m x 2 m großen Baummotiven wiederholt. Weiß-transparente Vorhänge tragen dasselbe Motiv und lassen so den Baum - wie ein Nachbild auf der Netzhaut - nie ganz verschwinden. (Ute Angeringer-Mmadu nach einem Text der Architekt:innen)

### DATENBLATT

Architektur: leb idris architektur ZT (Jasmin Leb-Idris)

Mitarbeit Architektur: Johanna Kliment, Martina Ramschak, Petra Egghart (Wettbewerb)

Bauherrschaft, örtliche Bauaufsicht: GWS Gemeinnützige Alpenländische Gesellschaft für Wohnungsbau und Siedlungswesen m.b.H.

Mitarbeit ÖBA: Helmut Hatze

Tragwerksplanung: Pirker & Visotschnik ZT GmbH

Fotografie: Karin Lernbeiß

Baustellenkoordination: Armin Taferner, Kastelfeldgasse 20/2, 8010 Graz, armin.taferner@planungsbuero.at

Elektro-Planung: Helmut Essler, Technisches Büro Essler, Pestalozzistrasse 63, 8010 Graz, Tb.essler@aon.at

Funktion: Wohnbauten

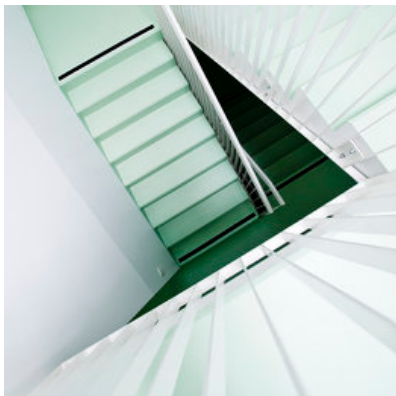
Wettbewerb: 2005

Planung: 2007

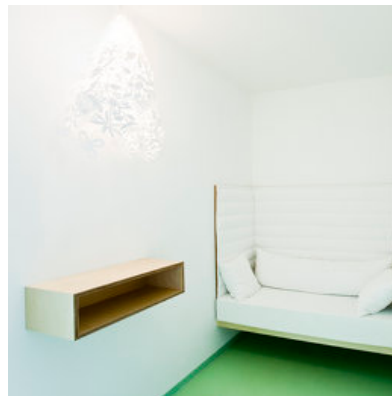
Ausführung: 2008 - 2009

Eröffnung: 2009

Grundstücksfläche: 1.705 m<sup>2</sup>



© Karin Lernbeiß



© Karin Lernbeiß



© Karin Lernbeiß

## Wohnhaus Grabenstraße

Nutzfläche: 795 m<sup>2</sup>

Baukosten: 1,2 Mio EUR

### AUSFÜHRENDE FIRMEN:

Baumeister: Alpine Bau GmbH,

Zimmermeister: Strobl,

Schwarzdecker | Bauspengler: Kmentt GmbH.&Co.KG,

Fenster | Sonnenschutz: Dr. Maitz GmbH,

Trockenbau: Lieb Bau Weiz,

Sanitär-, u. Heizungsinstallation | Solar: Neubauer,

Elektroinstallation: Kokol GmbH & Co. KG,

Schlosser: Stahlbau Jaritz,

Personenaufzug: KONE AG,

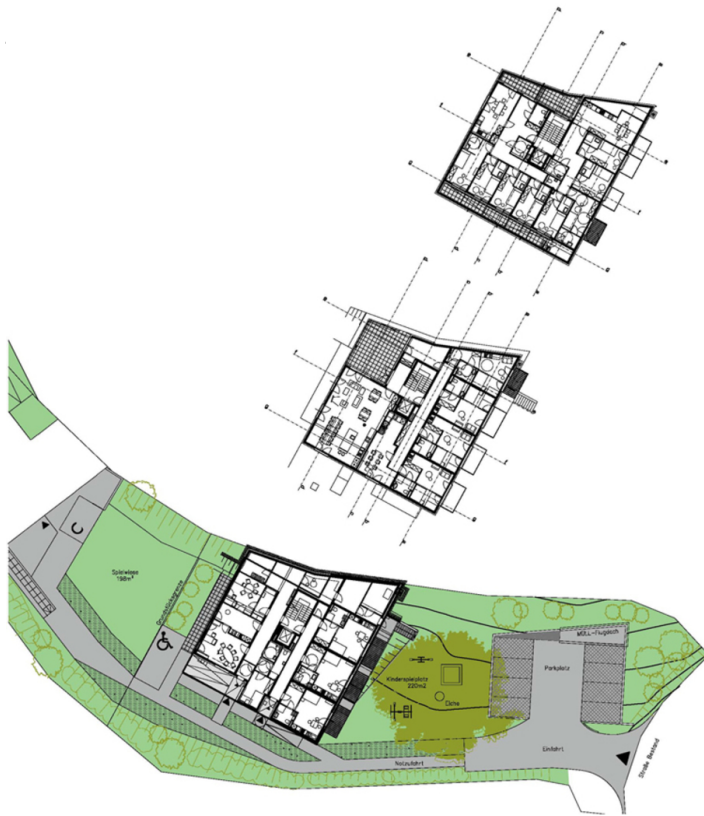
Fliesenleger: Manfred Stürzl,

Maler: Hermann Pendl GesmbH,

Tischler: Reiterer KG,

Metallbau: Kamper

Wohnhaus Grabenstraße



Lageplan, Grundriss



Ansichten Schnitte

Wohnhaus Grabenstraße



*Ansichten 1:200  
obere Zeile, von links nach rechts  
Nord-West, Süd-Ost, Süd-West, Nord-Ost*

*Schnitte 1:200  
untere Zeile, von links nach rechts  
B, C, D, E*

Ansichten, Schnitte