



© Patricia Weisskirchner

Ein zuvor landwirtschaftlich genutzter Hof im Waldviertel sollte zu einem Wochenenddomizil mit Option auf dauerhaftes Wohnen umgebaut werden. Der Bestand umfasste ein zuvor zweigeteiltes Wohnhaus mit Zubau, eine Scheune und ein Bienenhaus. Die baulichen Maßnahmen reichten von der vorsichtigen Sanierung bis zum Teilabbruch und umfassten neben der räumlichen Neustrukturierung auch die komplette Erneuerung der Infrastruktur (Wasser, Strom, Gas). Die Aufstockung am Wohngebäude besteht aus einer Leichtkonstruktion in Holz-Stahl-Kombination. Schwerpunkt der Überlagerung der verschiedenen Zeitschichten zu einem neuen, heutigen Bedürfnissen angepassten „Ganzen“ war auch bei diesem Projekt die Kontrastierung zwischen alter Substanz und neuen Räumen, sowie die Abwicklung der inneren Raumabfolge, die sich – der Topographie folgend – spiralförmig von Niveauunterschied zu Niveauunterschied vom Gewölbekeller bis zum Bad im Dachboden nach oben dreht. Angelpunkt dieser Drehbewegung ist ein zentraler Kamin, der die in sich ruhende Mitte des Wohnraums bildet. (Gabriele Kaiser nach einem Text der Architekten)

Landhaus W.

nicht genannt, Österreich

ARCHITEKTUR
gaupenraub+/-

TRAGWERKSPLANUNG
KPPK Ziviltechniker GmbH

LANDSCHAFTSARCHITEKTUR
Verena Holzgethan

FERTIGSTELLUNG
2008

SAMMLUNG
Architekturzentrum Wien

PUBLIKATIONSdatum
10. Januar 2010



© gaupenraub+/-



© Patricia Weisskirchner



© Patricia Weisskirchner

Landhaus W.

DATENBLATT

Architektur: gaupenraub+/- (Alexander Hagner, Ulrike Schartner)
Mitarbeit Architektur: Anja Löffler, Eda Tosun, Axelle Thierry
Tragwerksplanung: KPPK Ziviltechniker GmbH (Klaus Petraschka)
Landschaftsarchitektur: Verena Holzgethan
Fotografie: Patricia Weisskirchner

Funktion: Einfamilienhaus

Planung: 2006 - 2008
Ausführung: 2007 - 2008

Grundstücksfläche: 6.380 m²
Nutzfläche: 230 m²
Bebaute Fläche: 410 m²
Umbauter Raum: 700 m³



© Patricia Weisskirchner



© Patricia Weisskirchner



© Patricia Weisskirchner

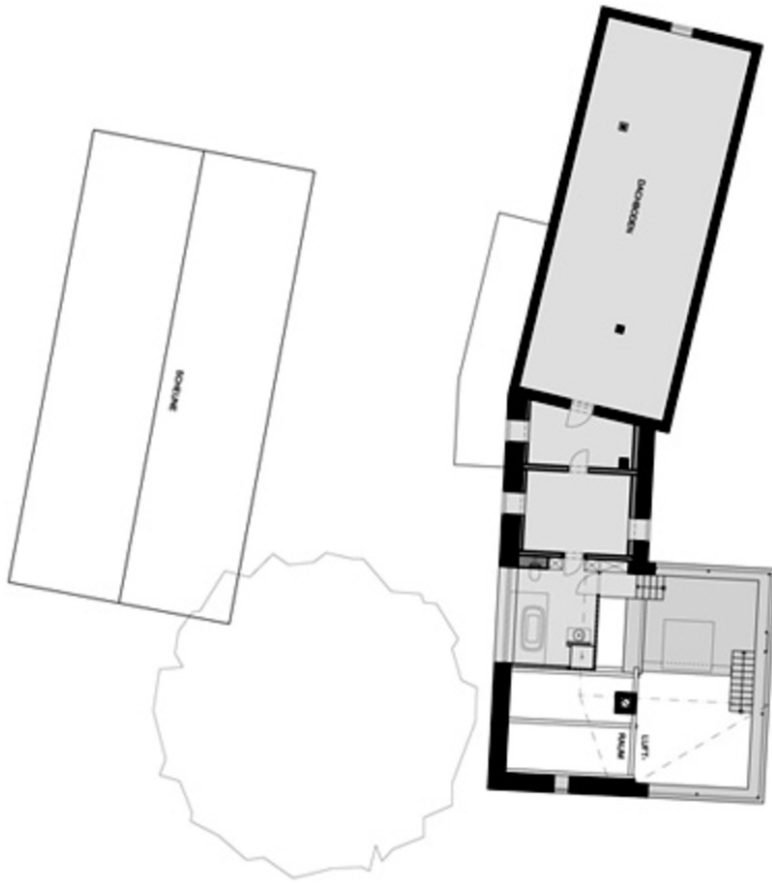


© Patricia Weisskirchner



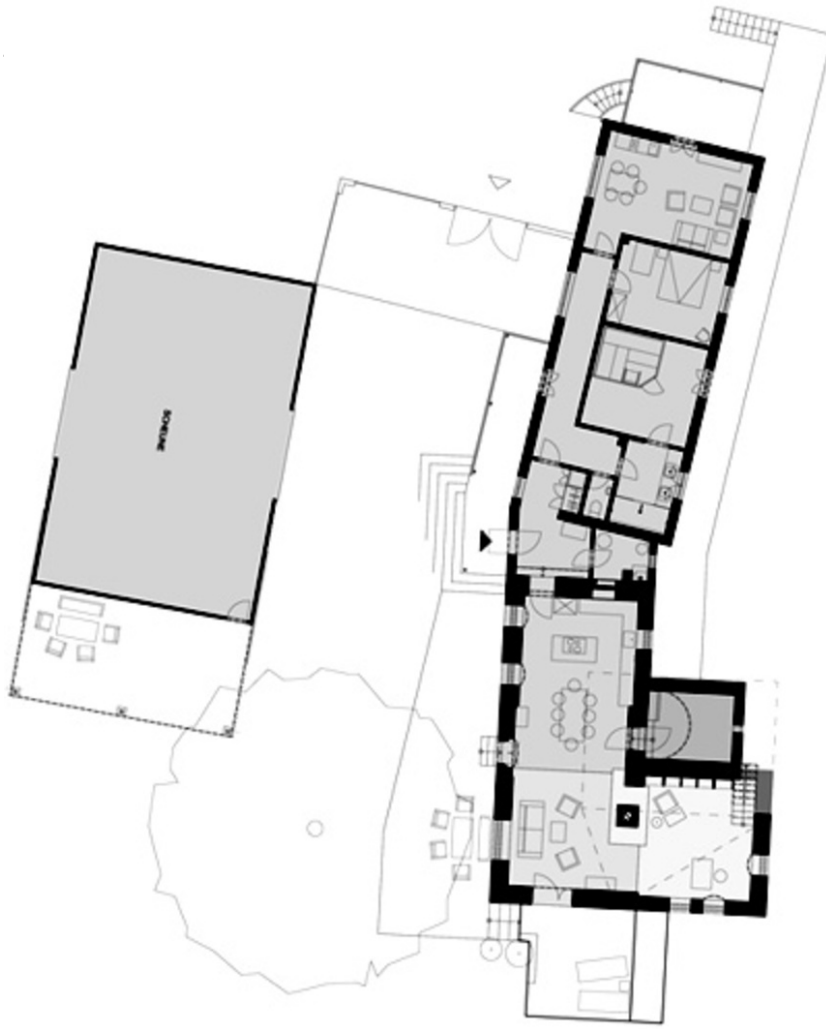
© Patricia Weisskirchner

Landhaus W.



Grundriss OG

Landhaus W.

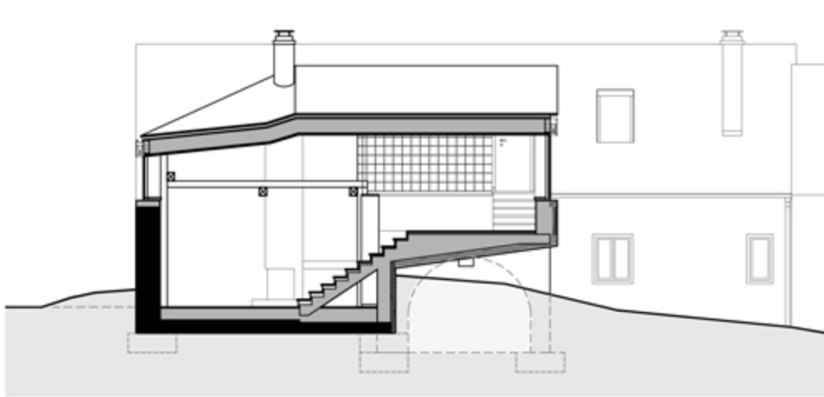
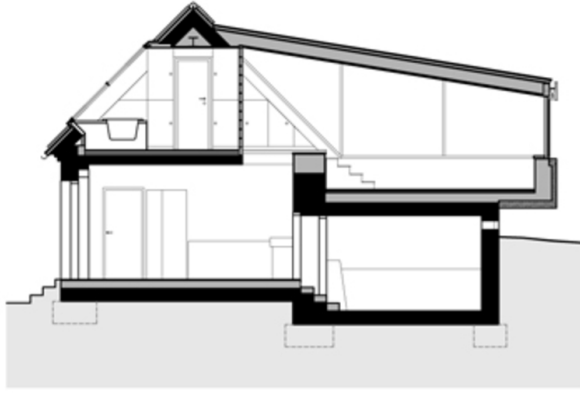


Grundriss EG



Lageplan

Landhaus W.



Schnitte