



© Angelo Kaunat

## Kindergarten Grünau

Grünauerstraße 83  
5071 Wals-Siezenheim, Österreich

ARCHITEKTUR

**Fritz Lorenz**

**Christian Schmir**

BAUHERRSCHAFT

**Gemeinde Wals-Siezenheim**

FERTIGSTELLUNG

**1996**

SAMMLUNG

**Initiative Architektur**

PUBLIKATIONSdatum

**5. Oktober 2010**



### Kindergarten und Sportzentrum Grünau

In der suburban zersiedelten Speckgürtelgemeinde mit der unwirtlichen Einkaufsagglomeration Airportcenter bietet das Sportzentrum einen Lichtblick, allerdings bedrängt von einem dazugeflickten, dauerprovisorischen Bierzelt. Die Anlage des SV Wals-Grünau wurde nach dem Wettbewerb 1993 zügig umgesetzt. Die Architekten entwickelten das Sportzentrum entlang der Hangkante einer ehemaligen Schottergrube, ordneten dort linear die Topografie nutzend die Tribüne für 600 Personen und das Clubgebäude als Stahlbeton- bzw. filigrane Stahlstruktur an. Letztere beherbergt unter ihrem Dach zweigeschossige Holzboxen. Über der Spielfeld-Ebene mit Umkleiden und Toiletten sitzen in dieser „Zuggarnitur“ Sportlertreff, Clubraum und die Platzwart-Wohnung als „Führerhaus“.

Fritz Lorenz und Christian Schmir planten zudem den viergruppigen Kindergarten wenige Meter nordwestlich. Auch seine Räume entwickeln sich an dieser Geländekante. (Text: Norbert Mayr)



© Angelo Kaunat



© Angelo Kaunat



© Angelo Kaunat

## Kindergarten Grünau

### DATENBLATT

Architektur / Entwurf: Fritz Lorenz, Christian Schmirl

Bauherrschaft: Gemeinde Wals-Siezenheim

Fotografie: Angelo Kaunat

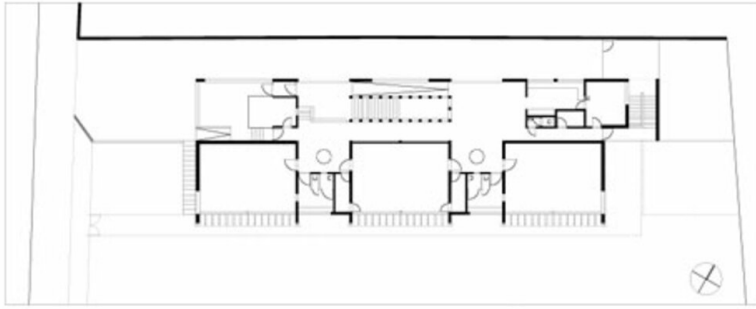
Funktion: Bildung

Fertigstellung: 1996



© Angelo Kaunat

Kindergarten Grünau



Grundriss EG