



© Hertha Hurnaus

### **Beratungs- und Verwaltungszentrum Hamburgerstraße Nominierung zum ZV-Bauherrenpreis 2015**

In der lauten Straße zum Naschmarkt ist an dem Bau äußerlich wenig los. Und doch - in der stereotypen Fassade von 1971 signalisieren neue Fenster im Parterre mit auffallend tiefen Parapeten aus hellem, lasiertem Holz: da wirkt etwas Allgemeines aus der Anonymität einladend heraus - nichts Kommerzielles, etwas ganz Anderes. Der Umbau des vorher introvertierten Verwaltungssitzes der Evangelischen Diözese in ein sichtbar geöffnetes, barrierefreies, freundliches Haus, führt mit ähnlich schlichten, präzisen Maßnahmen weiter ins Innere: auf die erste Etage mit dem neu gestalteten Oberlicht-Saal im Zentrum, um den neuen Lift herum weiter hinauf zu den Büros. Am Anfang war die Idee, mit 100.000 Euro bloß einen Treppenlift anzubringen, den dunklen Saal auszumalen, Technik nachzurüsten. Durch Initiative des ehrenamtlichen Baureferenten der Superintendentur entstand 2006 ein viel ambitionierteres Konzept, kam ein geladener Architekturwettbewerb und die mit allen Betroffenen gut abgestimmte Ausführung in Etappen: ein mit knappen Mitteln sorgsam, feinsinnig bis ins Mobiliar geführter Relaunch, ein Vorbild qualitativer Ertüchtigung von alltäglicher Stadtsubstanz. (Jurytext: Otto Kapfinger)

## **Evangelische Superintendentur**

Hamburgerstraße 3  
1050 Wien, Österreich

ARCHITEKTUR

**huhs & hanenberg**

BAUHERRSCHAFT

**Evangelische Diözese Wien  
Neusiedler**

TRAGWERKSPLANUNG

**Wolfgang Lindlbauer**

KUNST AM BAU

**Katrin Bernsteiner**

FERTIGSTELLUNG

**2013**

SAMMLUNG

**newroom**

PUBLIKATIONSdatum

**2. November 2015**



DATENBLATT

Architektur: huhs & hanenberg (Ulrich Huhs, Norbert Hanenberg)

Bauherrschaft: Evangelische Diözese Wien, Neusiedler

Mitarbeit Bauherrschaft: Baureferent DI Lassnig / GF Slavicky

Tragwerksplanung: Wolfgang Lindlbauer

Kunst am Bau: Katrin Bernsteiner

Fotografie: Hertha Hurnaus, Katrin Bernsteiner

Funktion: Büro und Verwaltung

Wettbewerb: 2006

Planung: 2007 - 2013

Ausführung: 2007 - 2013

Baukosten: 1,2 Mio EUR

PUBLIKATIONEN

2015 Architektur im Ringturm XLII Bauherrenpreis '15

2015 architektur aktuell november 2015 ZV-Bauherrenpreis 2015

2013 kunst und kirche 04/2013 Kirchenbau(en)

AUSZEICHNUNGEN

2015 ZV Bauherrenpreis, Nominierung

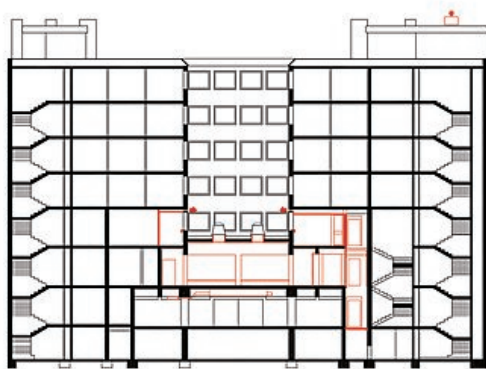
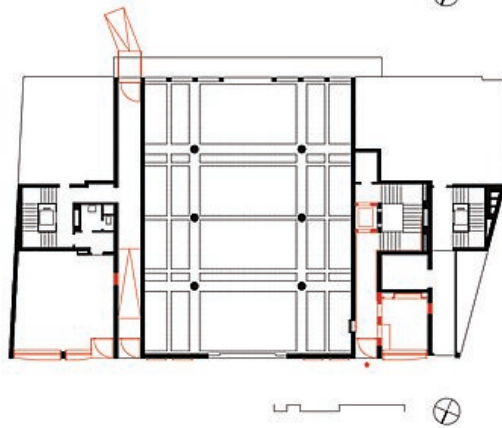
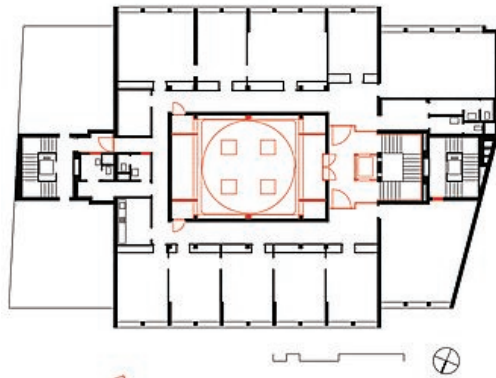
In nextroom dokumentiert:

ZV-Bauherrenpreis 2015, Nominierung

WEITERE TEXTE

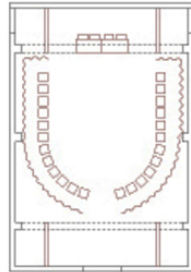
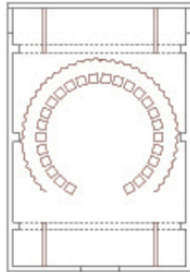
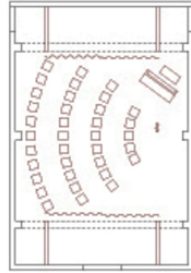
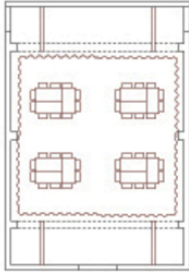
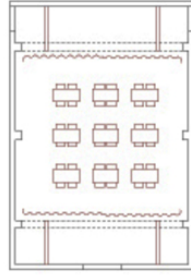
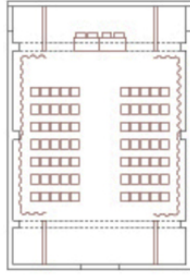
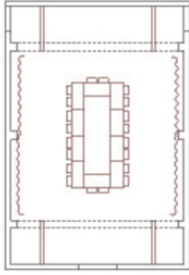
Evangelische Superintendentur, Az W, Sonntag, 24. Januar 2010

Evangelische Superintendentur



grundrisse / schnitt

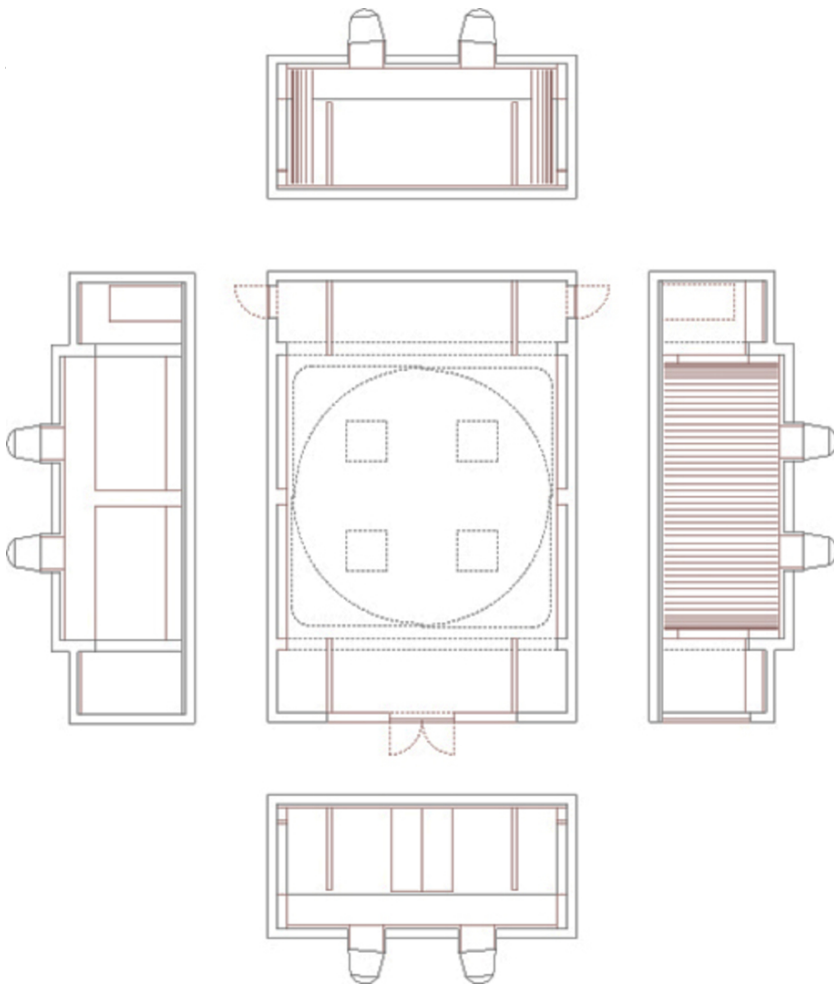
Evangelische Superintendentur



*Raumfiguren*

Raumfiguren

Evangelische Superintendentur



Grundriss