

© Manfred Seidl

**pro:woman
Ambulatorium**
Wien, Österreich

Das bislang auf zwei Geschosse verteilte Ambulatorium wurde reorganisiert und konnte durch Optimieren der Wege und Raumzusammenhänge auf ein Geschöß zusammengefasst werden. Vom Lift wird die Patientin/der Patient durch ein Leuchtelement mit Namenszug zum Ambulatorium in den großzügigen Empfangsbereich zur Rezeption geleitet. Von der Empfangstheke hat man sowohl den Ein- und Ausgang als auch den Wartebereich im Blick. Zwei kleine abgetrennte Beratungsräume zonieren den Empfangs- und Warteraum und definieren mit Glasparavent und Regalen kleinere ruhige Sitzbereiche.

Die im Empfangsbereich in kräftigen Farben bedruckten Textilien als Gestaltungselement finden sich im Ruheraum an den aufklappbaren Paravents in dezenteren Tönen wieder und definieren für jede Patientin einen eigenen Bereich. Es wurde eine besonders zurückhaltende Farbgestaltung (heller einfarbiger Boden, dezenter Druck an den Paravents, helle Möbel) gewählt, um eine ruhige Atmosphäre zu schaffen. Die Entlassung führt über einen getrennten Weg wieder vorbei an der Rezeption ins Stiegenhaus. Am Ende des Warteraums wird der abgetrennte Bereich für Büros und Mitarbeiteräume über eine versperrbare Tür betreten. (Text: Architekten)

ARCHITEKTUR

synn architekten

BAUHERRSCHAFT

pro:woman

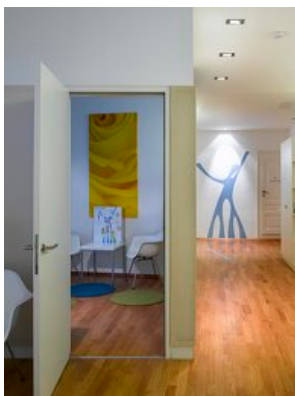
FERTIGSTELLUNG

2006

SAMMLUNG

Architekturzentrum Wien

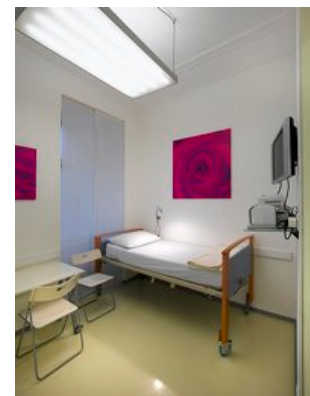
PUBLIKATIONSdatum

6. Juni 2010

© Manfred Seidl



© Manfred Seidl



© Manfred Seidl

pro:woman Ambulatorium

DATENBLATT

Architektur: synn architekten (Bettina Krauk, Michael Neumann, Barbara Urban)

Bauherrschaft: pro:woman

Fotografie: Manfred Seidl

Funktion: Innengestaltung

Planung: 2005

Fertigstellung: 2006



© Manfred Seidl



© Manfred Seidl

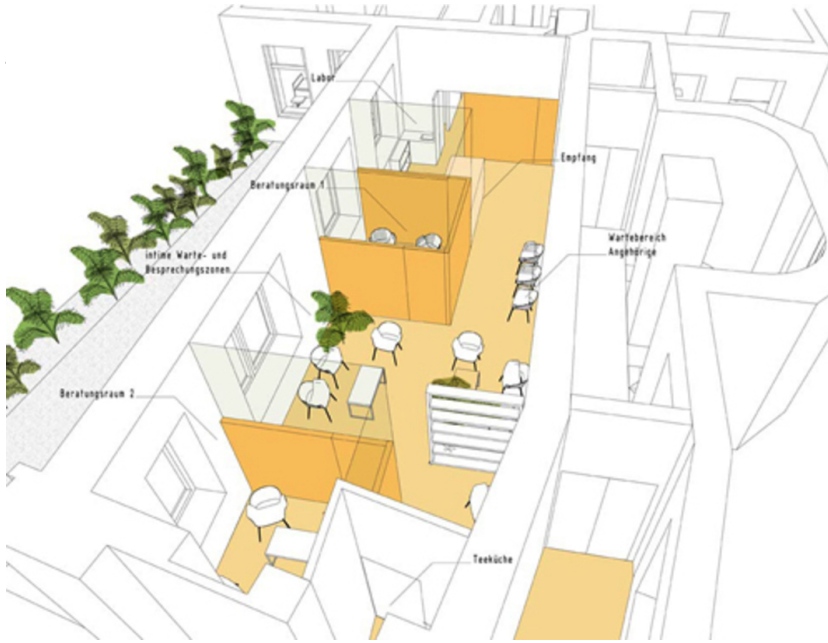


© Manfred Seidl

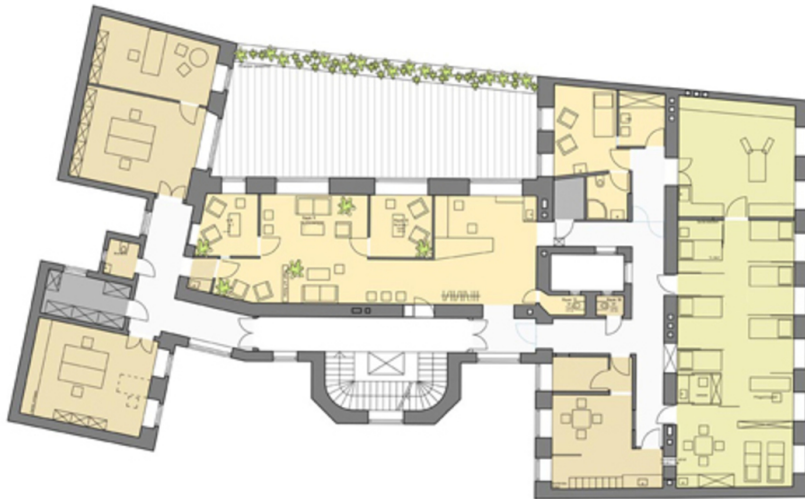


© Manfred Seidl

pro:woman Ambulatorium



Perspektive



Grundriss