



© Dietmar Tollerian

Stadthaus Treul

Maria Theresia Straße 9
4600 Wels, Österreich

ARCHITEKTUR

HOFBAUER : ARCHITECT

BAUHERRSCHAFT

Thomas Treul

TRAGWERKSPLANUNG

Reinhard Donabauer

FERTIGSTELLUNG

2006

SAMMLUNG

afo architekturforum oberösterreich

PUBLIKATIONSdatum

12. Februar 2010



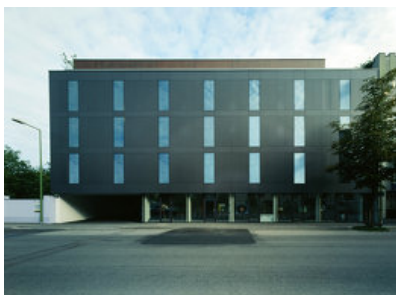
Das 4 Geschossige Wohn- und Bürohaus Treul befindet sich in prominenter Lage gegenüber dem Landesgericht Wels in der Maria Theresia Strasse.

Die dunkle glatte Fassade setzt sich gekonnt in Kontrast mit der hellen Ornament besetzten Hauptfront des Gerichtgebäudes aus der Gründerzeit, ohne jedoch mit dieser zu konkurrieren.

Im Erdgeschoss wurden Strassenseitig Geschäftsräume angeordnet, in den Obergeschossen befinden sich Büros und Wohnungen. Das Penthouse im Dachgeschoss ist vom unteren Baukörper etwas zurückversetzt und tritt somit bewusst in den Hintergrund.

Ein Teil der raumhohen Fenster wurden flächenbündig in die Fassade gesetzt und durch Seitenteile aus gelochten Fassadenplatten ergänzt, wodurch sich im Innenraum je nach Tages- und Jahreszeit ein Spiel mit Licht und Schatten inszeniert.

(Text: Architekten)



© Dietmar Tollerian



© Dietmar Tollerian



© Dietmar Tollerian

Stadthaus Treul

DATENBLATT

Architektur: HOFBAUER : ARCHITECT (Erwin Hofbauer)

Bauherrschaft: Thomas Treul

Tragwerksplanung: Reinhard Donabauer

Fotografie: Dietmar Tollerian

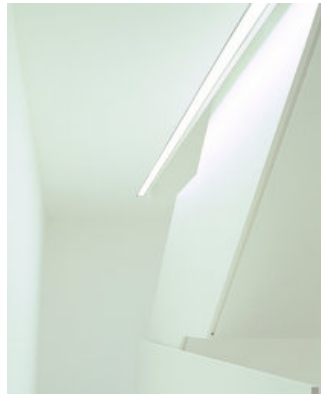
Funktion: Gemischte Nutzung

Planung: 2004

Ausführung: 2005 - 2006



© Dietmar Tollerian



© Dietmar Tollerian