



© Manfred Seidl

weritas Regionalzentrum und Gebietsvinothek

Marktplatz 44
3470 Kirchberg am Wagram, Österreich

ARCHITEKTUR
GERNER GERNER PLUS.

BAUHERRSCHAFT
**Marktgemeinde Kirchberg am
Wagram**

TRAGWERKSPLANUNG
RWT Plus

ÖRTLICHE BAUAUFSICHT
Held & Francke

FERTIGSTELLUNG
2009

SAMMLUNG
**ORTE architekturnetzwerk
niederösterreich**

PUBLIKATIONSdatum
16. März 2011



weritas - Regionalzentrum und Gebietsvinothek

Mit einer kleinen Verzögerung gegenüber den großen Weinbaugebieten des Burgenlandes und der Steiermark, wo sich um die Jahrtausendwende viele Winzer – meist dank der Unterstützung durch großzügige EU-Förderungen – dazu entschieden, architektonisch ambitionierte Betriebsgebäude zu errichten, erreichte der Trend, Architektur als Teil der Vermarktungsstrategie einzusetzen, auch Niederösterreich.

In der Gebietsvinothek von Kirchberg am Wagram präsentieren und vermarkten über fünfzig ausgewählte Winzer der Region ihre Weine. Neben Flächen für Degustation, Verkauf und Lagerhaltung beherbergt das Gebäude auch einen Gastronomiebetrieb, Veranstaltungsräume und ein Tourismusbüro. Die Architekten situierten den zweigeschossigen Baukörper im Süden eines Parks mit altem Baumbestand, der nach Westen etwa 10 Meter steil in einen Graben abfällt. Das Parkgelände wurde derart modelliert, dass es vom bereits bestehenden Parkplatz zum verglasten Erdgeschoss sanft überleitet und das Gebäude in der Umgebung aufgeht.

Das an drei Seiten raumhoch verglaste Hauptgeschoss weist einen Rücksprung auf, entlang dem die Zugangsrampe unter Dach ins Innere führt. In der Mittelachse unterteilt ein Barmöbel den Raum in einen Degustations- und Verkaufsbereich und einen vom „schnellen Geschäft“ unbehelligten Restaurantteil. An die Rückwand schmiegt sich ein in die Wand integriertes Möbel, das hinterleuchtete Präsentationsflächen, Ausziehtabulare und Laden enthält und im Restaurantbereich in eine Sitzbank übergeht. Dahinter gibt ein Fenster mit tiefer Laibung Ausblick in die Landschaft. Im schmälere östlichen Bereich liegt auf gleicher Ebene das Tourismus- und Regionalbüro. Die Bar umfängt den Abgang ins Untergeschoss, wo nach Westen in den Seminarräumen die Glasfassade den Blick in die Weingärten freigibt. Ins Gelände integriert und damit introvertierter liegen die Küche und das Weinlager. Das dichte Raum- und Funktionsprogramm fand in einem bemerkenswert kompakten



© Manfred Seidl



© Manfred Seidl



© Manfred Seidl

**weritas Regionalzentrum und
Gebietsvinothek**

Baukörper Platz, der mit Sensibilität an einer topografisch reizvollen Stelle platziert wurde. Im Gegensatz zu vielen marktschreierischen Elaboraten zeitgeistiger Weinarchitektur gelang hier ein Haus, bei dem bei aller Signifikanz und Aktualität nicht darauf vergessen wurde, Landschaft und Dorfstruktur Respekt zu zollen. (Text: Franziska Leeb)

DATENBLATT

Architektur: GERNER GERNER PLUS. (Gerda Maria Gerner, Andreas Gerner)
Mitarbeit Architektur: Matthias Raiger (Projektleitung), Peter Blasl, Laurenz Vogel, Oliver Gerner, Christian Münster
Bauherrschaft: Marktgemeinde Kirchberg am Wagram
Tragwerksplanung: RWT Plus (Richard Woschitz)
örtliche Bauaufsicht: Held & Francke
Fotografie: Manfred Seidl

Funktion: Hotel und Gastronomie

Wettbewerb: 2007
Planung: 2007
Ausführung: 2008 - 2009

Grundstücksfläche: 2.210 m²
Bruttogeschossfläche: 684 m²
Nutzfläche: 550 m²
Bebaute Fläche: 410 m²
Umbauter Raum: 3.200 m³

AUSFÜHRENDE FIRMEN:

Glas- und Portalbau: Heinrich Renner GmbH, Langenlois, A
Zimmerer: Klement GmbH, Haitzendorf, A
Haus- und Elektrotechnik: Kolar & Sohn, Kirchberg am Wagram, A
Trockenbau: Knopfbau GmbH, Traismauer, A
Spengler/ Fassade: Marechek GmbH, Kirchberg am Wagram, A

PUBLIKATIONEN

2010 die presse, „Wein, Löss, Landschaft“, 30. 1 2010
2009 wettbewerb architekturjournal, „NÖ Baupreis 2009“, 11/12 2009

**weritas Regionalzentrum und
Gebietsvinothek**

2009 architektur- und bauforum, „in architectura veritas“, 7. 12 2009

2009 gewinn, „lust auf löss“, 10. 11 2009

2009 wein herbst 09, „sinnliche bauten“, 10 2009

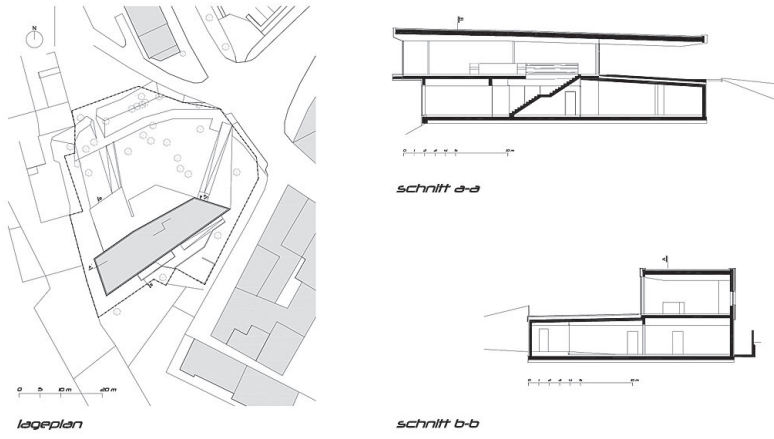
2009 niederösterreich.at, „neues regionszentrum wagram - weritas“, 10 200

2009 news.at, „in wagram weritas - glaskristall im löss“, 10 2009

2009 gault millau, „der glaskristall im löss“, 10 2009

AUSZEICHNUNGEN

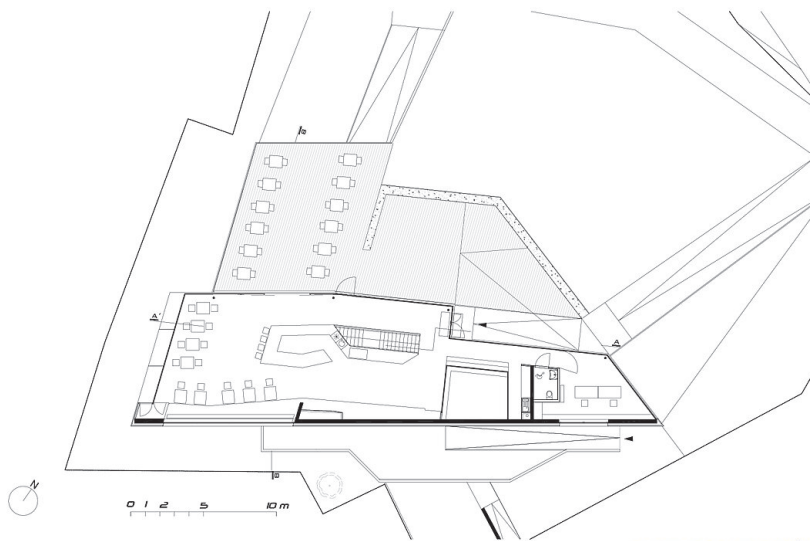
2009 Niederösterreichischer Baupreis '09



weritas Regionalzentrum und Gebietsvinothek

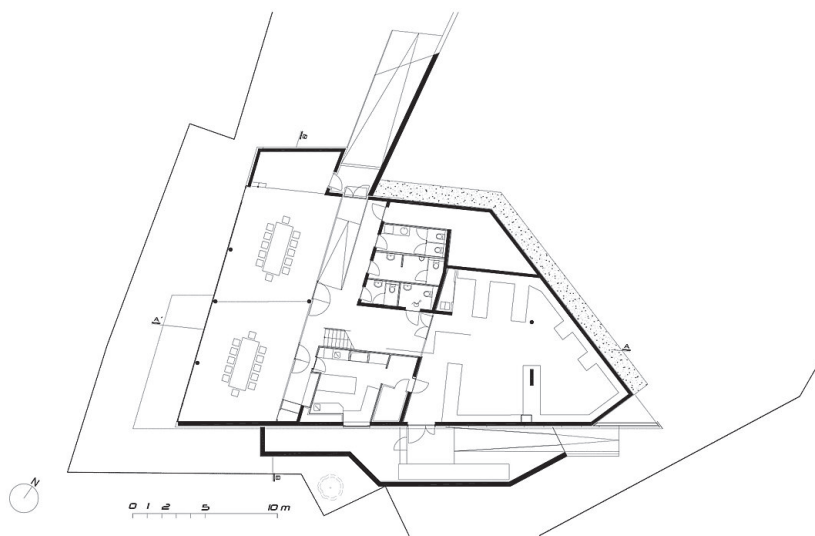
lagerplan_schnitte gebietsvinothek kirchberg am wagram *gerner°gerner plus*

Lageplan, Schnitte



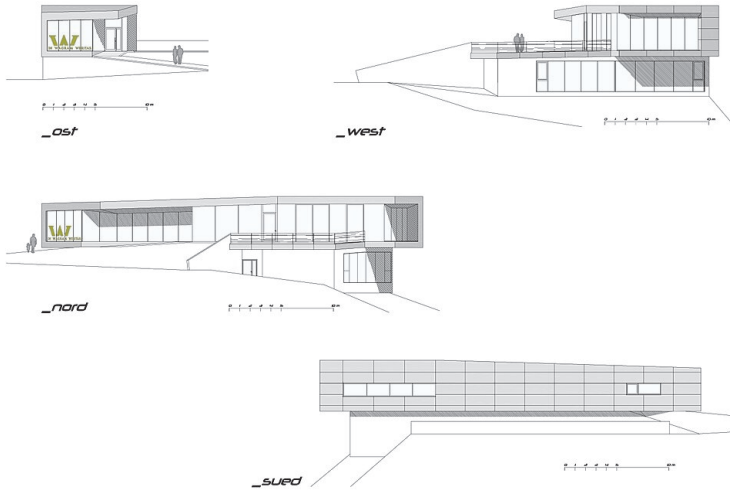
grundriss_eg gebietsvinothek kirchberg am wagram *gerner°gerner plus*

Grundriss EG



grundriss_ug gebietsvinothek kirchberg am wagram *gerner°gerner plus*

Grundriss UG



**weritas Regionalzentrum und
Gebietsvinothek**

ansichten **gerner^ogerner plus**
gebietsvinothek kirchberg am wagram

Ansichten