



© formann 2 puschmann

## first gaa(r)den

Am Anger 8  
2531 Gaaden, Österreich

ARCHITEKTUR  
**formann 2 puschmann**

TRAGWERKSPLANUNG  
**Karner Consulting ZT-GmbH**

FERTIGSTELLUNG  
**2007**

SAMMLUNG  
**ORTE architekturnetzwerk  
niederösterreich**

PUBLIKATIONSdatum  
**8. März 2010**



Durch die seitens der Bebauungsvorschriften max. mögliche Gebäudehöhe von nur 5 m und der Kombination aus gefordertem Raumprogramm und dem Wunsch nach einem Flachdach wurde die Integration des Erdgeschoßes in den Hang schnell zum Grundkonzept des Gebäudes.

Durch die Hanglage und die straßenseitig unterirdische Höhenlage des Erdgeschoßes bildet sich eine Art Rückgrat zum Hang hin aus, an dem die dienenden Funktionen wie Speis, WC, Kellerstiege, Garderobe, Küche und Gartenlagerraum angeordnet sind. Diese Räume sind über ein durchlaufendes Oberlichtband belichtet und belüftet, welches gleichzeitig den Baukörper des Obergeschosses vom Erdgeschoss abhebt und zu einer Gliederung des Baukörpers wesentlich beiträgt. Gartenseitig ergibt sich durch die Nutzung der Hanglage ein ebener Zugang der Hauptwohnzone zum Garten.

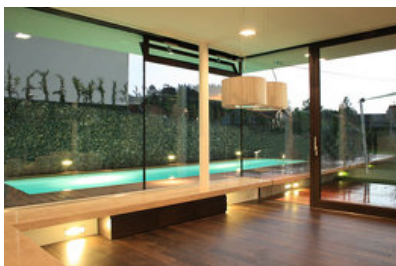
Das Erdgeschoß ist durch einen leichten Höhensprung in 2 Zonen (Erschließung / Küche und Wohnen / Essen) gegliedert. Diese Gliederung setzt sich auch im Poolbereich fort. Die Poolterrasse befindet sich 3 Stufenhöhen über dem Essbereich und ist vom Küchenbereich aus eben zu erreichen.

Der Pool selbst ist in den Hang integriert und straßenseitig durch einen kleinen Abstellraum und eine Terrasse an das Gebäude angeschlossen. Der Einschnitt in den Hang wird eine als Stützwand ausgeführte Gabionenwand gebildet.

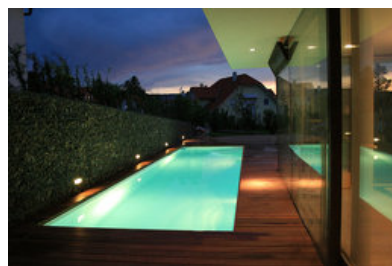
Im Obergeschoß ist den gartenseitig gelegenen Kinderzimmern eine durchlaufende Terrassenzone vorgelagert, welche auch bei starker Sonneneinstrahlung als nutzbarer Freibereich verwendet werden kann. Ein zusätzlicher Effekt ist die Ausbildung einer klimatischen Pufferzone um eine Überwärmung des Gebäudes zu vermeiden.

Ein besonders wichtiger Aspekt bei der Gestaltung des Gebäudes war die Belichtungssituation. Ziel war es zu jeder Tageszeit die Sonne in das Haus zu holen und ein über den ganzen Tagesverlauf lichtdurchflutetes Wohnen bei gleichzeitiger Minimierung der Einblicke durch die Nachbarn zu ermöglichen.

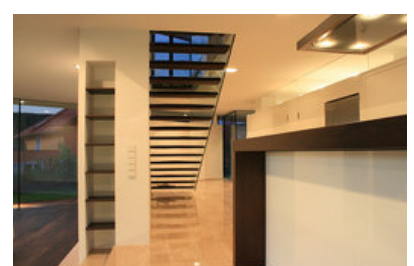
(Text: formann 2 puschmann | architekten)



© formann 2 puschmann



© formann 2 puschmann



© formann 2 puschmann

## DATENBLATT

Architektur: formann 2 puschmann (Christian Formann, Stefan Puschmann)

Tragwerksplanung: Karner Consulting ZT-GmbH (Christian Karner)

Bauphysik: Roland Müller

Funktion: Einfamilienhaus

Planung: 2005 - 2006

Ausführung: 2006 - 2007

Grundstücksfläche: 685 m<sup>2</sup>

Nutzfläche: 215 m<sup>2</sup>

Bebaute Fläche: 170 m<sup>2</sup>

## AUSFÜHRENDE FIRMEN:

Baumeisterarbeiten: Fa. Weindorfer Massivbau, Viechtlgasse 7, 2340 Mödling  
Zimmermannskonstruktion: Fa. Franz Huber Holzbau, Museumstr. 11, Wimpassing,  
3386 Hafnerbach

Elektriker: Weber Elektrotechnik KEG, Franz Lechnerstr. 12, 3012 Wolfsgraben  
Installationsarbeiten: Fa. Raiffeisen Lagerhaus Tulln-Neulengbach, Bahnhofstr. 68,  
3040 Neulengbach

Trockenbauarbeiten: Fa. Rai-Bau Trockenbau GmbH, Kenyong. 11, 1070 Wien

Spengler / Schwarzdeckerarbeiten: Fa. FSF Spenglerei Dachdeckerei GmbH,  
Gablengasse 7/17, 1150 Wien

Maler: Malermeister Thomas Wutzlhofer, Landauerstr. 5, 2523 Tattendorf

Glaser: Fa. Glas Sammer, Raabserstraße 7, 3812 Gross Siegharts

Sonnenschutz: Fa. Rabl, Hietzinger Kai 185, 1130 Wien

Schlosserarbeiten: Fa. Stipkovits & Prenka OEG, Ortsstraße 149, 2331 Vösendorf

Steinmetzarbeiten: Fa. Erich Ullrich & Söhne GmbH, Hauptstr. 82, 2452 Mannersdorf

Bautischler: Tischlerei Anton Gruber, Am Hammerwald 28, 8232 Seibersdorf

Holzboden: Fa. Aigner GmbH, Maisberg 90, 3341 Ybbsitz

## PUBLIKATIONEN

Schöner Wohnen 10/2007, S. 1-7

Schöner Wohnen, Österreich Special 2008, S. 18-23



© formann 2 puschmann



© formann 2 puschmann