



© Stefan Puschmann

art atrium

2380 Perchtoldsdorf, Österreich

ARCHITEKTUR
formann 2 puschmann

TRAGWERKSPLANUNG
Hans Baumgartner

FERTIGSTELLUNG
2009

SAMMLUNG
**ORTE architekturnetzwerk
niederösterreich**

PUBLIKATIONSdatum
10. März 2010



Das gesamte Gebäude ist als ein sehr offenes Raumkonzept angelegt, welches aber bei Bedarf auch in abgeschlossene Raumzonen durch Schiebeelemente gewandelt werden kann – auf eine fast vollständige Vermeidung von „ungenutzten“ Gangflächen wurde Wert gelegt – so ist zum Beispiel auch der Erschließungsbereich zum Elternschlafzimmer gleichzeitig Ankleide und Garderobe der Eltern, sowie ein Schallpufferraum zwischen Badezimmer und Elternschlafraum.

Vom Eingang weg werden durch ein Spiel mit den Raumhöhen (2,5 – 3,8 m) Schwellen erzeugt, die größtenteils den Entfall von Raumabschlüssen ermöglichen, um zugleich einen fortwährenden Raumfluss zu gewährleisten. So gibt es zum Beispiel zwischen Essbereich und Wohnraum keine Wände und Türen – die Räume sind voneinander lediglich durch einen Höhensprung von ca. 1 m in der Decke optisch getrennt und verschmelzen zu einem großzügigen gemeinsamen Raum mit unterschiedlichen Zonierungen.

Trotz des offenen Raumkonzeptes war die Schaffung von privaten Rückzugszonen bei der Projektentwicklung wichtig.

Das Gebäude wird nach oben und nach Süden hin immer privater ohne etwas von seiner Offenheit zu verlieren.

Dem Schlafzimmer der Eltern ist eine süd/ostseitige Terrasse vorgelagert, welche durch eine Holzpergola und ein Pflanzbecken von der Hauptterrasse als eigener räumlicher Bereich abgetrennt ist. Diese Zwischen-Zone dient auch dazu, in heißen Sommern eine einfach zu regulierende Klimapufferzone zum Schlafraum zu schaffen.

(Text: formann ² puschmann | architekten)



© Stefan Puschmann



© Stefan Puschmann



© Stefan Puschmann

DATENBLATT

Architektur: formann 2 puschmann (Christian Formann, Stefan Puschmann)

Tragwerksplanung: Hans Baumgartner

Bauphysik: Roland Müller

Funktion: Einfamilienhaus

Planung: 2006 - 2007

Ausführung: 2007 - 2009

Grundstücksfläche: 856 m²

Nutzfläche: 177 m²

Bebaute Fläche: 214 m²

AUSFÜHRENDE FIRMEN:

Zimmermannskonstruktion: Fa. Franz Huber Holzbau, Museumstr. 11, Wimpassing, 3386 Hafnerbach

Stahlbau: Fa. Franz Huber Holzbau, Museumstr. 11, Wimpassing, 3386 Hafnerbach

Elektriker: Weber Elektrotechnik KEG, Franz Lechnerstr. 12, 3012 Wolfgraben

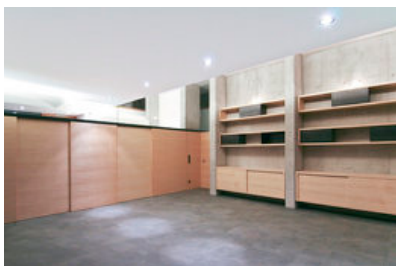
Installationsarbeiten: Fa. Raiffeisen Lagerhaus Tulln-Neulengbach, Bahnhofstr. 68, 3040 Neulengbach

Baumeister: Fa. Mayer, Bahnstraße 4, 2763 Pernitz

Bautischler: Fa. Schreitl, Vogelau 28-30, 2223 Hohenruppersdorf

PUBLIKATIONEN

architektur 2009/07



© Stefan Puschmann



© Stefan Puschmann