



© Stefan Puschmann

Das ebene Grundstück befindet sich am Fuß der Perchtoldsdorfer Weinberge. Wesentliche Entwurfsfaktoren für das 185 m² große Einfamilienhaus in Holzriegelbauweise waren eine bewusst gestaltete und dem Tageslauf folgende Lichtführung, der Einsatz von Holz, wie auch der starke Bezug zur Natur. Das Gebäude ist nach der Sonne ausgerichtet und öffnet sich auf alle Seiten. Im Erdgeschoß befindet sich der Vorraum und nordseitig ein großzügig verglastes Arbeitszimmer mit Blick in den Garten und die anschließenden Weinberge. Die Küche ist südseitig angeordnet und geht direkt in den Wohn-/Essbereich über, der sich in drei Himmelsrichtungen durch Verglasungen zum Garten hin öffnet. Durch einen konstruktiven „Kunstgriff“ konnte der Wohnbereich im Erdgeschoß stützenfrei gehalten werden.

Ein rundum laufendes Oberlichtband im Wohnzimmer lässt das Geschoß darüber scheinbar schweben und bietet spannende Ausblicke, vor allem in den westseitigen Garten mit Altbaumbestand. Die süd- und westseitige Terrasse sind nur durch Schiebetüren vom Wohnraum getrennt. Über ein ca. 10 m² großes Oberlicht, das sich über der zentral gelegenen Stiege befindet und nach Osten geneigt ist, kommt den ganzen Tag über zusätzlich Licht mitten ins Haus.

Die Stiegenkonstruktion vom Erdgeschoß ins Obergeschoß selber besteht aus einer tragenden Glasscheibe für den oberen Stiegenlauf, welche wiederum in einem in der Eichensetzstufe integrierten „Edelstahlschwert“ aufgelagert ist.

Über die zentral gelegene Stiege gelangt man in den Kinderbereich mit drei gleich großen Kinderzimmern und einem zentralen Spielbereich. Die drei Zimmer sind durch über 2,5 Meter breite Schiebetüren getrennt. Bei geöffneten Schiebetüren entsteht ein fast 50 m² großes, lichtdurchflutetes gemeinsames Kinderzimmer.

Das Haus ist durch unterschiedliche Raumhöhen in gut lesbare Zonen gegliedert. Dadurch ergibt sich eine gut lesbare Zonierung zwischen Kinder- und Elternbereich im Obergeschoß und zwischen der Küche und dem Wohn- und Essbereich im Erdgeschoß.

(Text: formann² puschmann | architekten)

woodbox

Iglseegasse 11
2380 Perchtoldsdorf, Österreich

ARCHITEKTUR
formann 2 puschmann

TRAGWERKSPLANUNG
Karner Consulting ZT-GmbH

FERTIGSTELLUNG
2008

SAMMLUNG
**ORTE architekturnetzwerk
niederösterreich**

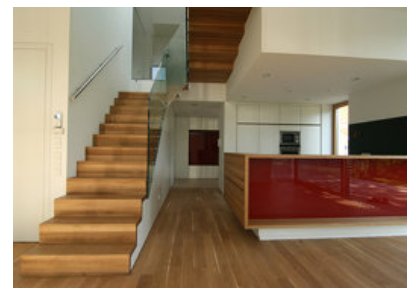
PUBLIKATIONSdatum
15. März 2010



© Stefan Puschmann



© Stefan Puschmann



© Stefan Puschmann

DATENBLATT

Architektur: formann 2 puschmann (Christian Formann, Stefan Puschmann)

Tragwerksplanung: Karner Consulting ZT-GmbH (Christian Karner)

Bauphysik: Roland Müller

Funktion: Einfamilienhaus

Planung: 2006 - 2007

Ausführung: 2007 - 2008

Grundstücksfläche: 1.463 m²

Nutzfläche: 185 m²

Bebaute Fläche: 138 m²

AUSFÜHRENDE FIRMEN:

Zimmermannskonstruktion: Fa. Franz Huber Holzbau, Museumstr. 11, Wimpassing, 3386 Hafnerbach

Baumeisterarbeiten: Fa. Pusitz Bau GmbH, Kalkgrund 6, 7222 Rohrbach

Elektriker: Weber Elektrotechnik KEG, Franz Lechnerstr. 12, 3012 Wolfsgraben

Installationsarbeiten: Fa. Raiffeisen Lagerhaus Tulln-Neulengbach, Bahnhofstr. 68, 3040 Neulengbach

Trockenbauarbeiten: Fa. R&M Tüchler, Niederpointenstraße 5, 1140 Wien

Spengler / Schwarzdeckerarbeiten: Fa. Lang GmbH, Michael Hainisch Straße 11, 2493 Lichtenwörth

Sonnenschutz: Fa. Hella Sonnen- und Wetterschutztechnik GmbH, Laxenburgerstr. 216, 1230 Wien

Schlosserarbeiten: Fa. Fraiss & Perlinger OEG, Meynertg. 8, 1090 Wien

Steinmetzarbeiten: Fa. Baresch, Heumühlgasse 4, 1040 Wien

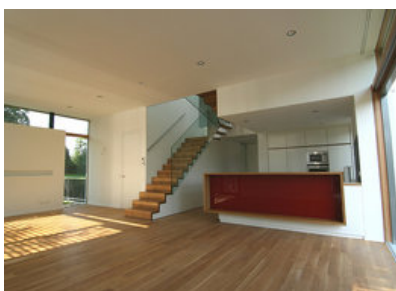
Bautischler: Fa. Schreitl, Vogelau 28-30, 2223 Hohenruppersdorf

Möbeltischler: Fa. Schreitl, Vogelau 28-30, 2223 Hohenruppersdorf

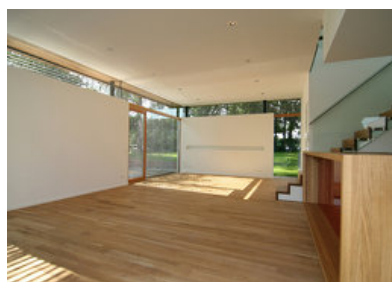
Holzboden: Fa. D.I.E. Holzbodengruppe GmbH, Breitenfurterstr. 553, 1230 Wien

PUBLIKATIONEN

Schöner Wohnen 2009/09



© Stefan Puschmann



© Stefan Puschmann