



© Paul Ott

Die Koralmbahn ist ein ÖBB Infrastrukturprojekt. Sie soll nach Fertigstellung im Jahr 2014 die Zentralräume Graz und Klagenfurt mittels Eisenbahn verbinden. 3:0 Landschaftsarchitektur gestaltete gemeinsam mit den Architekten Zechner und Zechner den ersten, ca. 7 km langen Streckenabschnitt zwischen dem Hauptbahnhof Graz und dem neuen S-Bahnhof Feldkirchen südlich von Graz. Gestaltungsintention war die Akzentuierung des Straßen- und Bewegungsraumes durch Bepflanzungen mit unterschiedlicher Ausprägung entlang der Bahntrasse. Das ÖBB Infrastrukturprojekt wurde in Kooperation mit der Stadt Graz und dem Land Steiermark sowie den Architekten Zechner und Zechner durchgeführt. Mit Dezember 2009 wurde es an die Eigentümer übergeben.

Die Südbahntrasse im Stadtgebiet von Graz ist gekennzeichnet durch 13 Unterführungen, die an den einzelnen Objektknotenpunkten fächerartig von Stützbauwerken getragen werden. Infolge der unterschiedlichen Ebenen zwischen Bahn, Radweg, Fußweg und bepflanzter Ebene entstanden Terrassen, welche wiederum eine Geländeangleichung von einer zur nachfolgenden Ebene erforderten. Gelöst wurde die Angleichung durch Pflanzschemata, die einen sanften Übergang von einer zur nächsten Ebene gewährleisten und darüber hinaus – je nach Himmelsrichtung – einem bestimmten Farbspektrum folgen:

Nordexponierter Bereich - Pflanzschema Grün
 Südexponierter Bereich - Pflanzschema Blau
 Westexponierter Bereich - Pflanzschema Weiß
 Ostexponierter Bereich - Pflanzschema Gelb

Die Bepflanzung erfolgte durch Gräser-, Stauden-, Strauch- und Zwiebelpflanzungen. Geachtet wurde dabei auf möglichst pflegeextensive und maschinenschnittverträgliche Pflanzflächen, um einen ganzjährigen ästhetischen Aspekt zu gewährleisten. Eine Besonderheit sind jene Flächen, die mit trockenresistenten Ansaaten – so genannten Ökotypensaatens – in entsprechenden Farbzusammensetzungen versehen wurden. Diese Wildblumenansaatens wurden passend zum pannonisch-illyrischen Klima der Region ausgewählt. Wo es die

KOR Koralmbahn Graz

Steiermark, Österreich

ARCHITEKTUR
Zechner & Zechner

BAUHERRSCHAFT
ÖBB Infrastruktur AG

ÖRTLICHE BAUAUFSICHT
Tecton Consult Baumanagement ZT-GmbH

LANDSCHAFTSARCHITEKTUR
3:0 Landschaftsarchitektur

FERTIGSTELLUNG
2007

SAMMLUNG
next.land

PUBLIKATIONSdatum
25. April 2010



© Paul Ott



© Paul Ott



© Paul Ott

Platzverhältnisse zulassen, wurden die Objektknotenpunkte mit einer eigenen säulenförmigen Baumart in Reihenform bepflanzt: Säuleneiche, Säulenkirsche und schlankkronige Ginkgo wechseln sich, je nach Abschnitt entlang der Bahnstrecke, ab.

Die Pflanzabstände verringern sich in Richtung Durchfahrtsportal und fokussieren auf das Tunnelbauwerk. Dadurch ergibt sich optisch als auch real eine Verdichtung, die sich – wegführend von den Durchfahrtsportalen – wieder auflockert.

Im Zuge des Projektes wurden die neuen S-Bahnhöfe Don Bosco und Puntigam errichtet. Durch die Verkehrsführung im Bereich dieser Nahverkehrsknoten entstanden Pflanzflächen, die durch flächendeckende Gräser- und Staudenpflanzungen begrünt wurden. Sie sind zugleich neue Akzentbildner für die Nahverkehrsdrehscheiben. An der Nahverkehrsdrehscheibe Puntigam etwa wurde ein Hügel mit niedrigem Chinaschilf und Lampenputzergras bepflanzt. Von Juni bis Februar prägt ein intensives Farbspiel der Gräser die Umgebung. Baum- und Großstrauchpflanzungen strukturieren die einzelnen Bereiche des öffentlichen Freiraums. Bei der Bepflanzung wurde auf das Prinzip der Höhenstaffelung geachtet: Von innen nach außen gewinnt sie an Höhe.

Die neue Verkehrsführung erlaubte die Ausbildung von vier Pocket-Parks (Kleinstparkanlagen):

- Tachypark in der Mitterstraße
- Pocket-Park am Wagrain in der Kapellenstraße
- Galgenkreuz beim Urnenfriedhof in der Kapellenstraße
- am Radweg in der Wagner Jauregg-Straße

Neben der gestalterischen Aufwertung bedingte das Projekt eine Vernetzung der Freiräume entlang der Bahntrasse. Die neu geschaffenen Grünflächen prägen den öffentlichen Raum und verleihen der gesamten Umgebungen einen neuen Charakter. (Text: Gertraud Eibl)

DATENBLATT

Landschaftsarchitektur: 3:0 Landschaftsarchitektur (Oliver Gachowetz, Robert Luger, Daniel Zimmermann)

Mitarbeit Landschaftsarchitektur: Robert Wiener

Architektur: Zechner & Zechner (Martin Zechner, Christoph Zechner)



© 3:0 Landschaftsarchitektur



© 3:0 Landschaftsarchitektur



© 3:0 Landschaftsarchitektur

KOR Koralmbahn Graz

Mitarbeit Architektur: DI Christoph Zechner
Bauherrschaft: ÖBB Infrastruktur AG
örtliche Bauaufsicht: Tecton Consult Baumanagement ZT-GmbH
Mitarbeit ÖBA: Alice Schütz
Thomas Veselsky
Verkehrsplanung: Pirker & Visotschnik ZT GmbH
Mitarbeit Verkehrsplanung: DI Pirker
Fotografie: Paul Ott

Lichtplaner: Fa. Samt, Graz

Funktion: Verkehr

Planung: 1999 - 2007
Ausführung: 2006 - 2007

Grundstücksfläche: 20 m²
Baukosten: 665.000,- EUR

AUSFÜHRENDE FIRMEN:

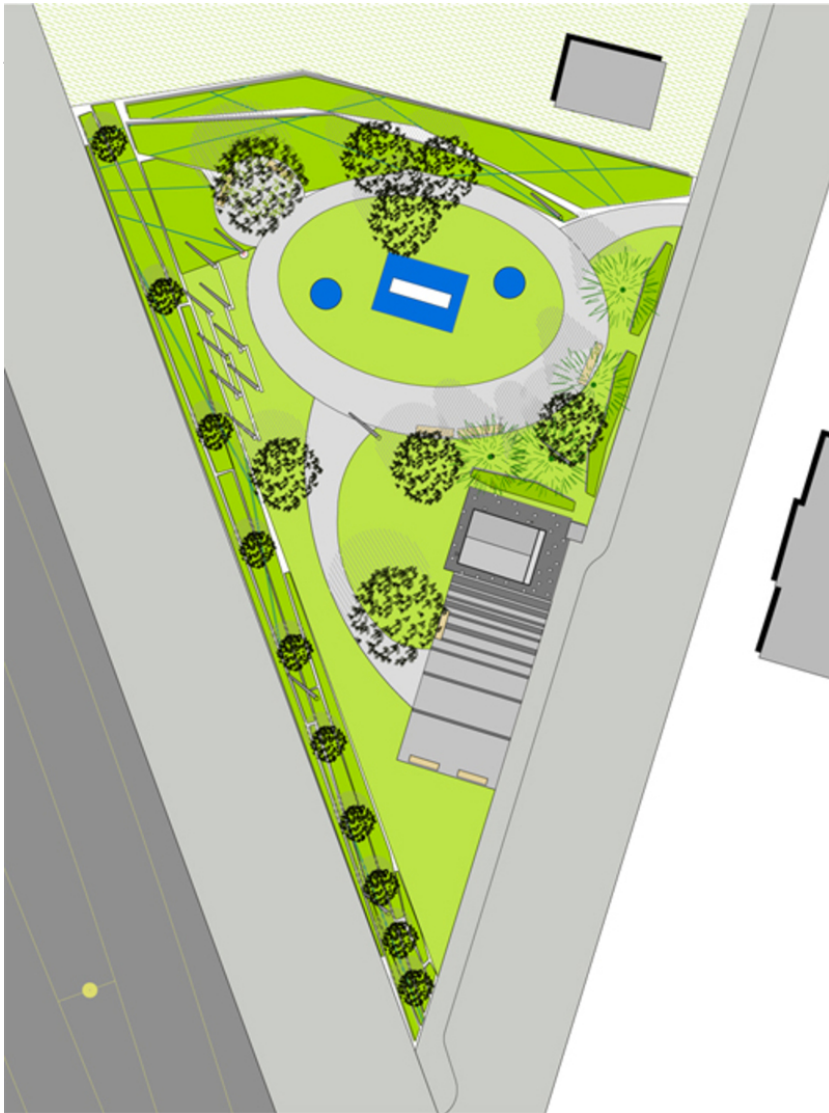
Garten- u. Landschaftsbau:
Gartenland Miedl
Mursiedlung 11
A-8734 Großlobming
Telefon Baumschule: 03512/71889
Telefon Büro: 03512/44071
Fax: 03512/440712
gartenland.miedl@aon.at

KOR Koralmbahn Graz



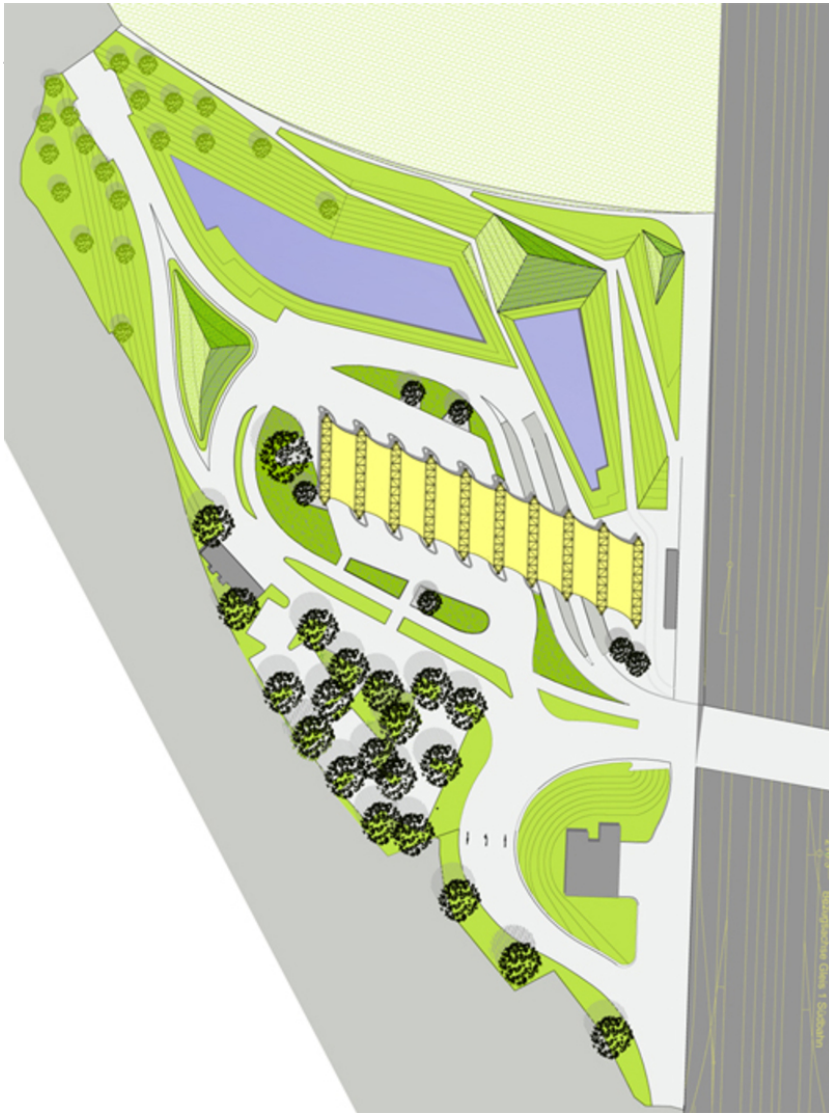
Lageplan

KOR Koralmbahn Graz



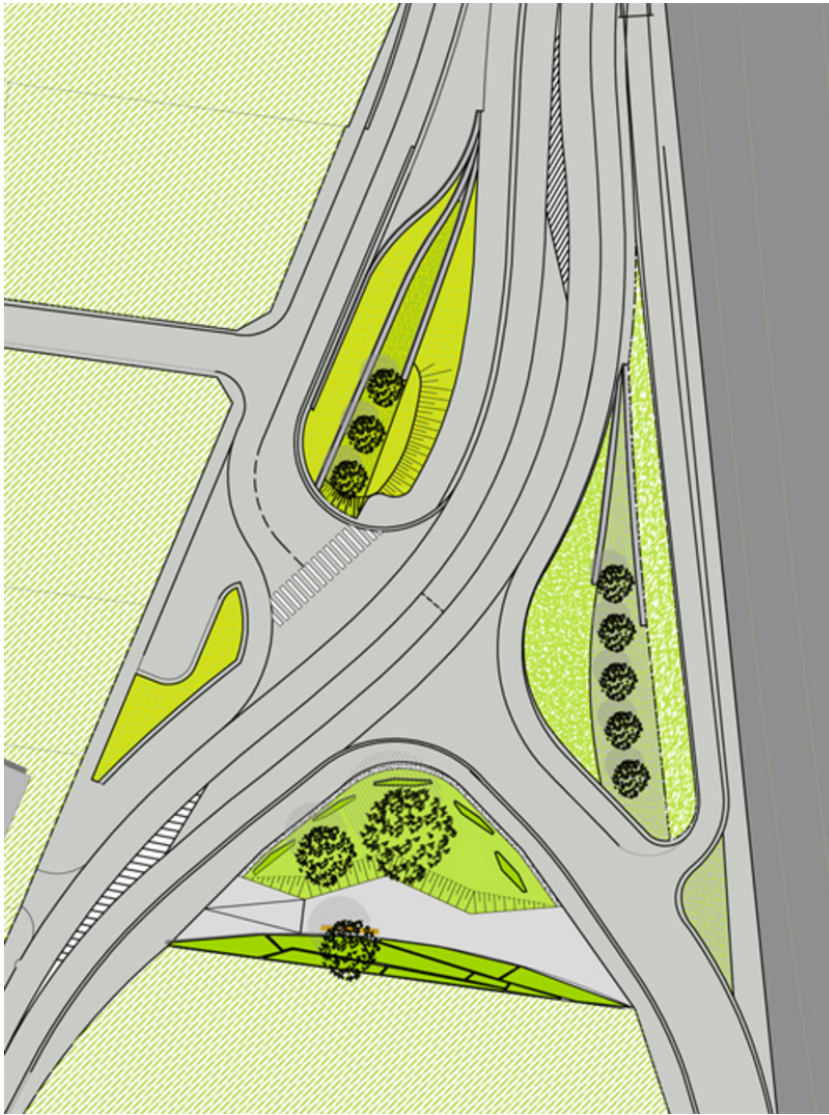
Plan Tachypark

KOR Koralmbahn Graz



Plan Puntigam

KOR Koralmbahn Graz



Plan Kapellenstraße