



© Lisa Rastl

Karrée St. Marx - Bauplatz D

Viehmarktgasse 1A
1030 Wien, Österreich

ARCHITEKTUR
querkraft architekten

BAUHERRSCHAFT
Bauhilfe

TRAGWERKSPLANUNG
K+S Ingenieure

LANDSCHAFTSARCHITEKTUR
3:0 Landschaftsarchitektur

FERTIGSTELLUNG
2009

SAMMLUNG
Architekturzentrum Wien

PUBLIKATIONSdatum
11. April 2010



2006 wurde für die drei Wohnbau-Parzellen im Karree St. Marx ein Bauträgerwettbewerb ausgeschrieben, um ein möglichst breites Angebot an leistbaren Wohnraum zu schaffen (insgesamt ca. 420 geförderte Mietwohnungen). An der verkehrsreichen Schlachthausgasse bleiben in stadtlandschaftlich differenzierte Entwurf von Kinayah & Markus Geiswinkler zwei Baufelder einer Büro- und Gewerbenutzung vorbehalten (derzeit auf Eis gelegt), während dahinter eine dem Wohnbau gewidmete L-förmige Randbebauung den Rahmen für fünf Stadtvillen bildet, die mit im Sockel durchlässiger Baustruktur locker ins Gelände der „Erdberger Stadtwildnis“ gesetzt sind, die im gesamten Areal spürbar bleibt.

Die zweigliedrige Konfiguration des von querkraft architekten konzipierten Bauteil D besteht aus einem Riegel mit Kopfbau an der Wohnstraße und einem Punkthaus im „Hinterland“. Neben rund 140 Wohnungen (40–113 m²) umfasst das Raumprogramm ca. 300 m² gewerblich nutzbare Fläche im Erdgeschoss sowie ein reiches Angebot an Gemeinschaftseinrichtungen, wie z.B. einen mehrgeschossigen Kinderspielraum. In der Punkthaus typologie mit zentralem Atrium ermöglichte das Windmühlenkonzept eine Orientierung sämtlicher Wohnungen in zwei Richtungen. An die luftige, von Geschoss zu Geschoss farblich unterschiedene Binnenerschließung sind diverse Gemeinschaftsräume angedockt. Die umlaufende Balkonzone ist mit drei nützlichen Elementen – Eternit-Blumentrögen, Sichtschutzplanen und ausklappbare Wäschehängern – funktional aufgewertet, sodass die Bewohner das Erscheinungsbild der Fassade letztlich selbst bestimmen. (Text: Gabriele Kaiser)



© Lisa Rastl



© Lisa Rastl



© Lisa Rastl

Karrée St. Marx - Bauplatz D

DATENBLATT

Architektur: querkraft architekten (Gerd Erhartt, Peter Sapp, Jakob Dunkl)

Generalplanung: Stumpf Immobilien- und Wohnungseigentumsgesellschaft m.b.H.

Bauherrschaft: Bauhilfe

Tragwerksplanung: K+S Ingenieure (Franz A. Kollitsch, Klaus Stanek)

Landschaftsarchitektur: 3:0 Landschaftsarchitektur (Oliver Gachowetz, Robert Luger, Daniel Zimmermann)

Bauphysik: Dr. Pfeiler GmbH

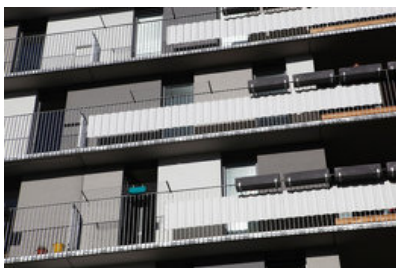
Fotografie: Lisa Rastl

Funktion: Wohnbauten

Wettbewerb: 2006

Ausführung: 2008 - 2009

Nutzfläche: 11.570 m²

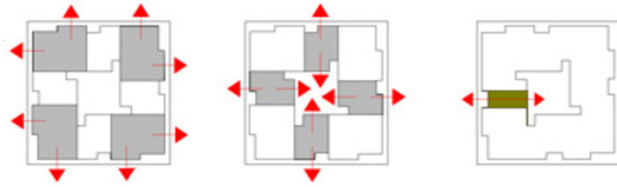


© Lisa Rastl



© Lisa Rastl

Karrée St. Marx - Bauplatz D



ecktypen

doppelbezug allerwohnungen durch eckposition bzw. öffnung zum atrium

mitteltypen

grüne salons

2-geschoßige mieterwinter gärten für lichteintrag und außenbezug im atrium



flexible, wachsende wohnungen

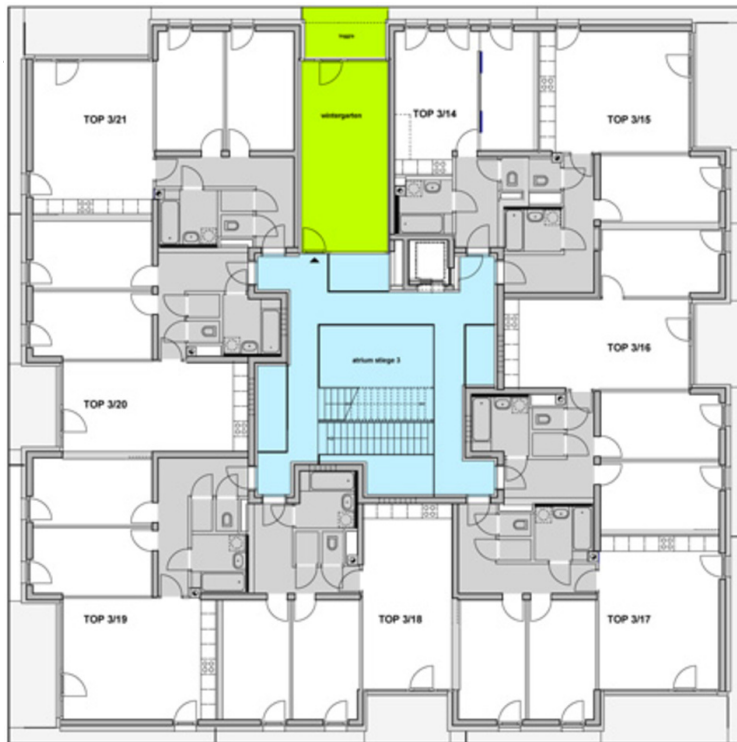
C-typ + C-typ

B-typ + D-typ

A-typ + E-typ

generationenwohnen

Wohnungstypen



Grundriss