

Dachausbau und Haussanierung Canongasse

Canongasse
1180 Wien, Österreich



© Franz Ebner

Das Gebäude aus dem Jahr 1899 wurde generalsaniert. Es wurden ein Lift und eine Garage mit Parklift eingebaut sowie ein Dachgeschoßzubau errichtet. Außerdem wurden eine thermische Sanierung und Einzelverbesserungsmaßnahmen wie der Zubau von Balkonen und eine Hauszentralheizung hergestellt. Mehrere Wohnungen wurden saniert und an einen heutigen Standard angepasst. Das Souterrain wurde trocken gelegt und eine Werkstatt eingebaut. Der Hof wurde saniert und neu gestaltet.

Die größte Veränderung stellt der Dachzubau dar. Das bestehende 30° geneigte Dach wurde abgebrochen und eine auf 45° aufgestellte Stahl-Holz-Konstruktion errichtet. Durch die besondere Form des Hauses und die daran angepasste Baulinie war es möglich, hofseitig eine zweigeschoßige Aufklappung im Wohnbereich herzustellen, die dem Dachzubau Penthouse-Charakter und echte Großzügigkeit verleiht. Der zweigeschoßige Wohnbereich wurde von Osten (straßenseitig) nach Westen (hofseitig) durchgesteckt und kann sowohl im UG als auch auf Galerieebene durch die Oberlichten und Dachflächenfenster gut durchlüftet werden. Links und rechts vom Wohnbereich liegen auf zwei Ebenen die Schlafräume und im UG die Badezimmer sowie ein Hauswirtschaftsraum, das Gäste-WC und die Garderobe. Die Wohnung zieht sich insgesamt über drei Geschoße, sie wird stiegenhausseitig vom dritten Stock her erschlossen. Die Innentreppe in das UG hinauf wurde als Einbaumöbel mit Abstellraum im dritten Stock und Brüstungsmöbel im Bereich der Wohnküche ausgeführt.

Von den Bauherren wurde trotz moderner und schlichter Gestaltung eine gemütliche,



© Franz Ebner



© Franz Ebner



© Franz Ebner

Dachausbau und Haussanierung Canongasse

heimelige Wohnatmosphäre gewünscht. Diese Atmosphäre konnte sowohl mit den Raumproportionen als auch mit den Oberflächenmaterialien erzeugt werden. Als Farben dominieren Eiche natur, schwarz für Stahl, Beton und Fliesen und herbstbunte Klinker für die Mittelmauer. Die Wände wurden weiß gestrichen. Die Möbel wurden großteils Eiche natur furniert und die Innentüren weiß seidenmatt lackiert. Das Galeriegeländer und die Innentreppe wurden als schwarz beschichtete Stahl-Glaskonstruktion mit Eichehandlauf ausgeführt. Die wohnzimmerseitige Absturzsicherung bildet ein Eiche furniertes Bücherregal. Die Fensterkonstruktionen wurden aus Eiche massiv mit schwarzer ALU-Deckschale ausgeführt, die Dachflächenfenster sind VELUX-Fenster mit Markisetten. Für die Fußböden Eichendielen in den Wohnbereichen und großformatige, schwarze Schieferplatten in den Nassräumen gewählt. Korrespondierend dazu wurde die Mittelmauer / Kaminmauer mit geflammten Klinkern verkleidet und der offene Kamin aus schwarz eingefärbten Betonplatten gebaut.

Es wurden insgesamt 4 Terrassen ausgeführt:

zwei schmale zimmerbreite Terrassenbänder straßenseitig, eine große Terrasse hofseitig, die der Wohnküche vorgelagert ist und eine sichtgeschützte kleinere Terrasse im OG über dem großen Bad.

Die Außenverkleidung wurde mit anthrazitfarbigen Eternight-Platten ausgeführt, die wenigen Putzteile wie Liftturm und Drempel sind in gebrochenem weiß gehalten. Die Terrassengeländer und Balkone sind aus schwarz beschichteten Stahlkonstruktionen hergestellt, die Terrassen- und Balkonbeläge sind Lärchenholz natur. (Text: Architekten)

DATENBLATT

Architektur: Raumkunst (Harald Fux, Christine Diethör)

Tragwerksplanung: RWT Plus

Fotografie: Franz Ebner

Maßnahme: Revitalisierung, Aufstockung

Funktion: Dachbodenausbau

Planung: 2007 - 2008

Ausführung: 2008 - 2009

Grundstücksfläche: 185 m²



© Franz Ebner



© Franz Ebner



© Franz Ebner

**Dachausbau und Haussanierung
Canongasse**

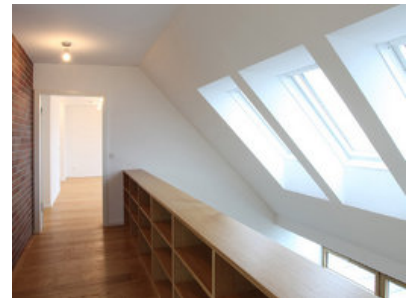
Nutzfläche: 250 m²
Umbauter Raum: 400 m³



© Franz Ebner



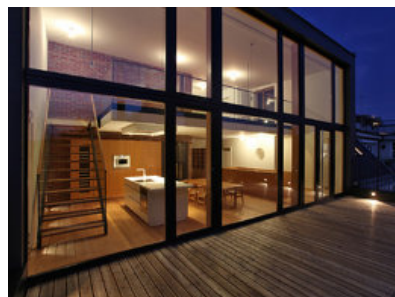
© Franz Ebner



© Franz Ebner



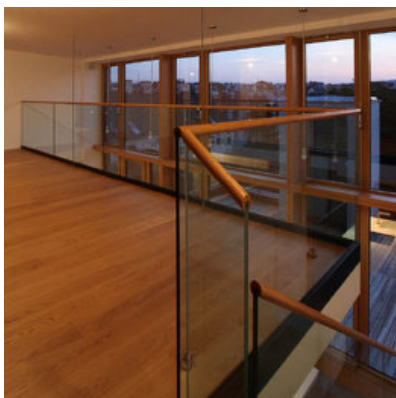
© Franz Ebner



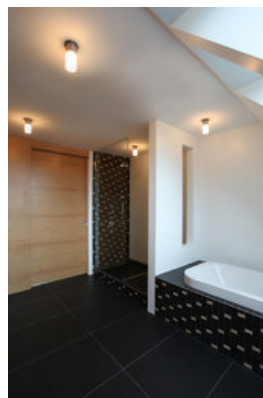
© Franz Ebner



© Franz Ebner

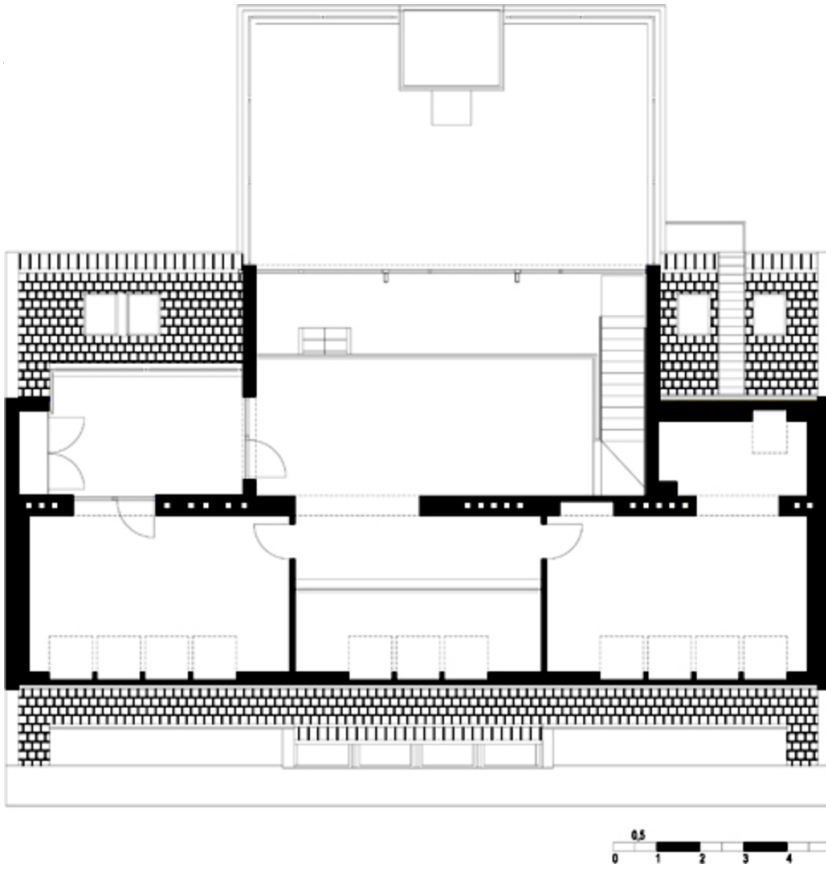


© Franz Ebner



© Franz Ebner

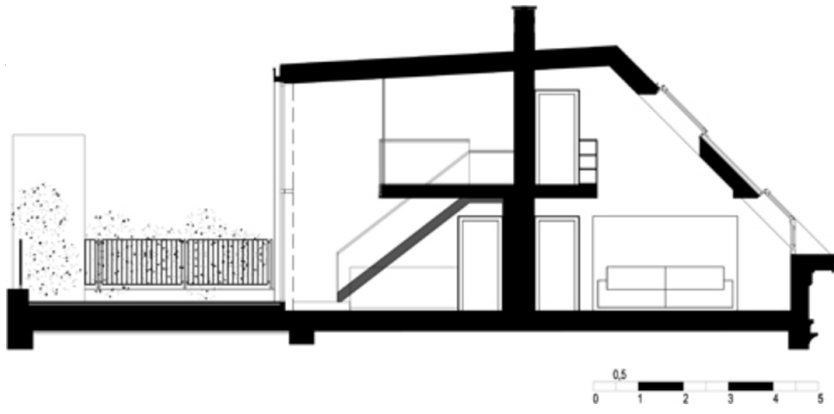
Dachausbau und Haussanierung
Canongasse



Grundriss DG2



Grundriss DG1



**Dachausbau und Haussanierung
Canongasse**

Schnitt