



© Bruno Klomfar

Im Delta der Bregenger Ach siedelten sich nördlich der Rheinstraße Industrie- und Gewerbebetriebe an, mit zunehmender Urbanisierung auch ein großer Einkaufsmarkt. Der hundert Meter lange Baukörper bildet eine Großform die markant und ordnend eingreift. Ein gebäudelanges Schild aus gelochtem Kupfertrapezblech zeigt signifikant dem automobilen Kunden mit mechanisch absenkbaaren Öffnungen ob „offen“ oder „zu“ ist. Aber der fein gelochte Schirm hat auch die Aufgabe, die großzügig verglaste Südfront abzuschatten. Im Erdgeschoß teilen sich Verkaufsfläche und ebenerdige gedeckte Parkfläche den Raum, das Bauwerk ist komplett als Tiefgarage unterkellert. Die Konstruktion des eingeschossigen Bauwerks basiert auf einem weitmaschigen Stützenraster von etwa 12 mal 16 Metern, der in der Verkaufshalle durch die schlanken Dimensionen kaum in Erscheinung tritt. Das Dach bilden schmale, hohe Träger aus Brettschichtholz, auf denen die Decke aus massivem Fichtenholz liegt. Das Holz braucht nicht weiter verkleidet werden, die sparsam und akkurat gesetzten Installationen für Beleuchtung, Belüftung und Sicherheitstechnik treten ob der Klarheit der Tragstruktur in den Hintergrund. (Text: Martina Pfeifer Steiner)

Eurospar Bregenz

Rheinstraße 72
6900 Bregenz, Österreich

ARCHITEKTUR

Dietrich | Untertrifaller

BAUHERRSCHAFT

Real Baubetreuungs- und beteiligungs GmbH

TRAGWERKSPLANUNG

Mader & Flatz

FERTIGSTELLUNG

2006

SAMMLUNG

Vorarlberger Architektur Institut

PUBLIKATIONSdatum

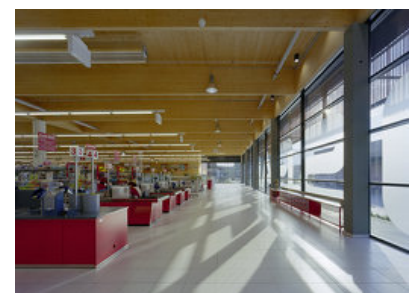
18. Juli 2010



© Bruno Klomfar



© Bruno Klomfar



© Bruno Klomfar

Eurospar Bregenz

DATENBLATT

Architektur: Dietrich | Untertrifaller (Helmut Dietrich, Much Untertrifaller)

Bauherrschaft: Real Baubetreuungs- und beteiligungs GmbH

Tragwerksplanung: Mader & Flatz (Ernst Mader, Markus Flatz)

Bauphysik: Bernhard Weithas

Fotografie: Bruno Klomfar

Synergy, Dornbrin

Funktion: Konsum

Planung: 2000

Ausführung: 2005 - 2006

Nutzfläche: 6.080 m²

Umbauter Raum: 63.805 m³

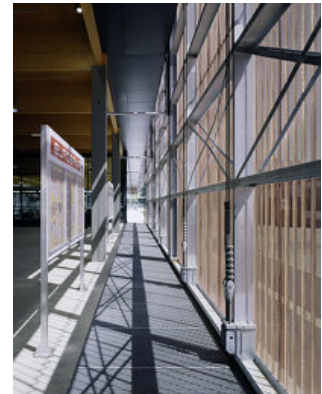
Baukosten: 6,5 Mio EUR



© Bruno Klomfar



© Bruno Klomfar

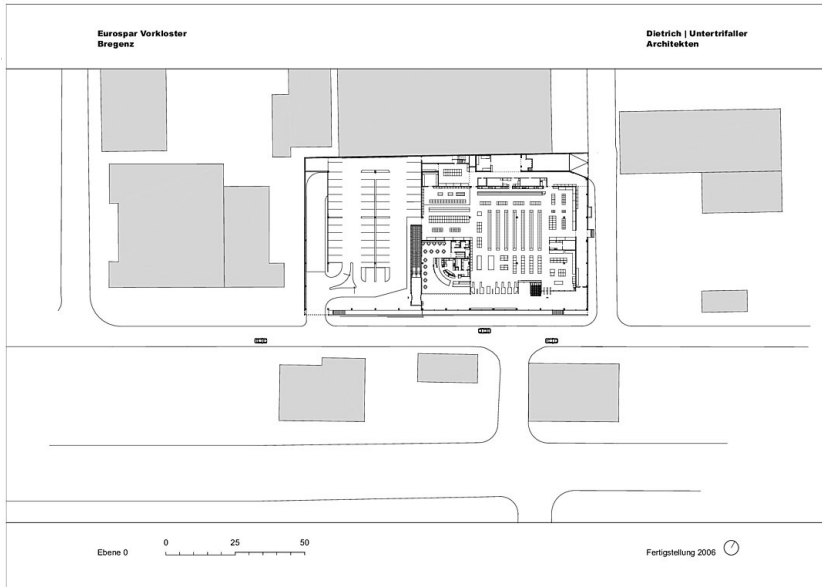


© Bruno Klomfar

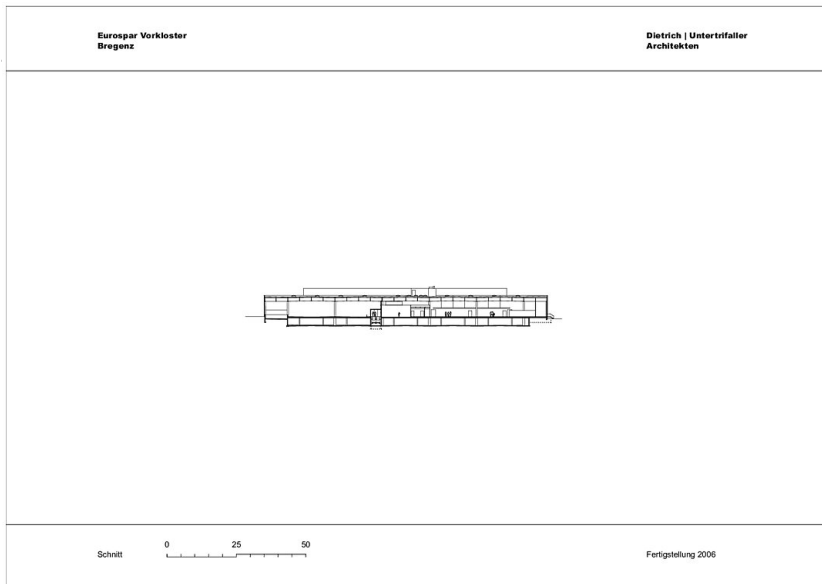


© Bruno Klomfar

Eurospar Bregenz



Ebene 0



Schnitt