



© Angelo Kaunat

## Bürogebäude Alpine Bahnbau

Industriestraße  
4050 Traun, Österreich

ARCHITEKTUR  
**LP architektur**

BAUHERRSCHAFT  
**Alpine Bau GmbH**

TRAGWERKSPLANUNG  
**Bauplan Service GmbH**

FERTIGSTELLUNG  
**2009**

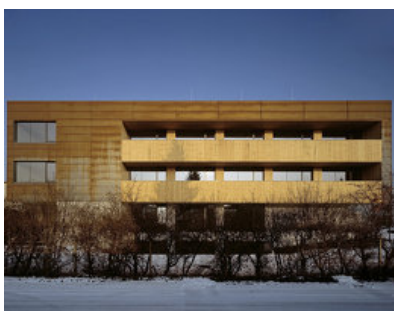
SAMMLUNG  
**Architekturzentrum Wien**

PUBLIKATIONSdatum  
**2. Mai 2010**

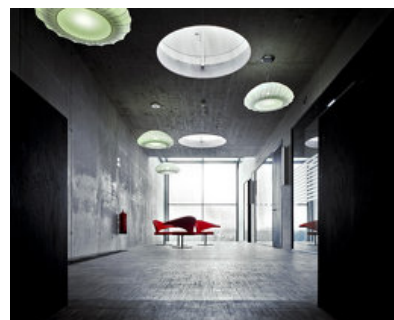


Das Bürogebäude der ALPINE Bahnbau steht inmitten des ehemaligen, unansehnlichen Lagerplatzes auf dem Areal der ALPINE Bahnbau. Von außen eher nüchtern mit seiner unbehandelten Schwarzblechfassade (in Anlehnung an das Produkt „Gleis“ des Bahnbaus) öffnet sich das Gebäude im Inneren dem Besucher mit seinem großzügigen und kommunikativen Empfangsbereich. Ein über drei Stockwerke offenes Treppenhaus in Räumlichkeiten bringt den notwendigen Kontrast gegenüber den Sichtbetonwänden ohne aber dabei einen „wohnlichen“ Charakter zu vermitteln.

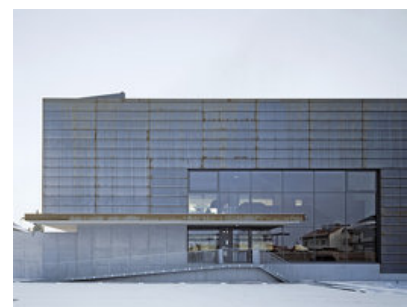
Die Büros erschließen sich entlang einer Galerie in jedem Stockwerk nach Südwesten hin. Den hellen Arbeitsplätzen über die gesamte Gebäudelänge vorgelagert ist eine, in die Gebäudehülle eingeschnittene Loggia mit Holzauskleidung, welche sowohl eine Erweiterung des Innenraums nach Außen ist, als auch die Funktion des konstruktiven Sonnenschutzes übernimmt. (gekürzter Text des Architekten)



© Angelo Kaunat



© Angelo Kaunat



© Angelo Kaunat

## Bürogebäude Alpine Bahnbau

### DATENBLATT

Architektur: LP architektur (Tom Lechner)  
 Mitarbeit Architektur: Florian Lüftenegger, Frank Seng  
 Bauherrschaft: Alpine Bau GmbH  
 Tragwerksplanung: Bauplan Service GmbH  
 Fotografie: Angelo Kaunat

Alpine Energie

Funktion: Büro und Verwaltung

Planung: 2008 - 2009  
 Fertigstellung: 2009

Grundstücksfläche: 2.000 m<sup>2</sup>  
 Nutzfläche: 978 m<sup>2</sup>  
 Bebaute Fläche: 560 m<sup>2</sup>  
 Umbauter Raum: 5.800 m<sup>3</sup>

### AUSFÜHRENDE FIRMEN:

Alpine Bau GmbH – Baumeisterarbeiten  
 Fa. Wastler – Stahlbau / Fassade



© Angelo Kaunat



© Angelo Kaunat



© Angelo Kaunat



© Angelo Kaunat



© Angelo Kaunat



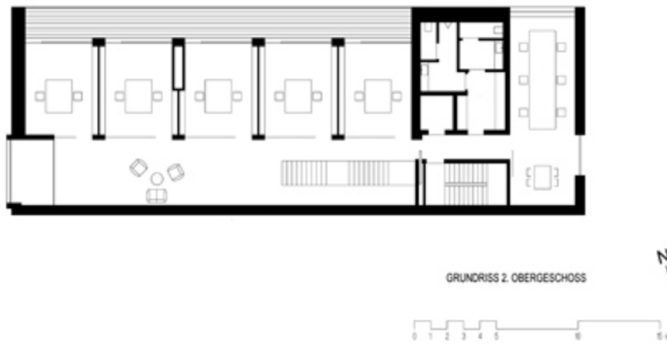
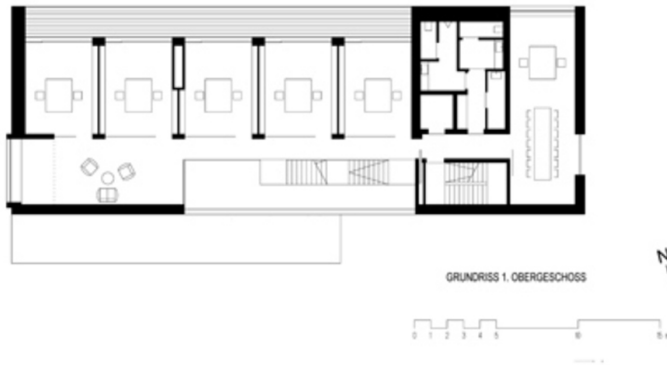
© Angelo Kaunat

**Bürogebäude Alpine Bahnbau**

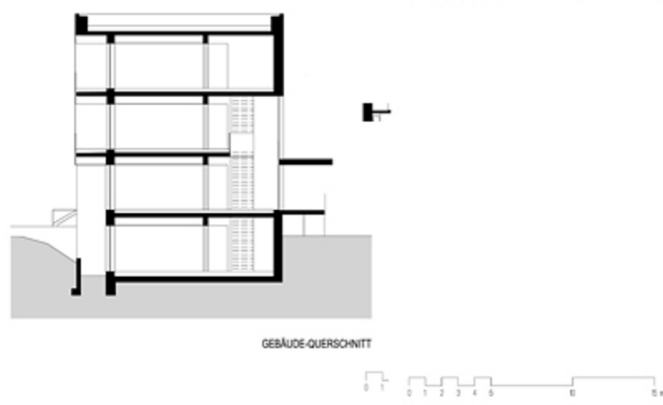
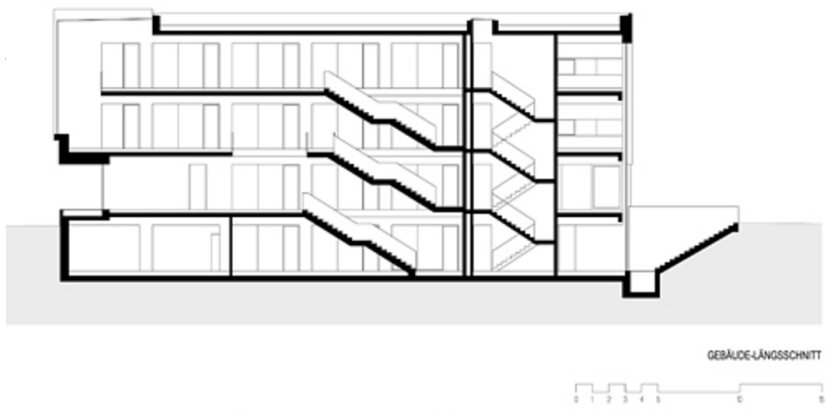


© Angelo Kaunat

Bürogebäude Alpine Bahnbau



Grundriss OG1, OG2



Längsschnitt, Querschnitt

Bürogebäude Alpine Bahnbau



Grundriss KG, EG



Lageplan