



© Lea Titz

Schloss S

3491 Straß, Österreich

ARCHITEKTUR
Denis Košuti?

FERTIGSTELLUNG
2010

SAMMLUNG
Architekturzentrum Wien

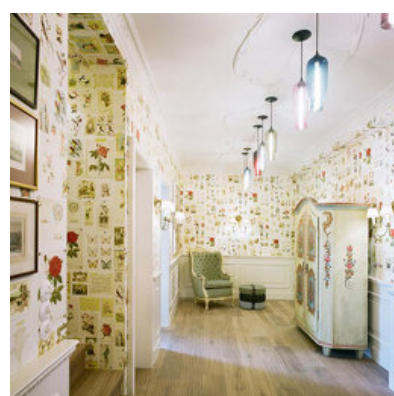
PUBLIKATIONSdatum
16. Mai 2010



Auch Schlössern steht eine Substanz-Auffrischung bisweilen gut zu Gesicht, auch wenn der ehrwürdige Bestand zur Zurückhaltung mahnt. Der mit der Umgestaltung beauftragte Interior Designer Denis Kosutic jonglierte auch in diesem Fall ganz ungezwungen mit den scheinbaren Gegensätzen zwischen Tradition und Fashion und mengte dem Gedieneen ein wenig Farbe bei (z.B. Grün und Purpur), sodass sich Formen und Stoffe unterschiedlicher Herkunft in unvertrauten Konstellationen „unbefangen“ begegnen. Dass sich Holzdecke, Lamperien und barockes Mobiliar mit zeitgenössischen Elementen ausgezeichnet vertragen, darf als bekannt vorausgesetzt werden. Doch die Zusammenkünfte zwischen Alt und Neu auch noch mit unterschiedlichsten Tapeten zu grundieren, die stellenweise eines psychedelischen Moments nicht entbehren – darin offenbart sich das exzentrische Talent des Gestalters und dessen Geschick im Verbinden unterschiedlicher Welten. (Text: Gabriele Kaiser)



© Lea Titz



© Lea Titz



© Lea Titz

Schloss S

DATENBLATT

Architektur: Denis Košuti?

Mitarbeit Architektur: Mareike L. Kuchenbecker (PL)

Fotografie: Lea Titz

Funktion: Innengestaltung

Ausführung: 2009 - 2010



© Lea Titz



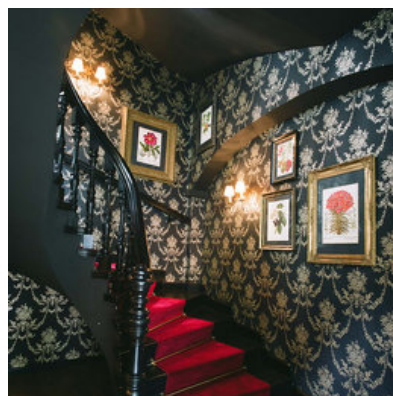
© Lea Titz



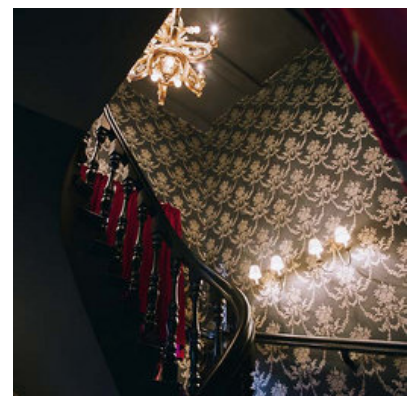
© Lea Titz



© Lea Titz



© Lea Titz

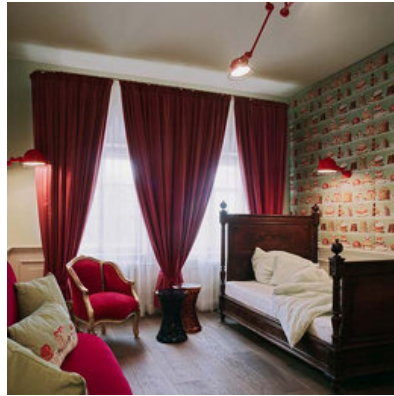


© Lea Titz

Schloss S



© Lea Titz



© Lea Titz



© Lea Titz



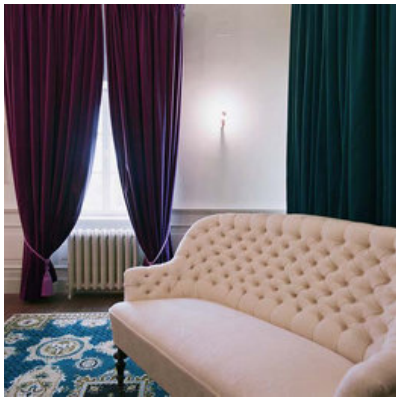
© Lea Titz



© Lea Titz



© Lea Titz



© Lea Titz



© Lea Titz



© Lea Titz



© Lea Titz



© Lea Titz



© Lea Titz

Schloss S



© Lea Titz