



© Walter Ebenhofer

## Alpine Bürohaus

Im Stadtgut Zone E5  
4407 Steyr, Österreich

ARCHITEKTUR  
**HERTL.ARCHITEKTEN**

BAUHERRSCHAFT  
**Alpine Bau GmbH**

TRAGWERKSPLANUNG  
**Födermayr & Ott**

FERTIGSTELLUNG  
**2010**

SAMMLUNG  
**afo architekturforum oberösterreich**

PUBLIKATIONSdatum  
**11. Juni 2010**



Der neue Standort für die regionale Niederlassung des Baukonzerns im Wirtschaftspark Steyr dient vornehmlich der Verwaltung, der Bauhof ist extern situiert. Sämtliche Büroflächen sind in einem kompakten Solitär mit vier Geschossen untergebracht, lediglich die Lagerung von Kleinteilen ist im rückwärtigen Teil des Grundstücks unter einem Flugdach vorgesehen. Eine straßenbegleitende Betonwand knickt in Richtung Bürohaus, führt zu dessen Haupteingang und schirmt den dahinterliegenden Garten für die Mitarbeiter von der Außenwelt ab. Ein über dem Eingang auskragender Balkon, der dem Loungebereich im ersten Obergeschoß vorgelagert ist, wirkt gleichzeitig als Überdachung.

Die innere Struktur ist trotz quadratischem Grundriss in fünf parallele Schichten gegliedert. Außen liegen die Büroräume bzw. ein Archiv im Erdgeschoß, im Kern das Treppenhaus, Sanitäranlagen und Teeküchen, dazwischen zwei Gänge. Ein offener Luftraum vor der Treppe sorgt für eine vertikale Sichtbeziehungen und Orientierbarkeit, schon nach dem Betreten des Hauses wird dadurch die gesamte Höhe spürbar und Großzügigkeit vermittelt.

Die Putzoberflächen der Fassaden werden von Fensterbändern unterbrochen, die wiederum an Stirnwänden enden, welche in den Geschossen unterschiedlich positioniert sind und auf die Nutzung reagieren können. Daraus ergibt sich eine unregelmäßige Struktur aus sehr langgestreckten Öffnungen. Trotz seiner unaufdringliche Anmutung macht das Gebäude als annähernder Würfel im Gewerbegebiet durchaus auf sich aufmerksam.

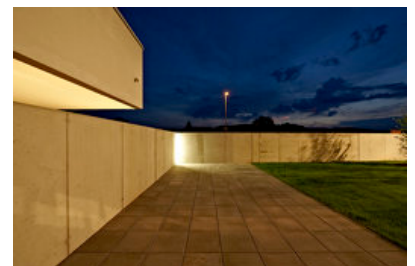
(Text: Architekten)



© Walter Ebenhofer



© Walter Ebenhofer



© Walter Ebenhofer

## Alpine Bürohaus

### DATENBLATT

Architektur: HERTL.ARCHITEKTEN (Gernot Hertl)

Mitarbeit Architektur: Caroline Waglhuber, Christian Spindler

Bauherrschaft: Alpine Bau GmbH

Tragwerksplanung: Födermayr & Ott

Fotografie: Walter Ebenhofer

Funktion: Büro und Verwaltung

Planung: 2002 - 2009

Ausführung: 2009 - 2010

Eröffnung: 2010

### WEITERE TEXTE

Qualität auf mehr als einer Ebene, Romana Ring, Oberösterreichische Nachrichten,  
Samstag, 19. März 2011



© Walter Ebenhofer

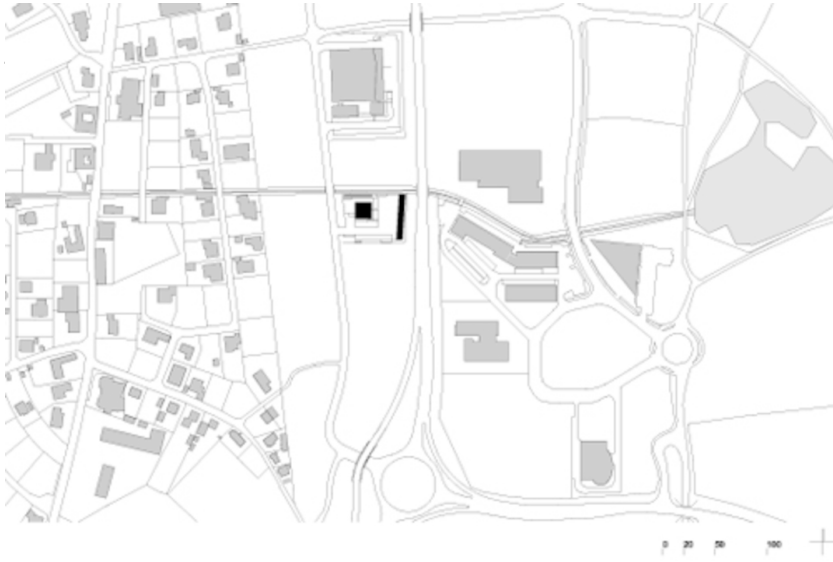


© Walter Ebenhofer

Alpine Bürohaus

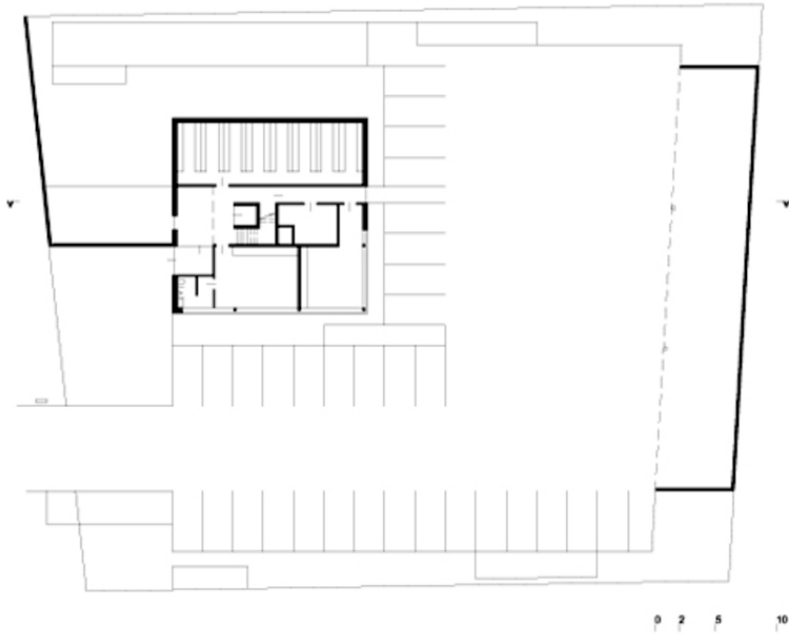
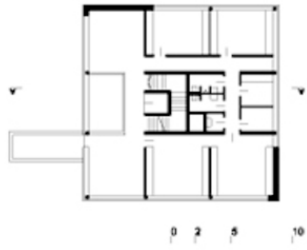


Schnitt



Lageplan

Alpine Bürohaus



Grundriss