



© Israel Schulz

VROG - Förderzentrum des Landes Steiermark

Rosenberggürtel 12
8010 Graz, Österreich

ARCHITEKTUR
Irmfried Windbichler

BAUHERRSCHAFT
LIG-Steiermark

ÖRTLICHE BAUAUFSICHT
Andreas Strohriegel

FERTIGSTELLUNG
2008

SAMMLUNG
HDA Haus der Architektur

PUBLIKATIONSdatum
19. Juli 2010



Verbindungsgang Rosenberggürtel

Von einem Kindergartenprojekt im Förderzentrum des Landes Steiermark, einem Schulgebäude aus der Gründerzeit, blieb lediglich ein Verbindungsgang in einem der Innenhöfe übrig.

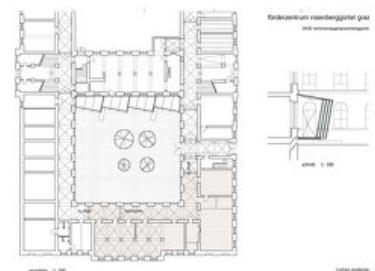
Dieser dient als kurze Verbindung zwischen den Eingangs- und Garderobenbereichen und ermöglicht auch den Zugang in den Innenhof. Der Gang wurde als verzinkte Stahlskelettkonstruktion ausgeführt und verglast. Dadurch wirkt er leicht und transparent, trotzdem halten die Oberflächen auch eine rauere Behandlung durch die Schüler aus. Durch die verzahnt geführten geneigten Aussenwände hat der Gang je nach Gehrichtung sehr unterschiedliche Raumwirkungen, in der einen Richtung geschlossen, in der anderen offen. (Text: Architekt)



© Israel Schulz



© Israel Schulz



© Israel Schulz

**VROG - Förderzentrum des Landes
Steiermark**

DATENBLATT

Architektur: Irmfried Windbichler
Mitarbeit Architektur: Andreas Strohriegel
Bauherrschaft: LIG-Steiermark
örtliche Bauaufsicht: Andreas Strohriegel

Funktion: Bildung

Planung: 2007 - 2008
Fertigstellung: 2008
Eröffnung: 2008

AUSFÜHRENDE FIRMEN:

Stahlbau stengel, Graz
Baumeister: Schneeberger, Graz
Glas: Göbel, Passail



© Israel Schulz



© Israel Schulz



© Israel Schulz