



© Paul Ott

## Seniorenschlössl Brigittenau „Wie Daham“

Meldemannstraße 25-29  
1220 Wien, Österreich

ARCHITEKTUR

**Gasparin & Meier**

BAUHERRSCHAFT

**Wie daham**

TRAGWERKSPLANUNG

**Oberressl & Kantz**

FERTIGSTELLUNG

**2009**

SAMMLUNG

**Architekturzentrum Wien**

PUBLIKATIONSdatum

**1. August 2010**



Das ehemalige Männerheim hat eine bedeutende Verwandlung durchgemacht und bietet als „Seniorenschlössl“ nun für rund 200 Seniorinnen und Senioren ein würdiges Zuhause. Das historische Konzept der 1905 nach einem Entwurf von Leopold Ramsauer und Otto Richter errichteten Billig-Unterkünfte wandte sich gegen das um die Jahrhundertwende grassierende Bettgeherwesen und beruhte auf dem Muster der englischen Rowton-Häuser. Insgesamt umfasste das Männerheim 544 Schlafzellen von je 4 qm Größe, die allgemeinen Räumlichkeiten befanden sich im Erd- und im Tiefgeschoss. Da die bis 2003 geführte „Meldemannstraße“ als Absteige gestrandeter Existenzen über Jahrzehnte schlecht beleumundet war, legten die Errichter des Seniorenheims die neue Erschließung bewusst an die Passettistraße – das Seniorenschlössl „Wie daham“ sollte sich von Anfang an als bessere Adresse zu erkennen geben.

Den denkmalgeschützten Bestand haben Gasparin & Meier um einen maßstäblich korrespondierenden Trakt mit 108 Einbettzimmern erweitert, wobei ein durchlichtetes Atrium zwischen den beiden Zeitschichten vermittelt. Verbindungsstege überbrücken geschossweise den Luftraum. Die einstige Zellenstruktur des Altbaus wurde in 55 Einzel- und 18 Zweibettzimmer verwandelt, sodass im gesamten Gebäude räumliche Großzügigkeit die Tristesse vergangener Nutzung vergessen lässt. (Text: Gabriele Kaiser)



© Paul Ott



© Paul Ott



© Paul Ott

## Senienschlossl Brigittenau „Wie Daham“

### DATENBLATT

Architektur: Gasparin & Meier (Sonja Gasparin, Beny Meier)  
Planungsvorgänger: Leopold Ramsauer, Otto Richter  
Bauherrschaft: Wie daham  
Tragwerksplanung: Oberressl & Kantz  
Fotografie: Paul Ott

Funktion: Gesundheit und Soziales

Ausführung: 2006 - 2009

### NACHHALTIGKEIT

Materialwahl: Mischbau

### AUSZEICHNUNGEN

2010 architektur aktuell 09/2010 (Seniorenheim Meldemannstrasse)  
2010 Magistrat der Stadt Wien (Hrsg.), Gebaut: 2005 – 2010, Ausstellung der Magistratsabteilung 19 Architektur und Stadtgestaltung, architektonische Begutachtung, Wien, 2010 (Seniorenheim Meldemannstrasse)

### WEITERE TEXTE

Zum Glück doch kein Schloßl, Franziska Leeb, Spectrum, Samstag, 10. April 2010



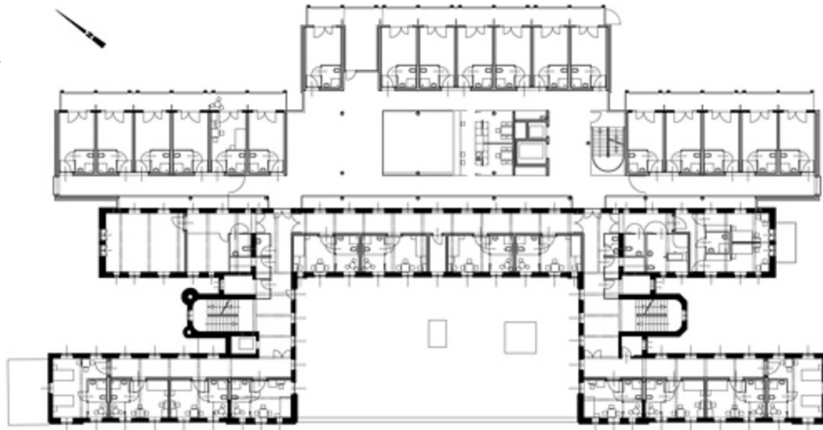
© Paul Ott

Senienschlossl Brigittenau „Wie Daham“



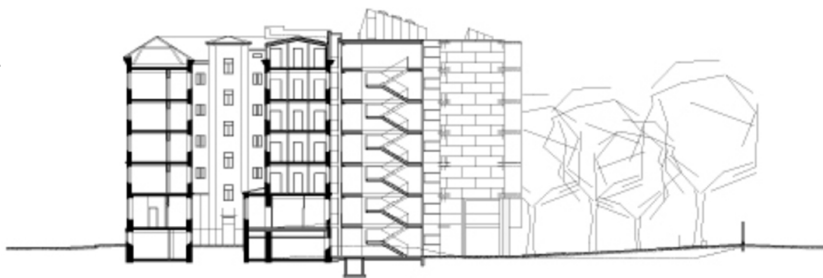
Schnitt

Schnitt



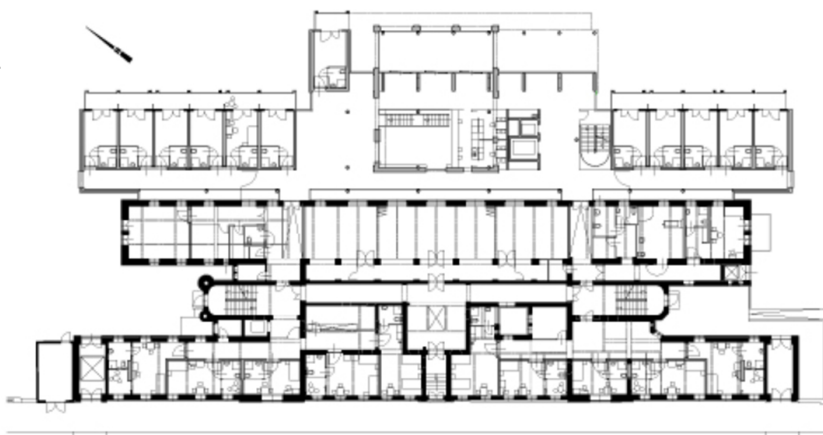
Regelgeschoss

Grundriss RG



Schnitt

Schnitt



Mezzanin/Erdgeschoss Bestand

Grundriss EG