



© archwerk

Das Baugrundstück sowie das umliegende Wohngebiet ist geprägt von Siedlungshäusern der 1950er. Das Baugrundstück selbst präsentiert sich stark hanglagig und ist bebaut mit einem Wohnhaus einschl. Büroanbau. Ziel ist eine Erweiterung für Generationsübergreifendes Wohnen und Arbeiten – dabei sollen das Wohnhaus sowie der Büroanbau der eigenen Tischlerei weitestgehend unverändert bleiben.

Gemeinsam mit dem Bauherren wird eine offene Wohnform als Aufstockung auf dem Flachdach des Bürotraktes entwickelt, die Wahl der Konstruktion und der Materialien ist in Bezug zum Familienbetrieb schnell gefallen – eine Holzrahmenkonstruktion kommt zum Einsatz. In Anlehnung an die Geländestruktur folgt die Erweiterung der Hanglage, der Kubus neigt sich zum Garten und macht den Blick frei ins Grüne. Der Wohnbereich zieht sich zurück durch sein abgesenkten Boden – das Kochen wird so zu dem zentralen Ereignis. Lediglich der Schlaf- und Ankleidebereich wird durch zwei Sanitäreinheiten separiert.

Die Erschließung erfolgt über das bestehende Treppenhaus und bedient ferner ein Single-Apartment im Dachgeschoss des Altbaus. (Text: Architekten)

Aufstockung Wohnhaus H.

Bielefelder Weg 3
32120 Hiddenhausen, Deutschland

ARCHITEKTUR
archwerk

TRAGWERKSPLANUNG
Adriaans

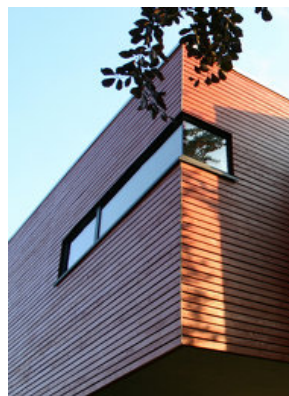
FERTIGSTELLUNG
2005

SAMMLUNG
newroom

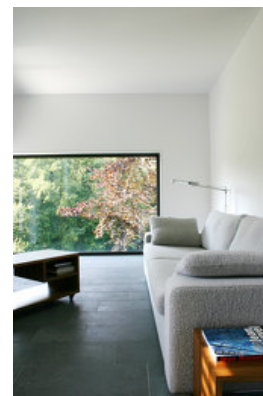
PUBLIKATIONSdatum
12. August 2010



© archwerk



© archwerk



© archwerk

Aufstockung Wohnhaus H.

DATENBLATT

Architektur: archwerk (K Karsten Monke, Heike Monke)
Mitarbeit Architektur: Jürgen Schroer, Karsten Friedrich
Tragwerksplanung: Adriaans

Maßnahme: Aufstockung
Funktion: Einfamilienhaus

Planung: 2002 - 2005
Fertigstellung: 2005

Grundstücksfläche: 1.645 m²
Bruttogeschossfläche: 124 m²
Nutzfläche: 170 m²
Bebaute Fläche: 236 m²
Umbauter Raum: 438 m³
Baukosten: 300.000,- EUR

NACHHALTIGKEIT

Materialwahl: Holzbau

PUBLIKATIONEN

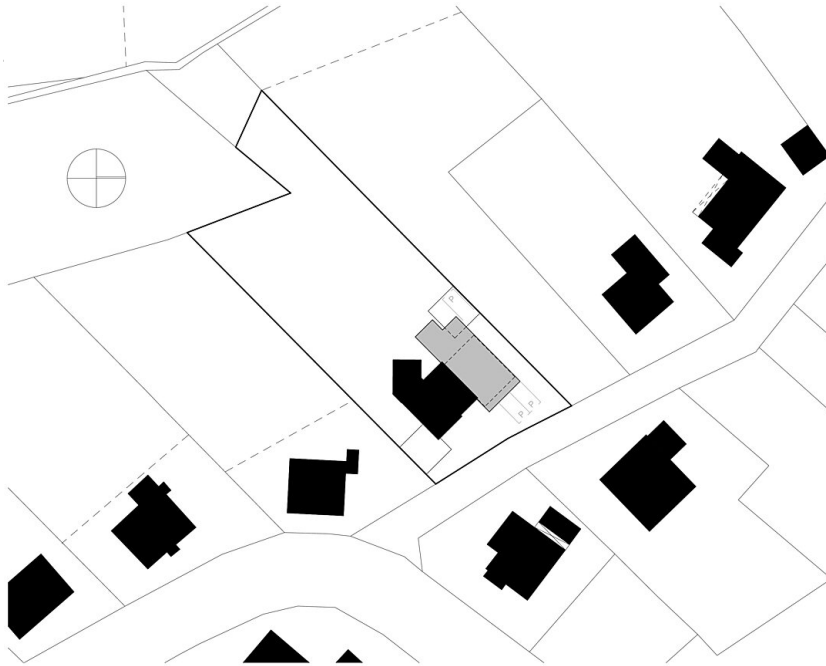
Manufakturum 2007



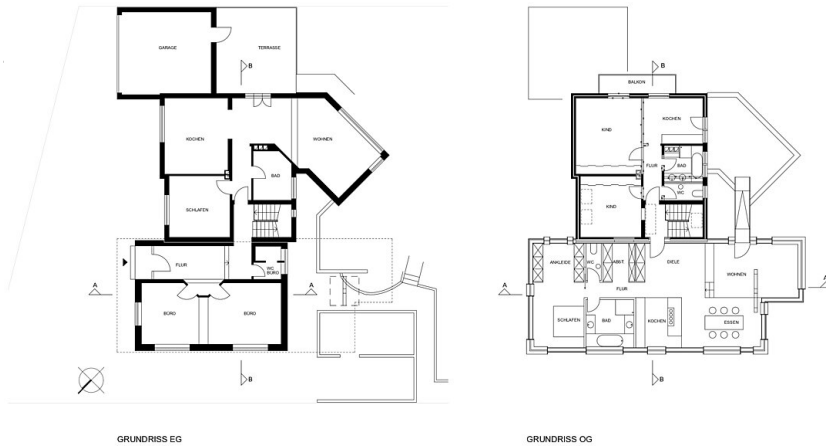
© archwerk

nextroom

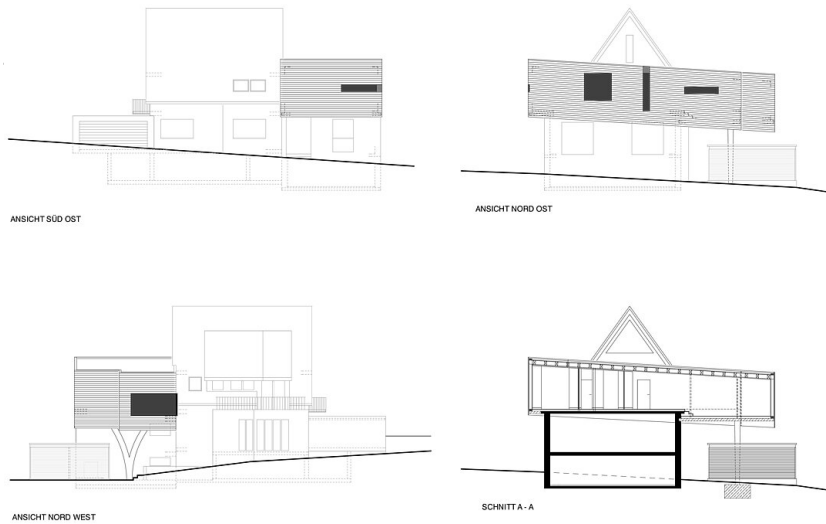
Aufstockung Wohnhaus H.



Lageplan



Grundrisse



Ansichten Schnitt