



© © Fritz Matzinger

Les Palétuviers heißt wörtlich übersetzt „Baum mit Luftwurzeln“, dahinter verbirgt sich ein Typus gemeinschaftlichen Wohnens, den Fritz Matzinger seit den 1970er Jahren verfocht. Die Wohnanlage in Bürmoos orientiert sich auf Wunsch der Initiatoren an einem Vorgängerbau Matzingers in Graz Raaba. Nach zwei Jahre Grundstückssuche wurde der Standort im nördlichen Flachgau gewählt, in der Stadt Salzburg fand man kein für Jungfamilien kein leistbares Grundstück.. Vor allem die städtisch geprägten Interessenten verabschiedeten sich von diesem Projekt, einige fanden sich in der Baugruppe für die Atriumhäuser in Hallein-Rif wieder, die drei Jahre später entstanden.

Um zwei typische Gemeinschaftsatrien, die Dächer mit elektrisch verschiebbaren Plexigaskuppeln besitzen, sind je acht Wohneinheiten, angeordnet. Aufgrund baulicher Mängel mussten die beiden Hausgruppen saniert werden. Während sie in der Struktur intakt sind, entsprechen sie nur mehr teilweise dem ursprünglichen Erscheinungsbild. Architekturführer: Roman Höllbacher

Les Palétuviers 6

Georg-Rendl-Weg
5111 Bürmoos, Österreich

ARCHITEKTUR

Fritz Matzinger

BAUHERRSCHAFT

Studentenwohnbau Salzburg

Verein zur Entwicklung und Resalisierung eines kommunikativen Wohnmodells

FERTIGSTELLUNG

1981

SAMMLUNG

Initiative Architektur

PUBLIKATIONSdatum

14. September 2010



© © Fritz Matzinger

Les Palétuviers 6

DATENBLATT

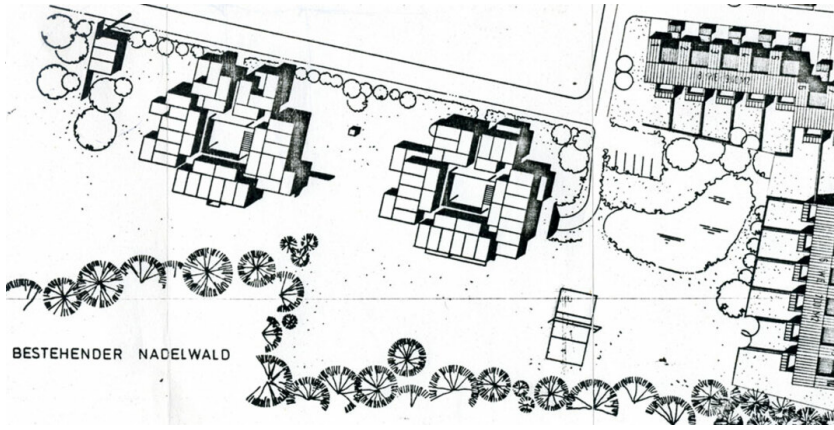
Architektur: Fritz Matzinger

Bauherrschaft: Studentenwohnbau Salzburg, Verein zur Entwicklung und
Resalisierung eines kommunikativen Wohnmodells

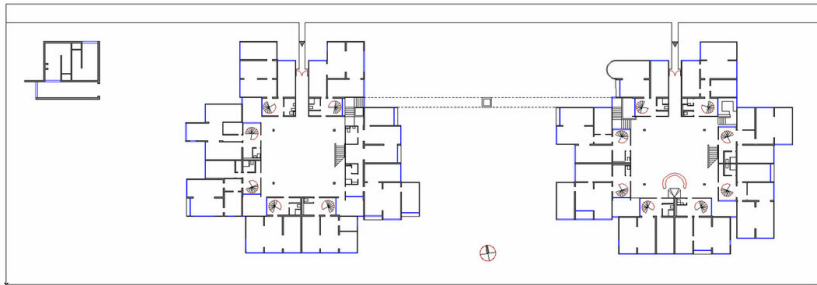
Funktion: Wohnbauten

Fertigstellung: 1981

Les Palétuviers 6



Lageplan



Grundriss EG