



© Gebhard Sengmüller

Gemeindepavillon

Mischlgutweg 1
5081 Anif, Österreich

ARCHITEKTUR

Karl F. Thalmeier

BAUHERRSCHAFT

Gemeinde Anif

FERTIGSTELLUNG

1995

SAMMLUNG

Initiative Architektur

PUBLIKATIONSdatum

5. Oktober 2010



Der kleine, eingeschossige Bau war in der konservativ geprägten Gemeinde, die sich vornehmlich als privilegierter Villenstandort am Rand der Landeshauptstadt versteht, Mitte der 1990er Jahre ein echter Lichtblick. Thalmeier schiebt unter ein leicht konkaves Pultdach, das auf zarten Stützen aufliegt, zwei Container, die durch den Eingangsbereich voneinander getrennt sind und Platz für diverse kommunale Einrichtungen bieten, darunter einer Arztordination, Schulungs- und Veranstaltungsräumlichkeiten sowie für ein Jugendzentrum.

Horizontal geschupptes, weiß lasiertes Holz, Glasbänder, die belichten und gleichzeitig unterschiedliche Elemente sauberlich voneinander trennen, verleihen dem Bau eine skandinavische Anmutung; sogar die silbrigweißen Birken am Vorplatz unterstreichen diesen Eindruck. Das Pflaster des Platzes zieht sich ins Gebäude, Innen und Außen, gedeckter und überdachter öffentlicher Raum, sind nur durch eine Glasschicht getrennt. (Text: Roman Höllbacher)



© Gebhard Sengmüller



© Gebhard Sengmüller

Gemeindepavillon

DATENBLATT

Architektur: Karl F. Thalmeier

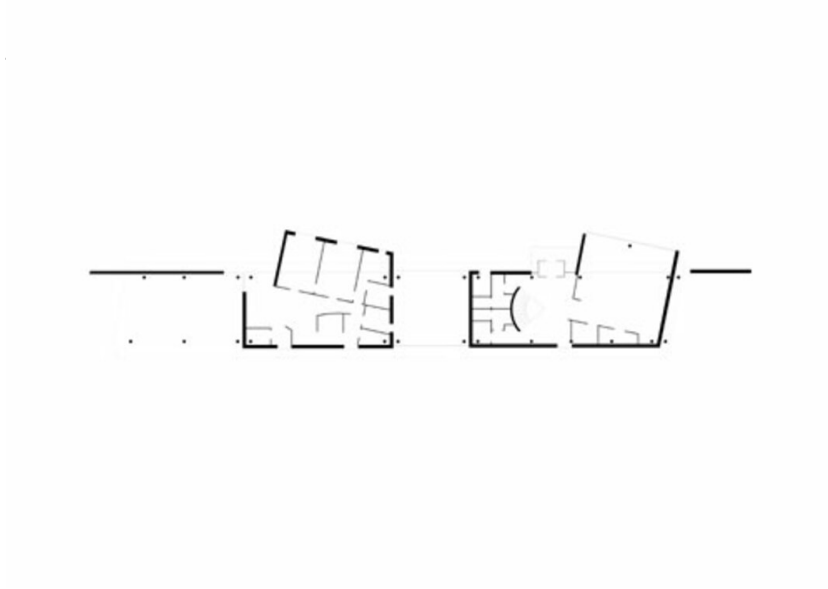
Bauherrschaft: Gemeinde Anif

Fotografie: Gebhard Sengmüller

Funktion: Gemischte Nutzung

Fertigstellung: 1995

Gemeindepavillon



Ansicht Grundriss