



© Appesbacher Zimmerei.Holzbau.GmbH

Der Holzwohnbau mit insgesamt acht Einheiten wurde auf einer bestehenden Struktur aus Stahlbeton errichtet. Sie stammt von einer Baubewilligung, die glücklicherweise erst zum Teil konsumiert war, sodass darüber die zweigeschossige Holzstruktur aufgesetzt werden konnte. Der Inhaber der ausführenden Zimmerei Appesbacher – sie liegt dem Bauplatz gegenüber –, ist zusammen mit einem Partner Bauherr der Anlage. Das junge selbstbewusste Team des Betriebs hat sich mit zukunftsweisenden Holzbauten profiliert, worauf auch der Kontakt mit den Architekten zurückgeht. Der aufgeräumte Wohnbau besitzt erdgeschoßige Wohnungen mit Gartenzugang. Die Wohnungen im Obergeschoß sind über eine außen liegende Treppe erschlossen und verfügen über begrünte Dachterrassen. Die Anlage ist jedenfalls ein Signal dafür, dass dem ländlichen Raum in der Architektur die Lederhose ausgezogen wurde. (Text: Roman Höllbacher)

## Wohnen am Wolfgangsee

Bahnstraße 3-5  
5342 Abersee, Österreich

ARCHITEKTUR

**Ablinger, Vedral & Partner**

BAUHERRSCHAFT

**Appesbacher & Scherthaner**

FERTIGSTELLUNG

**2009**

SAMMLUNG

**Initiative Architektur**

PUBLIKATIONSdatum

**12. Oktober 2010**



© Appesbacher Zimmerei.Holzbau.GmbH



© Appesbacher Zimmerei.Holzbau.GmbH

## Wohnen am Wolfgangsee

### DATENBLATT

Architektur: Ablinger, Vedral & Partner (Herbert Ablinger, Renate Vedral)  
Bauherrschaft: Appesbacher & Scherthaner

Funktion: Wohnbauten

Fertigstellung: 2009

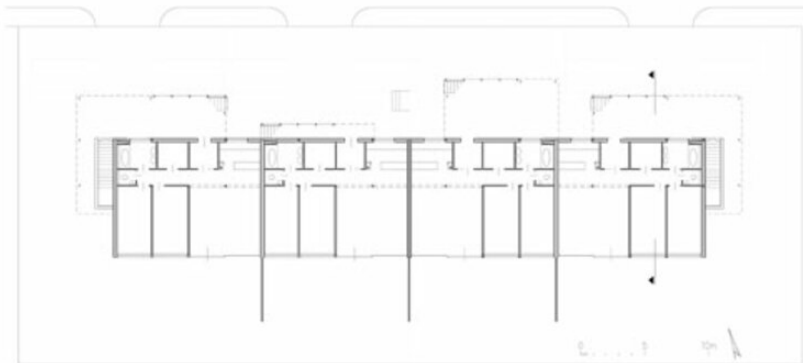
### NACHHALTIGKEIT

Energiesysteme: Fernwärme, Heizungsanlage aus biogenen Brennstoffen  
Materialwahl: Holzbau

### PUBLIKATIONEN

Otto Kapfinger, Roman Höllbacher, Norbert Mayr: Baukunst in Salzburg seit 1980, Ein Führer zu 600 sehenswerten Beispielen in Stadt und Land, Hrsg. Initiative Architektur, Müry Salzmann Verlag, Salzburg 2010.

Wohnen am Wolfgangsee



Grundriss