



© Günther Linshalm

## AVG

Kirchberg an der Raab 171  
8324 Kirchberg an der Raab, Österreich

ARCHITEKTUR  
**Erich Prödl Associates**

BAUHERRSCHAFT  
**Prödl Josef**

FERTIGSTELLUNG  
**2003**

SAMMLUNG  
**HDA Haus der Architektur**

PUBLIKATIONSdatum  
**30. August 2010**



### Ausstellungs- und Verwaltungsgebäude

Das Ausstellungs- und Verwaltungsgebäude ist Teil des Gebäudeensembles der Tischlerei Prödl im oststeirischen Raabtal. Als erstes Gebäude an der Zufahrt zum Firmengelände übernimmt es die Rolle eines Kopfbaues. Es reagiert in seinem Ausdruck sehr stark auf den Ort: Zur stark befahrenen Straße hin ist das Gebäude, mit Ausnahme eines Schaufensters im Obergeschoss, geschlossen. Die dynamische Form ist eine „Antwort“ auf die Geschwindigkeit der vorbeifahrenden Autos. Hofseitig öffnet sich das Gebäude dem Besucher, vorgelagerte Terrassen und Brüstungen verändern hier den Massstab.

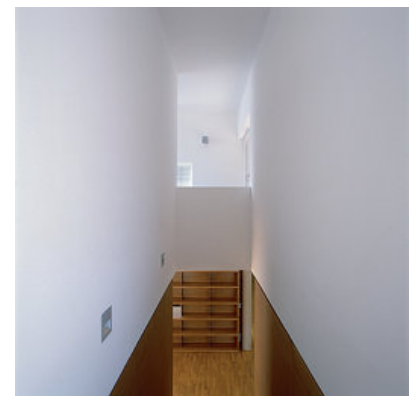
Das Erdgeschoss gliedert sich in zwei Bereiche. Unter dem gekrümmten, aufschwingenden Dach ist der Ausstellungsraum für Möbelstücke untergebracht. Die Büroräumlichkeiten reihen sich rationell hofseitig hinter einer Schrankwand auf. Über eine in einem Schrankverbau eingelassene Treppe erreicht man die Galerie, wo sich der Besprechungsraum befindet. In diesem Raum ist durch das auskragende Schaufenster ein Bezug zur angrenzenden Straße gegeben. Ebenfalls im Obergeschoss, jedoch vom Großraum etwas getrennt, liegt das Verwaltungsbüro.  
(Text: Architekt)



© Günther Linshalm



© Günther Linshalm



© Paul Ott

DATENBLATT

Architektur: Erich Prödl Associates (Erich Prödl)

Bauherrschaft: Prödl Josef

Fotografie: Paul Ott, Günther Linshalm

Funktion: Industrie und Gewerbe

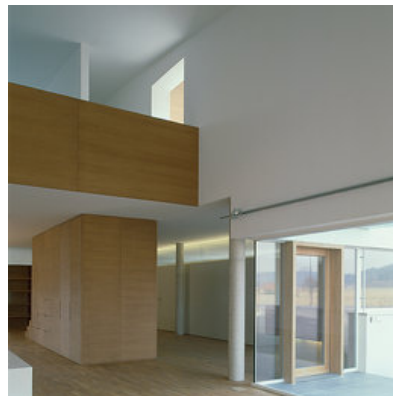
Planung: 2001

Fertigstellung: 2003

Eröffnung: 2003



© Paul Ott

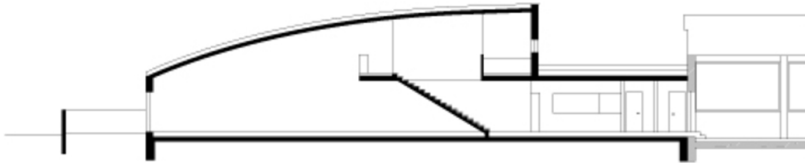


© Paul Ott

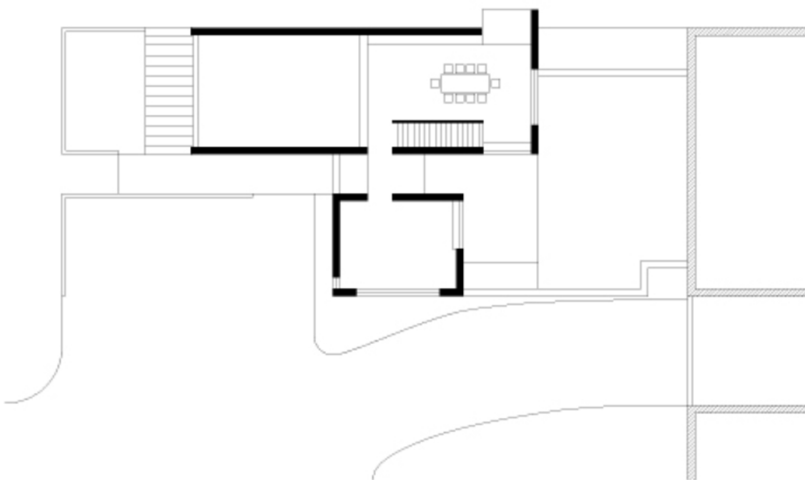
AVG



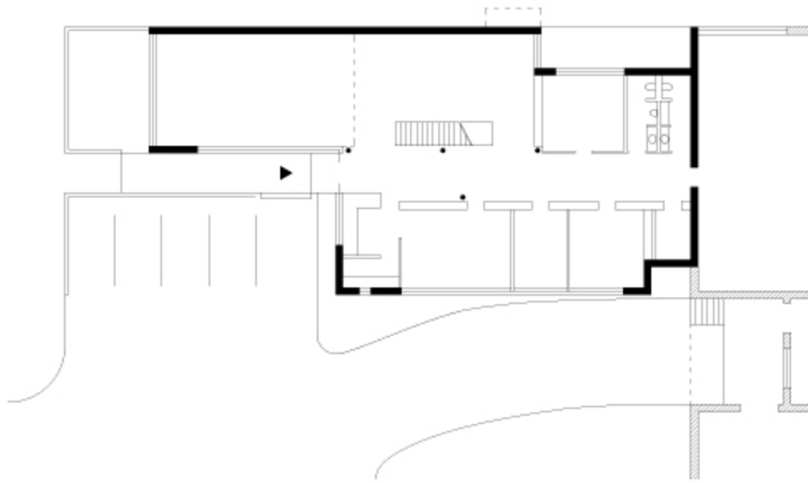
Ansichten



Schnitt, Ansicht

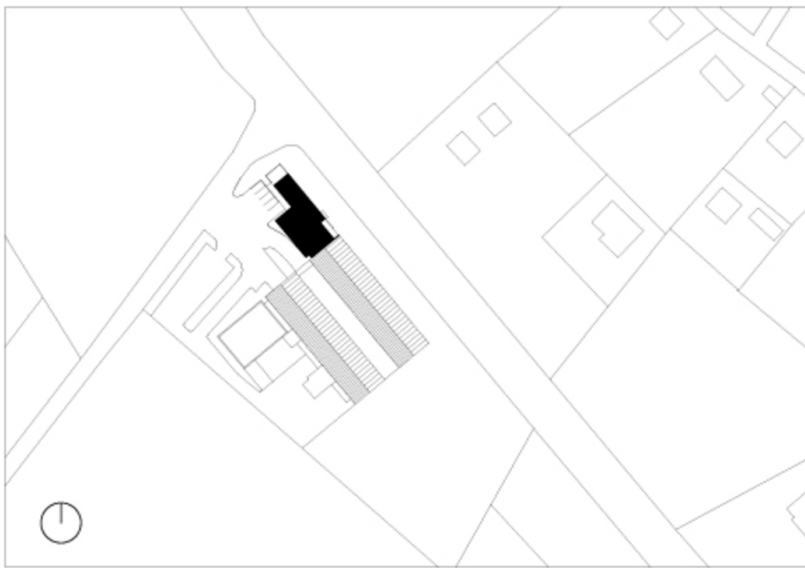


Grundriss OG



AVG

Grundriss EG



Lageplan