



© Filippo Schuen

hidden_linkage

Wiedner Gürtel
1100 Wien, Österreich

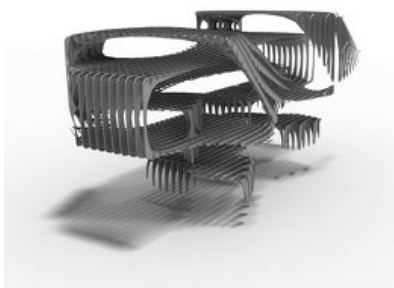
ARCHITEKTUR
Filippo Schuen

SAMMLUNG
archdiplom

PUBLIKATIONSdatum
31. August 2010



Die durchlöchernde Hügellandschaft der Dachfläche beinhaltet die Grundsubstanz des Projekts. Das Dach als schützende Haut wird neu interpretiert und bietet neue Ansatzmöglichkeiten. Nischen und öffentlicher Raum verschmelzen ineinander, und ziehen zugleich natürliche Grenzen. So versteht sich auch das Projekt. Die Intention lag darin, die Funktionen als auch die Form des Wohnkomplexes so zu entwickeln, dass die Grenzen in den Hintergrund treten. Die Wohnungen können untereinander interagieren, sich ergänzen oder auch ihre Funktion ändern, sodass die Nutzer selbst entscheiden können wo sie die Grenzen setzen wollen oder auch nicht. (Text: Filippo Schuen)



© Filippo Schuen



© Filippo Schuen

hidden_linkage

DATENBLATT

Architektur / Entwurf: Filippo Schuen

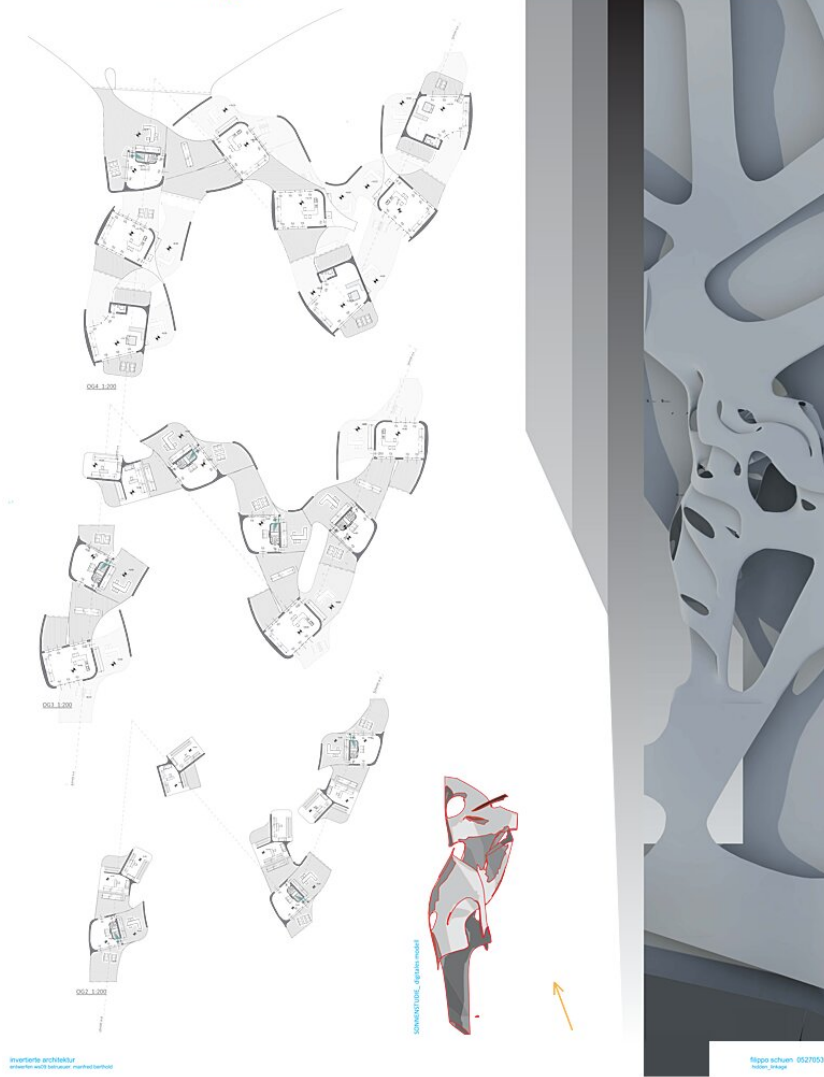
Funktion: Gemischte Nutzung

Planung: 2009

AUSZEICHNUNGEN

Entwerfenpreis WS 2009, Preisträger

invertierte architektur
hidden_linkage



hidden_linkage

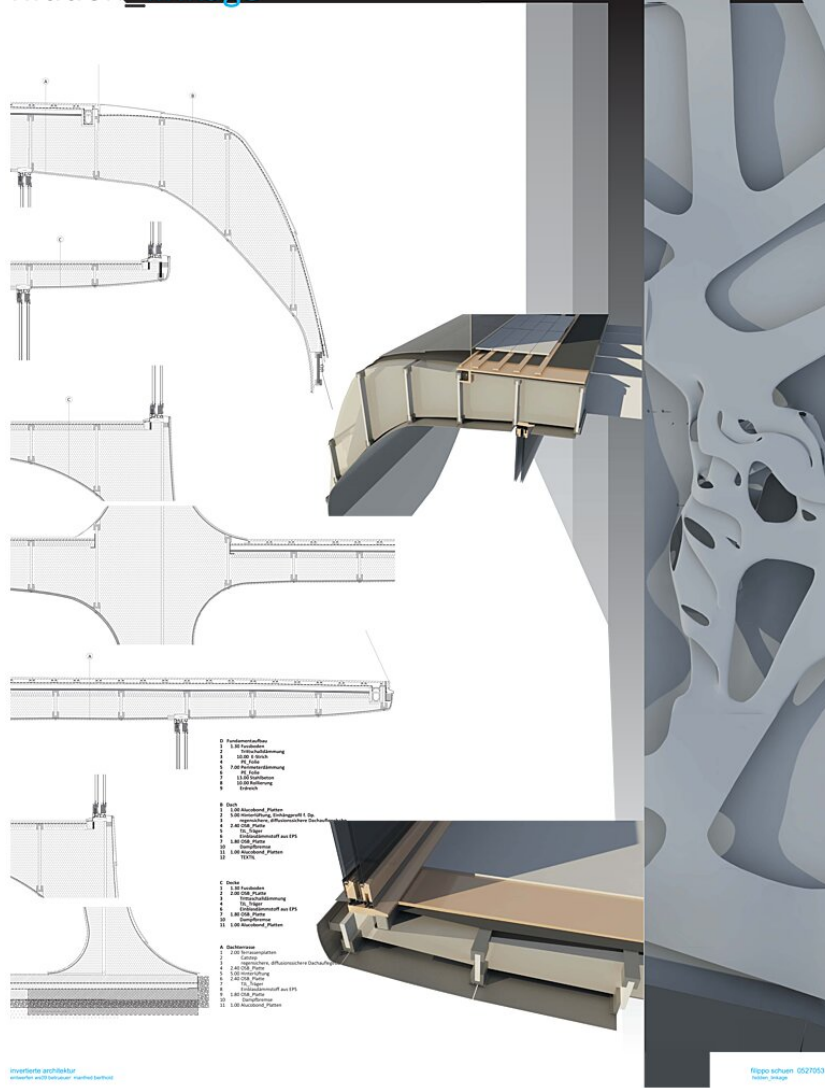
Entwurf

invertierte architektur
hidden_linkage



hidden_linkage

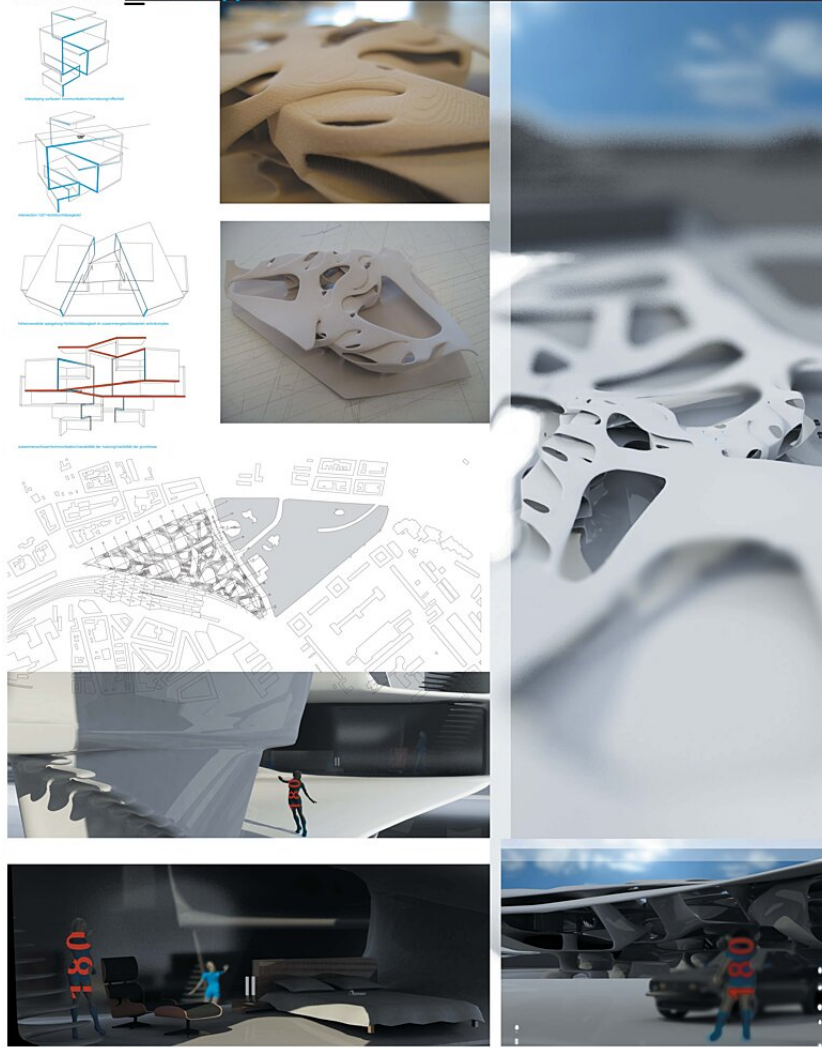
Pläne



hidden_linkage

Detail

invertierte architektur
hidden linkage



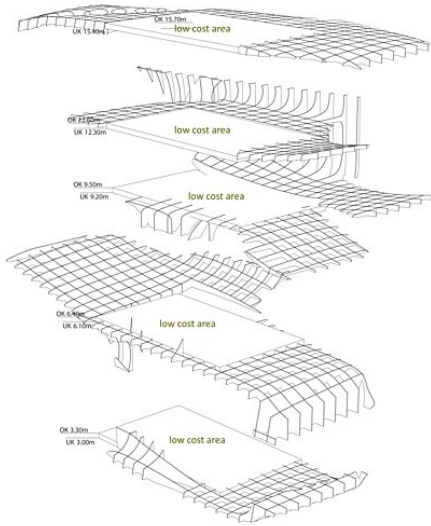
hidden_linkage

invertierte architektur
architektur und kommunikation - Justus Liebig Universität

Hippo schuen 05/2023
hidden linkage

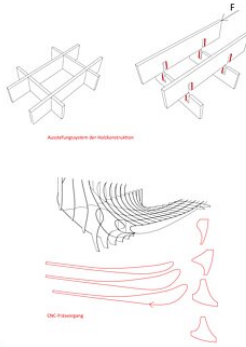
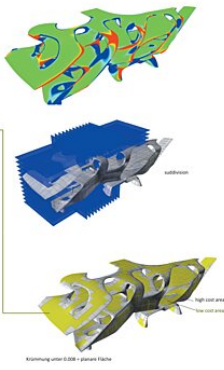
Konzept

invertierte architektur hidden linkage



Gaussische Krümmungsumschichtung zur Kostenoptimierung

- Projekt: ...
- Standort: ...
- Geometrie: ...
- Material: ...
- Struktur: ...
- Optimierung: ...
- Ergebnis: ...



invertierte architektur
hidden linkage

Rippenschwamm 0527853
hidden linkage

hidden_linkage

Kostenoptimierung