

Haus Peham

Rainthalgasse 3a
5300 Hallwang bei Salzburg, Österreich

Das Grundstück liegt auf einem leichten Westhang mit weitläufigem Blick auf Salzburg und das benachbarte Bayern. Um mit dem wertvollen Grund sparsam umzugehen, wurde das Gebäude von Nordosten her entwickelt. Wie immer bei einer schlichten Kubatur im Geist der klassischen Moderne lässt sich Qualität auch hier an der Art messen, mit der Öffnungen in die Außenhaut geschnitten sind. Die verglaste Innenecke des erdgeschoßigen Bandfensters korrespondiert recht elegant mit der raumhohen Eckverglasung im Obergeschoß, und auch die schützend hinter der Terrasse aufgezugene Wandscheibe hat genau das richtige Maß. Im L-förmig angelegten Sockel liegen Schlaf- und Nebenräume, das Obergeschoß gehört ganz dem Wohn- und Essraum und seiner vorgelagerten Terrasse.

ARCHITEKTUR

Thomas Peham

FERTIGSTELLUNG

2006

SAMMLUNG

Initiative Architektur

PUBLIKATIONSdatum

1. September 2010



Haus Peham

DATENBLATT

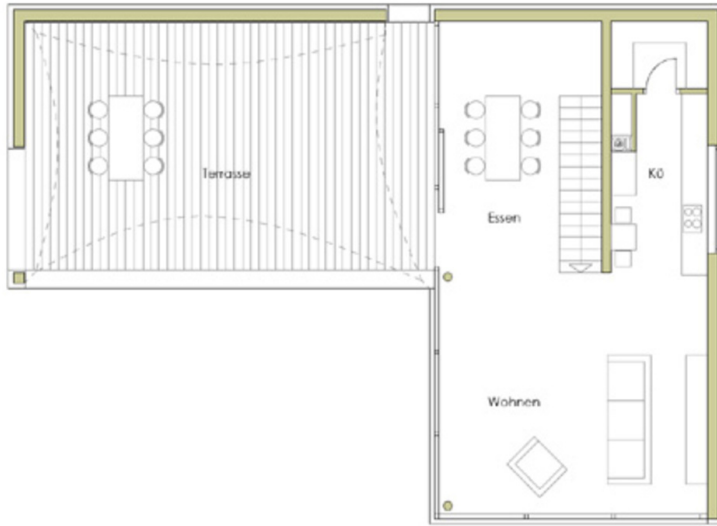
Architektur: Thomas Peham

Funktion: Einfamilienhaus

Planung: 2004 - 2005

Ausführung: 2005 - 2006

Haus Peham



1_obergeschoss

Grundriss OG