



© Rupert Steiner

Bürogebäude der SAFE, jetzt Salzburg AG

Bayerhamerstraße 16
5020 Salzburg, Österreich

Salzburg AG

Als der landeseigene Energieversorger das neue Verwaltungsgebäude plante, boten zunächst Umlandgemeinden günstige Grundstücke an und brachten so die Stadtgemeinde unter Druck. Wilhelm Holzbauer rettete das Projekt für die Stadt nicht zuletzt mit dem Schachzug, einen Teil des Grundstücks als Stadtteilpark zu reservieren.

Das mächtige dreigeschossige rund 100 mal 100 m messende Gebäude ist an der Südecke aufgebrochen. Hier greift Holzbauer zu anspielungsreichen Motiven, lässt über eine riesige steinerne Schauwand Wassermassen herabfallen, die einen künstlichen Teich speisen, in dem wie auf einer Insel die Betriebskantine liegt. Speichersee, Staumauer, ganz allgemein die Kraft der Wasser, sind deutliche Anspielungen auf das Unternehmen. Erschlossen wird der Vierkanter über die aus Glasbausteinen gefügte Rotunde. Diesen üppigen Elementen stehen überaus ökonomischen Grundrisse der Bürotrakte gegenüber. (Text: Roman Höllbacher)

ARCHITEKTUR

Wilhelm Holzbauer

BAUHERRSCHAFT

**Salzburger Aktiengesellschaft für
Energiewirtschaft**

FERTIGSTELLUNG

1996

SAMMLUNG

Initiative Architektur

PUBLIKATIONSdatum

9. November 2010



© Rupert Steiner



© Rupert Steiner

**Bürogebäude der SAFE, jetzt Salzburg
AG**

DATENBLATT

Architektur: Wilhelm Holzbauer

Bauherrschaft: Salzburger Aktiengesellschaft für Energiewirtschaft

Fotografie: Rupert Steiner

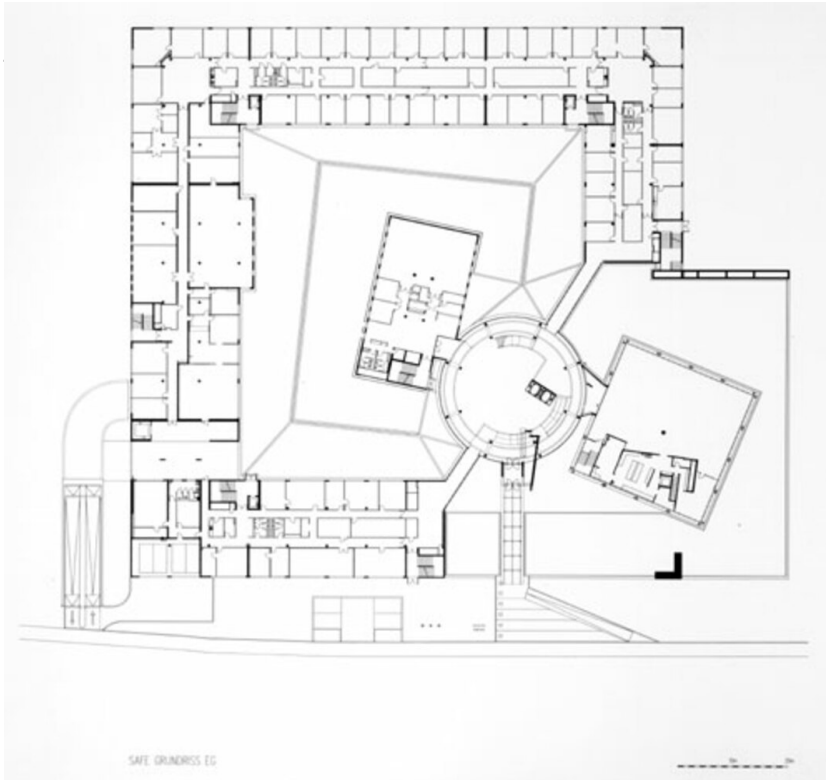
Funktion: Büro und Verwaltung

Fertigstellung: 1996

PUBLIKATIONEN

Otto Kapfinger, Roman Höllbacher, Norbert Mayr: Baukunst in Salzburg seit 1980, Ein Führer zu 600 sehenswerten Beispielen in Stadt und Land, Hrsg. Initiative Architektur, Müry Salzmann Verlag, Salzburg 2010.

Bürogebäude der SAFE, jetzt Salzburg AG



Projektplan