



© Dietmar Tollerian

Einen Lebensmittelmarkt in Holzbauweise zu errichten, ist heute weder eine technische noch architektonische Novum, diesen jedoch auf Passivhausstandard zu setzen war eine jene Herausforderungen, der sich die auf Niedrigenergie spezialisierten Architekten und Energieplaner gerne stellen. Ein lohnendes Unterfangen, das mit dem Österreichischen Solarpreis 2003 öffentliche Anerkennung fand.

Durch seine signifikante Form zeigt dieser Markt, dass im Niedrigenergie- und Passivhaussektor die architektonische Gestaltungsfreiheit nicht eingeengt wird, sondern durchaus anspruchsvolle Projekte mit einer klaren Aussage realisierbar sind. Die Holzlattung an den Fassaden, lässt die Konstruktion des Marktes nach außen hin in Erscheinung treten. Das Grundstück wird vom Süden her über die Theningerstraße (B 133) erschlossen. Mit der Schmalseite (Hauptfassade) zur Strasse orientiert (Nord-Süd) wird das gesamte Gebäudevolumen von beiden Fahrrichtungen aus voll erfassbar. Sämtliche Räumlichkeiten, auch das Büro und die Personalräume, sind ebenerdig situiert.

Auf einer gut gedämmten Fundamentplatte aus Stahlbeton wurde ein Holzständerwerk errichtet. Die vorgefertigten Elemente sind innen mit OSB- und aussen mit MDF- Platten beplankt, die für die nötige Aussteifung sorgen und wie bei den Dachelementen die innen sichtbare Oberfläche bilden. Südseitig wurde die Fassade bis zu einer Höhe von 2,50 Meter vollständig verglast und darüber mit Photovoltaikmodulen verkleidet. (Gabriele Kaiser nach einem Text der Architekten)

Nah & Frisch

Thening 262
4062 Kirchberg-Thening, Österreich

ARCHITEKTUR

Poppe*Prehal

BAUHERRSCHAFT

Pfeiffer GroßhandelsgmbH

TRAGWERKSPLANUNG

**Obermayr Holzkonstruktionen
GesmbH**

FERTIGSTELLUNG

2003

SAMMLUNG

Architekturzentrum Wien

PUBLIKATIONSdatum

1. Oktober 2003



© Dietmar Tollerian



© Dietmar Tollerian



© Dietmar Tollerian

Nah & Frisch

DATENBLATT

Architektur: Poppe*Prehal (Andreas Prehal, Helmut Poppe)

Mitarbeit Architektur: Stephan Heimel (PL), Paul Wichert, Michael Zeiner, Kurt Maier

Bauherrschaft: Pfeiffer GroßhandelsgmbH

Tragwerksplanung: Obermayr Holzkonstruktionen GesmbH

Fotografie: Dietmar Tollerian

Funktion: Konsum

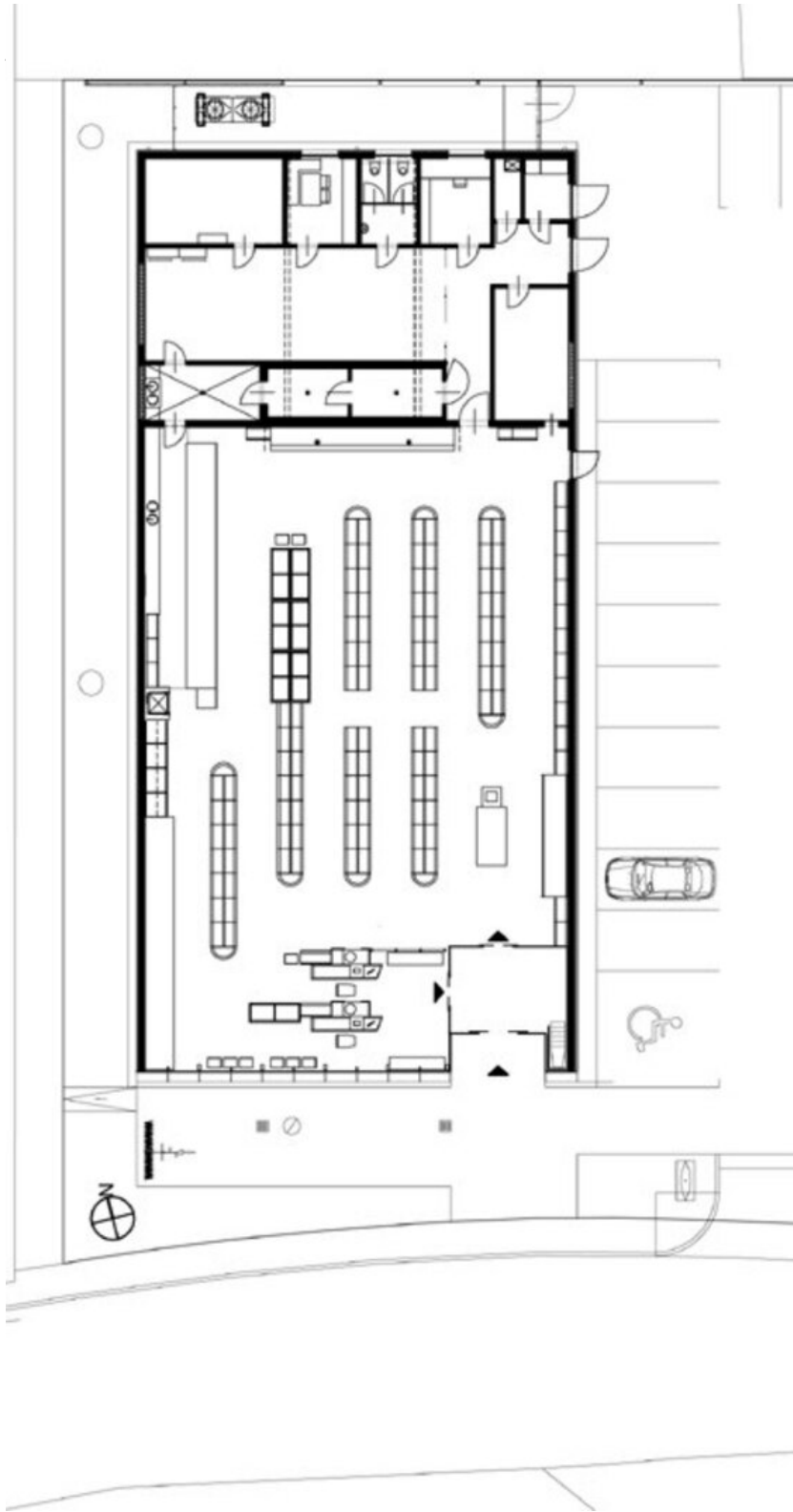
Planung: 2002 - 2003

Fertigstellung: 2003



© Dietmar Tollerian

Nah & Frisch



Grundriss