



© Paul Ott

Die Arztpraxis Dr. Fallent wurde in einem Aufschließungsgebiet direkt am Ortskern der Gemeinde Ebersdorf errichtet.

Man betritt das Gebäude über eine kurze Rampe, welche in ihrer Verlängerung in den Wartebereich mündet. Belichtet wird diese zentrale Zone durch zwei markant aufragende Oberlichter, die auch das äußere Erscheinungsbild der Arztpraxis prägen. Die Behandlungsräume gruppieren sich um den Wartebereich. Dies wirkt sich positiv auf die Wege und die Orientierung der Patienten aus.

Fünf Einschnitte gliedern den kompakten rechteckigen Baukörper und sorgen für zusätzliches Licht und eine Intimität in den Ordinationsräumen. (Text: Architekt)

Ordination Fallent

Ebersdorf 274
8273 Ebersdorf, Österreich

ARCHITEKTUR
Erich Prödl Associates

BAUHERRSCHAFT
Robert Fallent

FERTIGSTELLUNG
2007

SAMMLUNG
HDA Haus der Architektur

PUBLIKATIONSdatum
7. September 2010



© Paul Ott



© Paul Ott



© Paul Ott

Ordination Fallent

DATENBLATT

Architektur: Erich Prödl Associates (Erich Prödl)

Bauherrschaft: Robert Fallent

Fotografie: Paul Ott

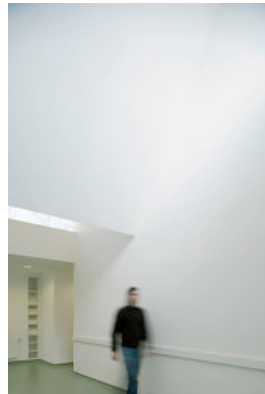
Funktion: Gesundheit und Soziales

Planung: 2006

Fertigstellung: 2007

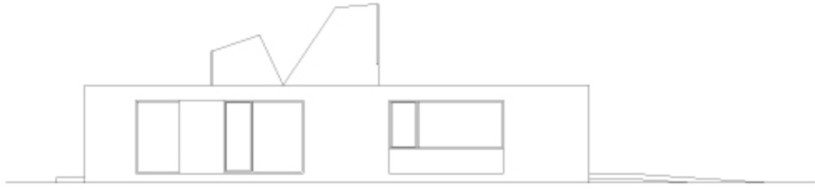


© Paul Ott

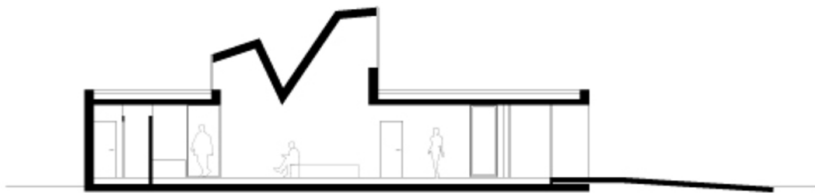


© Paul Ott

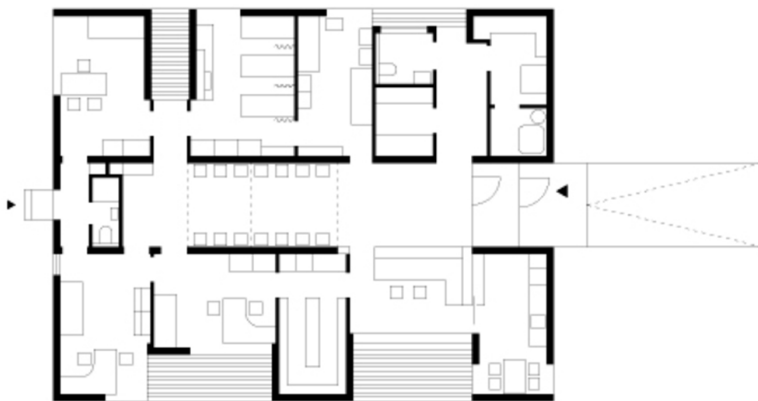
Ordination Fallent



Ansicht



Schnitt



Grundriss