



© Hanspeter Schiess

## Musikhaus Röthis

Rautenastraße 29  
6832 Röthis, Österreich

ARCHITEKTUR

**Cukrowicz Nachbaur Architekten**

BAUHERRSCHAFT

**Gemeinde Röthis**

TRAGWERKSPLANUNG

**merz kley partner**

ÖRTLICHE BAUAUFSICHT

**Thomas Marte**

FERTIGSTELLUNG

**2010**

SAMMLUNG

**Vorarlberger Architektur Institut**

PUBLIKATIONSdatum

**6. März 2012**



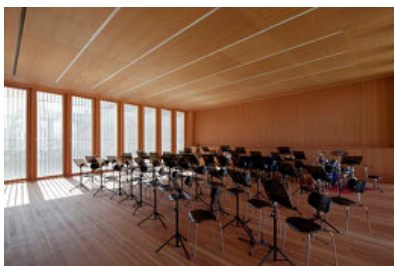
### Ein klingender Würfel

Die Gemeinde Röthis, eine kleine Ortschaft im Rheintal, stellte das zentrale Grundstück für ein Probelokal zur Verfügung. Das Musikhaus wird als zweigeschossiger Solitär seitlich versetzt zum bestehenden, noch zu nutzenden Bauernhaus situiert. Durch die präzise Stellung spielt es den Haupttakt des Bauernhauses frei und definiert gemeinsam mit dem Wirtschaftsteil eine offene Hofsituation. Von der Kreuzung wird der Neubau deutlich abgerückt, es entsteht mit den bestehenden Bäumen eine attraktive Platzsituation.

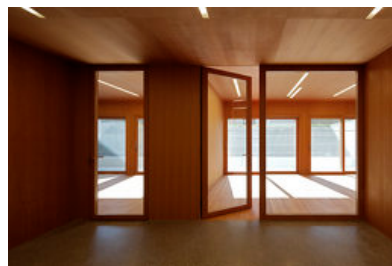
Mit seinem quadratischen Grundriss fügt sich das Gebäude maßstäblich und richtungsneutral ein. Das Obergeschoß wird als Probelokal genutzt. Dass dieses an zwei gegenüberliegenden Seiten verglast ist, erkennt man mit vertieftem Blick, oder noch deutlicher in der Nacht. Vertikale, starre Holzlamellen beruhigen außen in ihrer Gleichförmigkeit die Fassade und geben Innen ein gefiltertes, schönes Licht. Sämtliche raumhohen Fensterflächen stehen im gleichen Winkel schräg. Dies hat akustische Gründe, es gibt kein Flatterecho, und dass alle auch offenbar sind, putztechnische.

Im Erdgeschoss finden sich der Sitzungsraum des Musikvereines und das Cafe CABAKO mit Bäckerei. Die Einzelproberäume im Untergeschoss werden natürlich belichtet. Es entsteht durch die abgeöschte Wiese ein attraktiver Hof. Auch nach Innen, zum Gang, ist großzügig verglast.

Das Gebäude wird als massive Stützen-Platten-Konstruktion mit vorgehängten Holzelementen ausgeführt und erfüllt Niedrigenergiestandard. Die Fassadenbekleidung aus Holzschindeln spricht die ortsübliche Material- und Oberflächensprache. Die vertikalen Holzlamellen interpretieren traditionelle Aufgaben von Fassadenfiltern neu. (Text: Martina Pfeifer Steiner)



© Hanspeter Schiess



© Hanspeter Schiess



© Hanspeter Schiess

**Musikhaus Röthis**

## DATENBLATT

Architektur: Cukrowicz Nachbaur Architekten (Andreas Cukrowicz, Anton Nachbaur-Sturm)

Bauherrschaft: Gemeinde Röthis

Mitarbeit Bauherrschaft: Bürgermeister Norbert Mähr

Tragwerksplanung: merz kley partner (Konrad Merz, Gordian Kley)

örtliche Bauaufsicht: Thomas Marte

Fotografie: Hanspeter Schiess

Bauphysik Akustik:

Karl Torghele Spektrum Dornbirn

HLS:

Werner Cukrowicz, Lauterach

Elektroplanung:

Wolfgang Dorner Dorner Plan Muntlix

Brandschutzplanung:

Gerhard Leibetseder IBS Institut für Brandschutztechnik Linz

Maßnahme: Neubau

Funktion: Gemischte Nutzung

Wettbewerb: 2007

Planung: 2008 - 2010

Ausführung: 2009 - 2010

Grundstücksfläche: 1.860 m<sup>2</sup>

Bruttogeschossfläche: 532 m<sup>2</sup>

Nutzfläche: 425 m<sup>2</sup>

Bebaute Fläche: 191 m<sup>2</sup>

Umbauter Raum: 2.214 m<sup>3</sup>

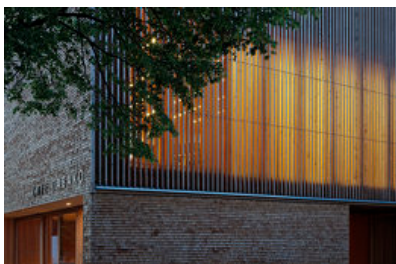
## AUSFÜHRENDE FIRMEN:

Baumeister Schertler-Alge GmbH, Lauterach

Fertigteile W+M, Götzis

Bauspengler Ganath, Gisingen

Zimmermeister Nesensohn, Rankweil



© Hanspeter Schiess

**Musikhaus Röthis**

Schindeln Fassade Albert Hager, Mellau  
Elektroinstallationen Dorfelektriker, Götzis  
Personenlift Kone, Andelsbuch  
Heizung Sanitär HKS Nenzing  
Lüftung Kranz, Weiler  
Gerüstarbeiten Pfeiffer, Lauterach  
Estricharbeiten Lerbscher, Hard  
Baureinigung Fantom, Dornbirn  
Schlosser Geiger, Nenzing  
Schließanlage Klien, Rankweil  
Holzstiege Nesensohn, Rankweil  
Tischler Türen und Einbaumöbel Raffl, Krumbach  
Tischler Innenverkleidung und Einbaumöbel Lenz-Nenning, Dornbirn  
Holzfußböden Bauer, Schwarzach  
Fugen La Fugato, Hörbranz  
Malerarbeiten Bechtold, Muntlix  
Innenausstattung Bechtold, Muntlix  
Fenster Hartmann, Nenzing  
Sonnenschutz Remy, Dornbirn  
Einrichtung Einbaumöbel Cafe Bachmann, Muntlix  
Geräte und Ausstattung Cafe Rein-Metos, Dornbirn  
Lose Möblierung Reiter, Rankweil  
Lose Möblierung Ludescher KEG, Röthis  
Außenanlagen Calzone, Rankweil  
Pflasterarbeiten Kröll, Röthis  
Kunststeinplatten Pfister, Röthis

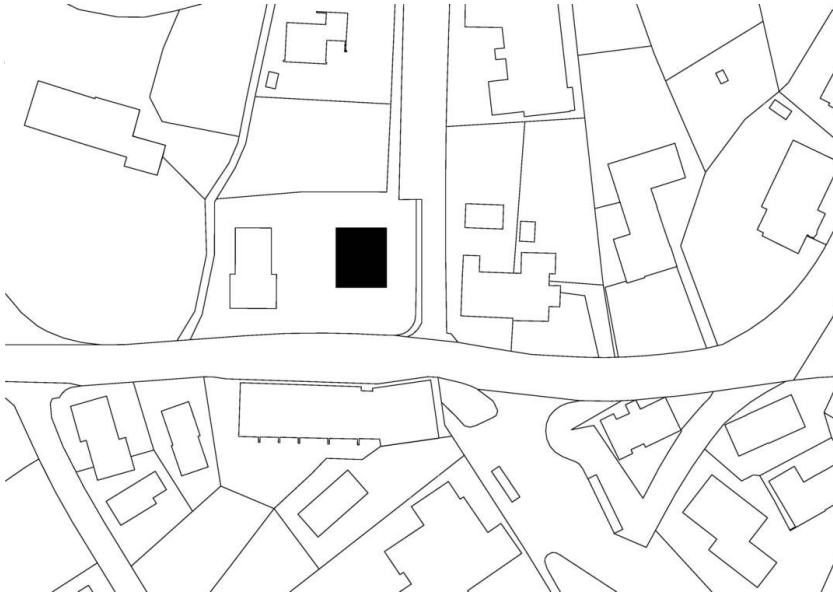
## AUSZEICHNUNGEN

6. Vorarlberger Hypo Bauherrenpreis  
In nextroom dokumentiert:  
6. Vorarlberger Hypo-Bauherrenpreis 2010, Auszeichnung

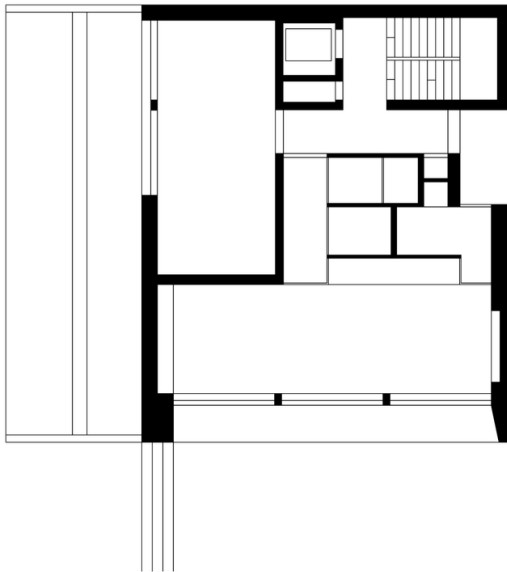
## WEITERE TEXTE

Musikhaus Röthis, newroom, Dienstag, 28. September 2010

**Musikhaus Röthis**

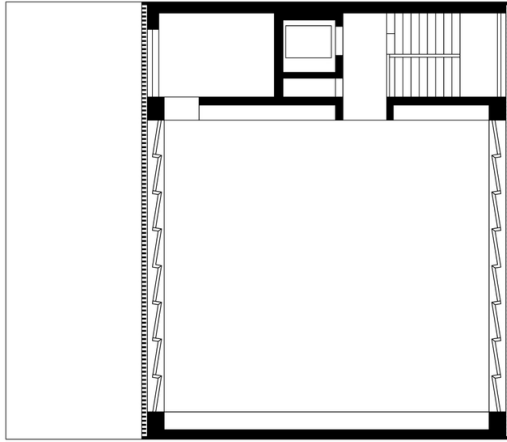


Lageplan

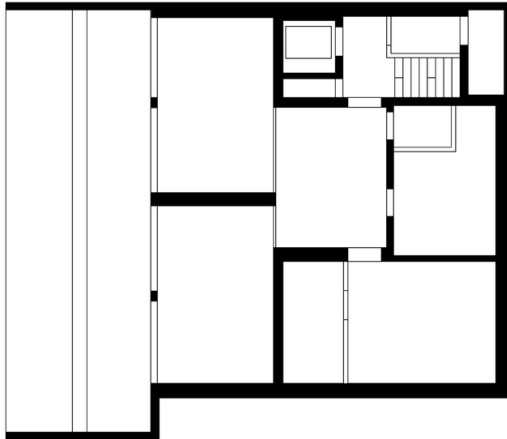


Grundriss EG

Musikhaus Röthis



Grundriss OG



Grundriss UG